

ООО «АЛЪЯНС» (499) 714-28-28  
WWW.ИНСТРУМЕНТЫ-ВСЕМ.РФ  
(495) 972-82-40 s7142828@yandex.ru



# Заклёпки и установочный инструмент

КАТАЛОГ ПРОДУКЦИИ 2014

<b>Вытяжные заклепки</b>		<b>Уменьшенный бортик</b> . . . . .	66
<b>Алюминий/Сталь</b>		Уменьшенный бортик с насечкой . . . . .	67
Стандартный бортик . . . . .	12	Потайной бортик с насечкой . . . . .	68
Стандартный бортик удлиненная . . . . .	14	Широкий бортик с насечкой, для пластика . . . . .	69
Потайной бортик 120° . . . . .	15	Цилиндрический бортик распорная . . . . .	70
Широкий бортик . . . . .	16	Цилиндрический бортик шестигранная . . . . .	71
<b>Алюминий/Нержавеющая сталь</b>		Цилиндрический бортик шестигранная ½ . . . . .	72
Стандартный бортик . . . . .	18	Тонкий бортик шестигранная ½ . . . . .	73
Широкий бортик . . . . .	19	Уменьшенный бортик шестигранная . . . . .	74
<b>Алюминий/Алюминий</b>		Уменьшенный бортик шестигранная ½ . . . . .	75
Стандартный бортик . . . . .	20	Цилиндрический бортик шестигранная ½ . . . . .	76
Широкий бортик . . . . .	21	Уменьшен. бортик с насечкой закрытая . . . . .	77
<b>Вытяжные заклепки многозажимные</b>		Цилиндрич. бортик шестигран. закрытая . . . . .	78
<b>Алюминий/Сталь</b>		<b>Нержавеющая сталь</b>	
Стандартный бортик . . . . .	22	Цилиндрический бортик . . . . .	79
Потайной бортик 120° . . . . .	23	Цилиндрический бортик с насечкой . . . . .	80
Широкий бортик . . . . .	24	Уменьшенный бортик . . . . .	81
<b>Алюминий/Нержавеющая сталь</b>		Уменьшенный бортик с насечкой . . . . .	82
Стандартный бортик . . . . .	25	Потайной бортик с насечкой . . . . .	83
Широкий бортик . . . . .	26	Цилиндрич. бортик шестигранная ½ . . . . .	84
<b>Вытяжные заклепки лепестковые</b>		Уменьшенный бортик шестигранная ½ . . . . .	85
<b>Алюминий/Сталь</b>		Цилиндрический бортик закрытая . . . . .	86
Стандартный бортик . . . . .	27	Уменьшенный бортик закрытая . . . . .	87
Широкий бортик . . . . .	28	Цилиндрич. бортик шестигран. ½ закрытая . . . . .	88
<b>Вытяжные заклепки рифленные</b>		Уменьшен. бортик шестигран. ½ закрытая . . . . .	89
<b>Алюминий/Сталь</b>		<b>Алюминий</b>	
Стандартный бортик . . . . .	29	Цилиндрический бортик . . . . .	90
<b>Вытяжные заклепки распорные</b>		Уменьшенный бортик . . . . .	91
<b>Алюминий/Алюминий</b>		<b>Сталь</b>	
Стандартный бортик . . . . .	30	Заклепка с винтом, цилиндрич. бортик . . . . .	92
Широкий бортик . . . . .	31	<b>Установочный инструмент</b>	
Стандартный бортик, с прокладкой . . . . .	31	<b>для вытяжных заклепок</b>	
<b>Вытяжные заклепки закрытые</b>		<b>Ручной инструмент</b>	
<b>Алюминий/Сталь</b>		BM-45 . . . . .	94
Стандартный бортик . . . . .	32	BM-75 . . . . .	94
Потайной бортик 120° . . . . .	33	BM-85 . . . . .	95
Широкий бортик . . . . .	33	BM-67 . . . . .	95
<b>Алюминий/Нержавеющая сталь</b>		BM-90 . . . . .	96
Стандартный бортик . . . . .	34	BM-92 . . . . .	96
<b>Алюминий/Алюминий</b>		RK-35 . . . . .	97
Стандартный бортик . . . . .	35	BM-93 . . . . .	97
<b>Вытяжные заклепки усиленные</b>		RK-57 . . . . .	98
<b>Алюминий/Алюминий</b>		<b>Пневмогидравлический инструмент</b>	
Стандартный бортик . . . . .	36	BM-500/BM-500SA . . . . .	99
Потайной бортик 100° . . . . .	37	BM-700/BM-700SA . . . . .	99
<b>Вытяжные заклепки</b>		PP-1000 . . . . .	100
<b>для мягких материалов</b>		PP-1200 . . . . .	100
<b>Алюминий/Алюминий</b>		PP-3000 . . . . .	101
Стандартный бортик . . . . .	38	BM-900 . . . . .	101
<b>Алюминий/Сталь</b>		PP-5000 . . . . .	102
Стандартный бортик . . . . .	39	<b>Аккумуляторный инструмент</b>	
<b>Вытяжные заклепки опорные</b>		AccuBird . . . . .	103
<b>Алюминий/Сталь</b>		PowerBird . . . . .	103
Цилиндрическая . . . . .	40	<b>Установочный инструмент</b>	
Конусная . . . . .	40	<b>для заклепок с внутренней резьбой</b>	
<b>Забивные заклепки</b>		<b>Ручной инструмент</b>	
<b>Алюминий/Нержавеющая сталь</b>		T-105 . . . . .	104
Широкий бортик . . . . .	41	RKM-130 . . . . .	104
		TR-300 . . . . .	105
		TR-208 . . . . .	105
		RKM-160 . . . . .	106
		TR-212 . . . . .	106
		<b>Пневмогидравлический инструмент</b>	
		TR-1000 . . . . .	107
		PPM-7000 . . . . .	107
		TR-2000 . . . . .	108
		PPM-8000 . . . . .	108
		<b>Аккумуляторный инструмент</b>	
		FireBird . . . . .	109
<b>Вытяжные заклепки двухсторонние</b>			
<b>Сталь/Сталь</b>			
Широкий бортик . . . . .	42		
<b>Вытяжные заклепки</b>			
<b>Сталь/Сталь</b>			
Стандартный бортик . . . . .	43		
Потайной бортик 120° . . . . .	45		
Широкий бортик . . . . .	46		
<b>Вытяжные заклепки усиленные</b>			
<b>Сталь/Сталь</b>			
Стандартный бортик . . . . .	47		
Потайной бортик 120° . . . . .	48		
<b>Вытяжные заклепки закрытые</b>			
<b>Сталь/Сталь</b>			
Стандартный бортик . . . . .	49		
<b>Вытяжные заклепки многозажимные</b>			
<b>Сталь/Сталь</b>			
Стандартный бортик . . . . .	50		
<b>Вытяжные заклепки</b>			
<b>для мягких материалов</b>			
<b>Сталь/Сталь</b>			
Стандартный бортик . . . . .	51		
<b>Вытяжные заклепки</b>			
<b>Нерж. сталь /Нерж. сталь</b>			
Стандартный бортик . . . . .	52		
Потайной бортик 120° . . . . .	53		
Широкий бортик . . . . .	54		
<b>Вытяжные заклепки</b>			
<b>для мягких материалов</b>			
<b>Нерж. сталь /Нерж. сталь</b>			
Стандартный бортик . . . . .	55		
<b>Вытяжные заклепки усиленные</b>			
<b>Нерж. сталь /Нерж. сталь</b>			
Стандартный бортик . . . . .	56		
<b>Вытяжные заклепки закрытые</b>			
<b>Нерж. сталь /Нерж. сталь</b>			
Стандартный бортик . . . . .	57		
<b>Вытяжные заклепки</b>			
<b>Нерж. сталь А4/Нерж. сталь А4</b>			
Стандартный бортик . . . . .	58		
<b>Медь/Сталь</b>			
Стандартный бортик . . . . .	59		
<b>Медь/Бронза</b>			
Стандартный бортик . . . . .	60		
<b>Вытяжные заклепки закрытые</b>			
<b>Медь/Сталь</b>			
Стандартный бортик . . . . .	61		
<b>Медь/Нержавеющая сталь</b>			
Стандартный бортик . . . . .	61		
<b>Заклепка клемма заземляющая</b>			
<b>Латунь/Сталь</b>			
Контактная группа . . . . .	62		
<b>Комплекующие</b>			
Колпачок декоративный . . . . .	63		
Герметизирующий кожух . . . . .	63		
Шайба стальная . . . . .	63		
Гвоздь для кузовных работ . . . . .	63		
Наконечник на инструмент для крепления заклепок с зазором . . . . .	63		
<b>Заклепки с внутренней резьбой</b>			
<b>Сталь</b>			
Цилиндрический бортик . . . . .	64		
Цилиндрический бортик с насечкой . . . . .	65		

Арт. №	Диаметр гильзы d <sub>1</sub> , мм	Длина гильзы L, мм	Диаметр сверла, мм	Диаметр и толщина бортика d <sub>2</sub> x K, мм	Толщина пакета материалов E, мм	Кол-во в коробке, шт
01010004806	<b>4,8</b>	6,0	4,9	9,5 x 1,1	0,5–3,0	500
01010004808		8,0			3,0–4,5	500
01010004810		10,0			4,5–6,0	500
01010004812		12,0			6,0–8,0	500
01010004814		14,0			8,0–10,0	250
01010004816		16,0			10,0–12,0	250
01010004818		18,0			12,0–14,0	250
01010004821		21,0			14,0–17,0	250
01010004824		24,0			17,0–20,0	200
01010004827		27,0			20,0–23,0	200
01010004830		30,0			23,0–25,0	200
01010004832		32,0			25,0–27,0	150
01010004835		35,0			27,0–30,0	150
01010004840		40,0			30,0–35,0	150
01010004845		45,0			35,0–40,0	100
01010004850		50,0			40,0–45,0	100
01010005006	<b>5,0</b>	6,0	5,1	9,5 x 1,1	0,5–3,0	500
01010005008		8,0			3,0–4,5	500
01010005010		10,0			4,5–6,0	500
01010005012		12,0			6,0–8,0	500
01010005014		14,0			8,0–10,0	250
01010005016		16,0			10,0–12,0	250
01010005018		18,0			12,0–14,0	250
01010005020		20,0			14,0–16,0	250
01010005025		25,0			16,0–21,0	200
01010005030		30,0			21,0–25,0	200
01010005035		35,0			25,0–30,0	150
01010005040		40,0			30,0–35,0	150
01010005045		45,0			35,0–40,0	100
01010005050		50,0			40,0–45,0	100
01010006008	<b>6,0</b>	8,0	6,1	12,0 x 1,5	2,0–4,0	250
01010006010		10,0			4,0–6,0	250
01010006012		12,0			6,0–8,0	250
01010006014		14,0			8,0–10,0	250
01010006016		16,0			10,0–11,0	250
01010006018		18,0			11,0–13,0	200
01010006020		20,0			13,0–15,0	200
01010006025		25,0			15,0–20,0	200
G1010006030		30,0			20,0–24,0	900
G1010006035		35,0			24,0–29,0	900
01010006412	<b>6,4</b>	12,0	6,5	13,0 x 1,8	2,0–6,0	250
01010006415		15,0			6,0–9,0	250
01010006418		18,0			9,0–12,0	200
01010006422		22,0			12,0–16,0	200
01010006426		26,0			16,0–20,0	150
01010006430		30,0			20,0–24,0	150
01010006435		35,0			24,0–29,0	100
G1010006450		50,0			29,0–42,0	500
G1010007815	<b>7,8</b>	15,0	8,0	14,0 x 2,0	6,0–9,0	1000
G1010007822		22,0			9,0–16,0	1000

**Алюминий/Сталь** Заклепка вытяжная, стандартный бортик





## Свойства

- Высокая технологичность монтажа
- Высокая степень сжатия соединяемых материалов
- Гарантированное качество соединения
- Не требуется специальное обучение
- Возможность соединения различных материалов
- Антивандальность соединения
- Возможность окраски в цвета по шкале RAL
- Возможность соединения больших толщин материалов
- Гильза: алюминий Al Mg 3,5  
Стержень: сталь оцинкованная

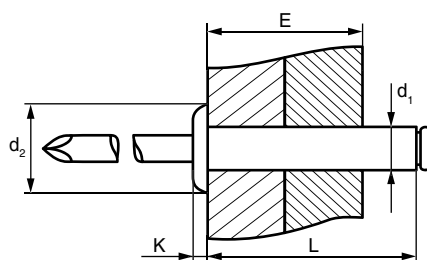


## Применение

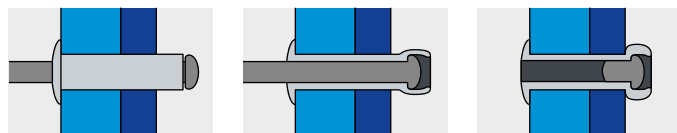
Опалубочные системы, крепление растяжек, гладильные доски, стремянки.

## Технические данные / Нагрузки

Диаметр гильзы $d_1$ , мм	Срез, кН	Разрыв, кН
4,0	0,80	0,98
5,0	2,00	2,75
6,4	2,45	3,40



## Установка



Арт. №	Диаметр гильзы $d_1$ , мм	Длина гильзы L, мм	Диаметр сверла, мм	Диаметр и толщина бортика $d_2 \times K$ , мм	Толщина пакета материалов E, мм	Кол-во в коробке, шт
01050004035	4,0	35,0	4,1	7,6 x 1,2	26,0–31,5	250
01050004040		40,0			31,5–36,5	250
01050005055	5,0	55,0	5,1	9,3 x 1,5	45,0–50,0	600
G1050005060		60,0			50,0–55,0	500
G1050005065		65,0			55,0–60,0	500
G1050005070		70,0			60,0–65,0	500
G1050005075		75,0			65,0–70,0	500
G1050005080		80,0			70,0–75,0	500
G1050005090		90,0			75,0–85,0	500
G10500050100		100,0			85,0–95,0	500
G10500050110		110,0			95,0–105,0	500
G10500050120		120,0			105,0–115,0	500
G10500050130	130,0	115,0–125,0	250			
G10500050140	140,0	125,0–135,0	250			
G10500050150	150,0	135,0–145,0	250			
G10500050160	160,0	145,0–155,0	250			
G10500050170	170,0	155,0–165,0	250			
G10500050180	180,0	165,0–175,0	250			
G10500050190	190,0	175,0–185,0	250			
G1050006480	6,4	80,0	6,5	13,0 x 2,0	42,0–73,0	500
G10500064100		100,0			73,0–93,0	250
G10500064120		120,0			93,0–113,0	250
G10500064150		150,0			113,0–143,0	250
G10500064175		175,0			143,0–168,0	250

## Алюминий / Сталь Заклепка вытяжная, стандартный бортик, удлиненная





## Свойства

- Высокая технологичность монтажа
- Высокая степень сжатия соединяемых материалов
- Гарантированное качество соединения
- Не требуется специальное обучение
- Возможность соединения различных материалов
- Антивандальность соединения
- Возможность окраски в цвета по шкале RAL
- Монтаж скрытого крепления
- Гильза: алюминий Al Mg 3,5  
Стержень: сталь оцинкованная

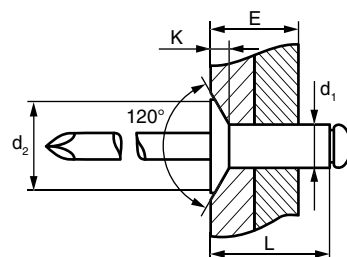


## Применение

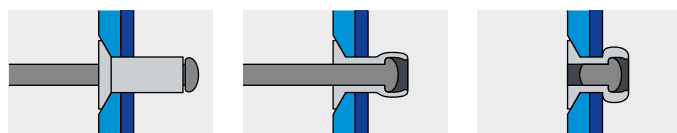
Опалубочные системы, электрощиты, железнодорожные вагоны.

## Технические данные / Нагрузки

Диаметр гильзы d <sub>1</sub> , мм	Срез, кН	Разрыв, кН
3,0	0,85	0,85
3,2	0,88	1,15
4,0	1,30	1,96
4,8	1,87	2,79
5,0	2,15	3,10



## Установка



Арт. №	Диаметр гильзы d <sub>1</sub> , мм	Длина гильзы L, мм	Диаметр сверла, мм	Диаметр и толщина бортика d <sub>2</sub> x K, мм	Толщина пакета материалов E, мм	Кол-во в коробке, шт
01020003006	3,0	6,0	3,1	6,0 x 0,9	1,5–3,5	500
01020003008		8,0			3,5–5,5	500
01020003010		10,0			5,5–7,0	500
01020003012		12,0			7,0–9,0	500
01020003014		14,0			9,0–11,0	500
01020003016	16,0			11,0–13,0	500	
01020003206	3,2	6,0	3,3	6,0 x 0,9	1,5–3,5	500
01020003208		8,0			3,5–5,5	500
01020003210		10,0			5,5–7,0	500
01020003212		12,0			7,0–9,0	500
01020003215		15,0			9,0–11,0	500
01020003218	18,0			11,0–13,0	500	
01020004006	4,0	6,0	4,1	7,5 x 1,0	1,5–3,0	500
01020004008		8,0			3,0–5,0	500
01020004010		10,0			5,0–6,5	500
01020004012		12,0			6,5–8,5	500
01020004014		14,0			8,5–10,5	500
01020004016	16,0			10,5–12,5	500	
01020004018	18,0			12,5–14,5	500	
01020004020	20,0			14,5–16,5	500	
01020004806	4,8	6,0	4,9	9,5 x 1,2	0,5–3,0	500
01020004808		8,0			3,0–4,5	500
01020004810		10,0			4,5–6,0	500
01020004812		12,0			6,0–8,0	500
01020004814		14,0			8,0–10,0	250
01020004816		16,0			10,0–12,0	250
01020004818		18,0			12,0–14,0	250
01020004821		21,0			14,0–17,0	250
01020004824		24,0			17,0–20,0	200
01020004827		27,0			20,0–23,0	200
01020004830	30,0		23,0–25,0	200		
01020004835	35,0			25,0–30,0	150	
01020005006	5,0	6,0	5,1	9,5 x 1,2	0,5–3,0	500
01020005008		8,0			3,0–4,5	500
01020005010		10,0			4,5–6,0	500
01020005012		12,0			6,0–8,0	500
01020005014		14,0			8,0–10,0	250
01020005016		16,0			10,0–12,0	250
01020005018		18,0			12,0–14,0	250
01020005020		20,0			14,0–16,0	250
01020005025		25,0			16,0–21,0	200
01020005030		30,0			21,0–25,0	200

Возможно изготовление заклепок диаметром 2,4 мм.

## Алюминий/Сталь Заклепка вытяжная, потайной бортик 120°





## Свойства

- Высокая технологичность монтажа
- Высокая степень сжатия соединяемых материалов
- Гарантированное качество соединения
- Не требуется специальное обучение
- Возможность соединения различных материалов
- Антивандальность соединения
- Возможность окраски в цвета по шкале RAL
- Соединение мягких и хрупких материалов
- Большая площадь прижима лицевого материала
- Гильза: алюминий Al Mg 3,5
- Стержень: сталь оцинкованная

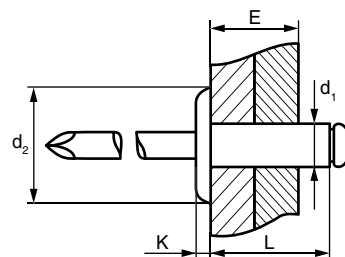
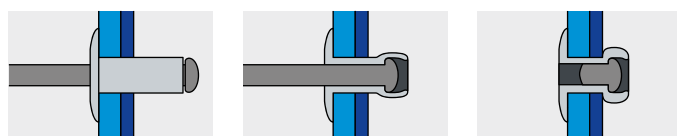
## Применение

Фасадные системы, металлические двери, стремянки.

## Технические данные / Нагрузки

Диаметр гильзы $d_1$ , мм	Срез, кН	Разрыв, кН
3,2	0,85	1,15
4,0	1,20	1,80
4,8	2,00	2,50
5,0	2,15	3,00

## Установка



Арт. №	Диаметр гильзы $d_1$ , мм	Длина гильзы L, мм	Диаметр сверла, мм	Диаметр и толщина бортика $d_2 \times K$ , мм	Толщина пакета материалов E, мм	Кол-во в коробке, шт
01030003206	3,2	6,0	3,3	9,5 x 1,1	0,5–3,5	500
01030003208		8,0			3,5–5,5	500
01030003210		10,0			5,5–7,0	500
01030003212		12,0			7,0–9,0	500
01030003216		16,0			9,0–11,0	500
01040004008	4,0	8,0	4,1	12,0 x 1,4	1,5–5,0	500
01040004010		10,0			5,0–6,5	500
01040004012		12,0			6,5–8,5	250
01040004014		14,0			8,5–10,5	250
01040004016		16,0			10,5–12,5	250
01040004018		18,0			12,5–14,5	250
01040004020		20,0			14,5–16,5	250
01030004810	4,8	10,0	4,9	14,0 x 1,8	3,0–6,0	250
01030004812		12,0			6,0–8,0	250
01030004814		14,0			8,0–10,0	250
01030004816		16,0			10,0–12,0	250
01030004818		18,0			12,0–14,0	200
01030004821		21,0			14,0–17,0	200
01030004824		24,0			17,0–20,0	150
01030004827		27,0			20,0–23,0	150
01030004830		30,0			23,0–25,0	150
01030004835		35,0			25,0–30,0	100
01030004840		40,0			30,0–35,0	100
01030004845		45,0			35,0–40,0	100
01030004850		50,0			40,0–45,0	100
01040004810	4,8	10,0	4,9	16,0 x 1,8	3,0–6,0	250
01040004812		12,0			6,0–8,0	250
01040004814		14,0			8,0–10,0	250
01040004816		16,0			10,0–12,0	200
01040004818		18,0			12,0–14,0	200
01040004821		21,0			14,0–17,0	150
01040004824		24,0			17,0–20,0	150
01040004827		27,0			20,0–23,0	150
01040004830		30,0			23,0–25,0	100
01040004835		35,0			25,0–30,0	100

## Алюминий/Сталь Заклепка вытяжная, широкий бортик



Арт. №	Диаметр гильзы d <sub>1</sub> , мм	Длина гильзы L, мм	Диаметр сверла, мм	Диаметр и толщина бортика d <sub>2</sub> × K, мм	Толщина пакета материалов E, мм	Кол-во в коробке, шт
01031005008	<b>5,0</b>	8,0	5,1	11,0 × 1,6	3,0–4,5	250
01031005010		10,0			4,5–6,0	250
01031005012		12,0			6,0–8,0	250
01031005014		14,0			8,0–10,0	250
01031005016		16,0			10,0–12,0	250
01031005018		18,0			12,0–14,0	250
01031005020		20,0			14,0–16,0	250
01031005025		25,0			16,0–21,0	250
01031005030		30,0			21,0–25,0	200
01030005008	<b>5,0</b>	8,0	5,1	14,0 × 1,8	3,0–4,5	250
01030005010		10,0			4,5–6,0	250
01030005012		12,0			6,0–8,0	250
01030005014		14,0			8,0–10,0	250
01030005016		16,0			10,0–12,0	250
01030005018		18,0			12,0–14,0	200
01030005020		20,0			14,0–16,0	200
01030005025		25,0			16,0–21,0	150
01030005030		30,0			21,0–25,0	150

**Алюминий/Сталь** Заклепка вытяжная, широкий бортик





## Свойства

- Высокая степень сжатия соединяемых материалов
- Гарантированное качество соединения
- Не требуется специальное обучение
- Возможность соединения различных материалов
- Антивандальность соединения
- Коррозионная устойчивость соединения
- Широкий диапазон выбора диаметров и длин для данного типа заклепки
- Возможность окраски в цвета по шкале RAL
- Гильза: алюминий Al Mg 3,5
- Стержень: нержавеющая сталь A2

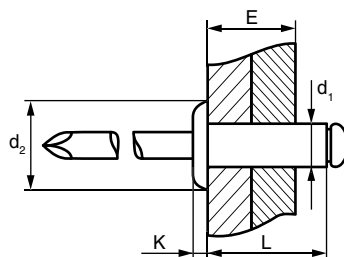
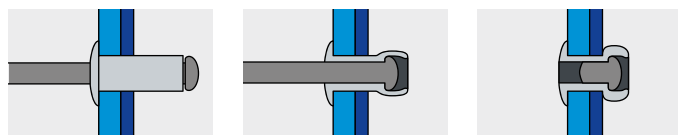
## Применение

Лицевое крепление фасадных систем, подконструкция НФС.

## Технические данные / Нагрузки

Диаметр гильзы $d_1$ , мм	Срез, кН	Разрыв, кН
2,4	0,40	0,50
3,2	0,88	1,15
4,0	1,30	1,96
4,8	1,87	2,79
5,0	2,15	3,00

## Установка



Арт. №	Диаметр гильзы $d_1$ , мм	Длина гильзы L, мм	Диаметр сверла, мм	Диаметр и толщина бортика $d_2 \times K$ , мм	Толщина пакета материалов E, мм	Кол-во в коробке, шт
01019002404	2,4	4,0	2,5	5,0 x 0,55	0,5–2,0	1000
01019002406		6,0			2,0–4,0	1000
01019002408		8,0			4,0–6,0	1000
01019002410	3,2	10,0	3,3	6,5 x 0,8	6,0–8,0	1000
01019003206		6,0			1,5–3,5	500
01019003208		8,0			3,5–5,5	500
01019003210		10,0			5,5–7,0	500
01019003212		12,0			7,0–9,0	500
01019003215		15,0			9,0–12,0	500
01019003218		18,0			12,0–15,0	500
01019003220	20,0	15,0–17,0	500			
01019004006	4,0	6,0	4,1	8,0 x 1,0	1,5–3,0	500
01019004008		8,0			3,0–4,5	500
01019004010		10,0			4,5–6,5	500
01019004012		12,0			6,5–8,5	500
01019004014		14,0			8,5–10,5	500
01019004016		16,0			10,5–12,5	500
01019004018		18,0			12,5–14,5	500
01019004020		20,0			14,5–16,5	500
01019004025		25,0			16,5–21,5	250
01019004806		4,8			6,0	4,9
01019004808	8,0		3,0–4,5	500		
01019004810	10,0		4,5–6,0	500		
01019004812	12,0		6,0–8,0	500		
01019004814	14,0		8,0–10,0	250		
01019004816	16,0		10,0–12,0	250		
01019004818	18,0		12,0–14,0	250		
01019004821	21,0		14,0–17,0	250		
01019004824	24,0		17,0–20,0	200		
01019004827	27,0		20,0–23,0	200		
01019004830	30,0	23,0–25,0	200			
01019004835	35,0	25,0–30,0	150			
01019005006	5,0	6,0	5,1	9,5 x 1,1	0,5–3,0	500
01019005008		8,0			3,0–4,5	500
01019005010		10,0			4,5–6,0	500
01019005012		12,0			6,0–8,0	500
01019005014		14,0			8,0–10,0	250
01019005016		16,0			10,0–12,0	250

## Алюминий/Нерж. сталь Заклепка вытяжная, стандартный бортик







## Свойства

- Высокая степень сжатия соединяемых материалов
- Гарантированное качество соединения
- Не требуется специальное обучение
- Возможность соединения различных материалов
- Антивандальность соединения
- Коррозионная устойчивость соединения
- Соединение мягких и хрупких материалов
- Большая зона прижима лицевого материала
- Возможность окраски в цвета по шкале RAL
- Гильза: алюминий Al Mg 3,5
- Стержень: нержавеющая сталь A2

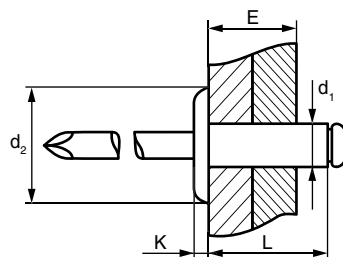
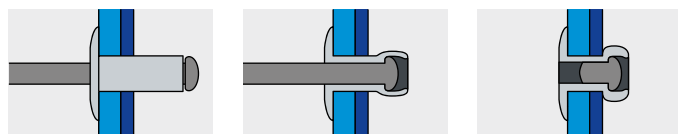
## Применение

Пластиковые уборные, алюминиевые фасадные системы, торговые автоматы.

## Технические данные / Нагрузки

Диаметр гильзы $d_1$ , мм	Срез, кН	Разрыв, кН
4,0	1,30	1,96
4,8	2,00	2,50
5,0	2,15	3,00

## Установка



Арт. №	Диаметр гильзы $d_1$ , мм	Длина гильзы L, мм	Диаметр сверла, мм	Диаметр и толщина бортика $d_2 \times K$ , мм	Толщина пакета материалов E, мм	Кол-во в коробке, шт
01049004008	4,0	8,0	4,1	12,0 x 1,4	1,5–5,0	500
01049004010		10,0			5,0–6,5	500
01049004012		12,0			6,5–8,5	250
01049004014		14,0			8,5–10,5	250
01049004016		16,0			10,5–12,5	250
01049004018		18,0			12,5–14,5	250
01049004020		20,0			14,5–16,5	200
01039004810	4,8	10,0	4,9	14,0 x 1,8	3,0–6,0	250
01039004812		12,0			6,0–8,0	250
01039004814		14,0			8,0–10,0	250
01039004816		16,0			10,0–12,0	200
01039004818		18,0			12,0–14,0	200
01039004821		21,0			14,0–17,0	150
01039004824		24,0			17,0–20,0	150
01039004827		27,0			20,0–23,0	150
01039004830		30,0			23,0–25,0	150
01039004835		35,0			25,0–30,0	150
01049004810	4,8	10,0	4,9	16,0 x 1,8	3,0–6,0	250
01049004812		12,0			6,0–8,0	250
01049004814		14,0			8,0–10,0	200
01049004816		16,0			10,0–12,0	200
01049004818		18,0			12,0–14,0	200
01049004821		21,0			14,0–17,0	150
01049004824		24,0			17,0–20,0	150
01049004827		27,0			20,0–23,0	150
01038005012	5,0	12,0	5,1	11,0 x 1,8	6,0–8,0	250
01038005014		14,0			8,0–10,0	250
01039005008		8,0		14,0 x 1,8	3,0–4,5	250
01039005010		10,0			4,5–6,0	250
01039005012		12,0			6,0–8,0	250
01039005014		14,0			8,0–10,0	250
01039005016		16,0			10,0–12,0	250
01039005018		18,0			12,0–14,0	250
01039005020		20,0			14,0–17,0	200
01039005025		25,0			17,0–20,0	150
01039005030		30,0			20,0–25,0	150

Алюминий/Нерж. сталь Заклепка вытяжная, широкий бортик





## Свойства

- Гарантированное качество соединения
- Не требуется специальное обучение
- Возможность соединения различных материалов
- Антивандальность соединения
- Коррозионная устойчивость соединения
- Низкая степень сжатия двух материалов
- Крепление тонколистового алюминия менее 0,5 мм
- Возможность окраски в цвета по шкале RAL
- Гильза: алюминий Al Mg
- Стержень: алюминий Al Mg 5

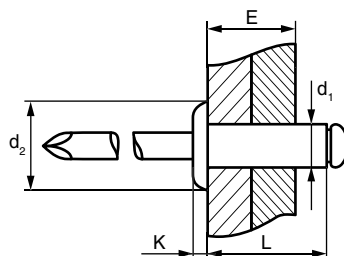


## Применение

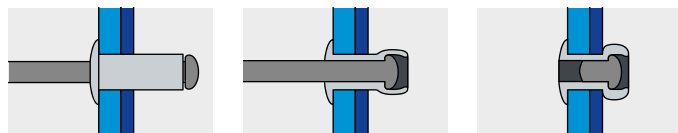
Крепление пластиковых коробов, пластиковая фурнитура, соединение композиционных панелей.

## Технические данные / Нагрузки

Диаметр гильзы $d_1$ , мм	Срез, кН	Разрыв, кН
3,2	0,44	0,54
4,0	0,68	0,80
4,8	0,98	1,30



## Установка



Арт. №	Диаметр гильзы $d_1$ , мм	Длина гильзы L, мм	Диаметр сверла, мм	Диаметр и толщина бортика $d_2 \times K$ , мм	Толщина пакета материалов E, мм	Кол-во в коробке, шт
01160003206	3,2	6,0	3,3	6,0 x 1,0	1,5–3,5	500
01160003208		8,0			3,5–5,5	500
01160003210		10,0			5,5–7,0	500
01160003212		12,0			7,0–9,0	500
01160003215		15,0			9,0–12,0	500
01160003218	18,0	12,0–15,0	500			
01160004006	4,0	6,0	4,1	8,0 x 1,2	1,5–3,0	500
01160004008		8,0			3,0–4,5	500
01160004010		10,0			4,5–6,5	500
01160004012		12,0			6,5–8,5	500
01160004014		14,0			8,5–10,5	500
01160004016		16,0			10,5–12,5	500
01160004018		18,0			12,5–14,5	500
01160004020		20,0			14,5–16,5	500
01160004806	4,8	6,0	4,9	9,0 x 1,5	0,5–3,0	500
01160004808		8,0			3,0–4,5	500
01160004810		10,0			4,5–6,0	500
01160004812		12,0			6,0–8,0	500
01160004814		14,0			8,0–10,0	250
01160004816		16,0			10,0–12,0	250
01160004818		18,0			12,0–14,0	250
01160004821		21,0			14,0–17,0	250
01160004824		24,0			17,0–20,0	250
01160004827	27,0	20,0–23,0	250			

## Алюминий / Алюминий Заклепка вытяжная, стандартный бортик





## Свойства

- Гарантированное качество соединения
- Не требуется специальное обучение
- Возможность соединения различных материалов
- Антивандальность соединения
- Коррозионная устойчивость соединения
- Низкая степень сжатия двух материалов
- Крепление листа алюминия с большой зоной прижима
- Возможность окраски в цвета по шкале RAL
- Гильза: алюминий Al Mg
- Стержень: алюминий Al Mg 5

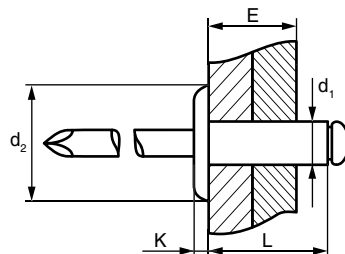
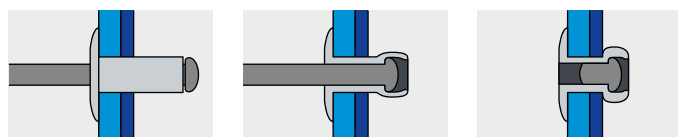
## Применение

Крепление облицовки, крепление фурнитуры в судостроении, крепление напольного покрытия в судостроении.

## Технические данные / Нагрузки

Диаметр гильзы $d_1$ , мм	Срез, кН	Разрыв, кН
4,8	0,98	1,30

## Установка



Арт. №	Диаметр гильзы $d_1$ , мм	Длина гильзы L, мм	Диаметр сверла, мм	Диаметр и толщина бортика $d_2 \times K$ , мм	Толщина пакета материалов E, мм	Кол-во в коробке, шт
01180004810	<b>4,8</b>	10,0	4,9	14,0 x 1,8	4,0-6,0	250
01180004812		12,0			6,0-8,0	250
01180004814		14,0			8,0-10,0	250
01180004816		16,0			10,0-12,0	250
01180004818		18,0			12,0-14,0	250
01180004821		21,0			14,0-17,0	200
01180004824		24,0			17,0-20,0	150
G1184004810	<b>4,8</b>	10,0	4,9	16,0 x 1,8	4,0-6,0	1500

## Алюминий / Алюминий Заклепка вытяжная, широкий бортик





## Свойства

- Высокая технологичность монтажа
- Высокая степень сжатия соединяемых материалов
- Гарантированное качество соединения
- Не требуется специальное обучение
- Возможность соединения различных материалов
- Антивандальность соединения
- Широкий диапазон толщины скрепляемых материалов
- Увеличенная погрешность отверстия
- Возможность окраски в цвета по шкале RAL
- Гильза: алюминий Al Mg 2,5  
Стержень: сталь оцинкованная

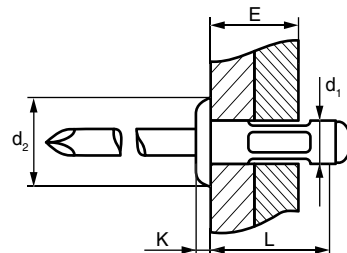


## Применение

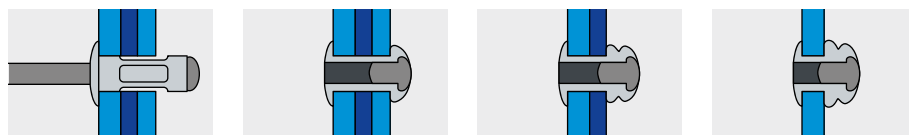
Промышленные светильники, боксы для транспортировки хрупких грузов.

## Технические данные / Нагрузки

Диаметр гильзы d <sub>1</sub> , мм	Срез, кН	Разрыв, кН
3,2	0,70	0,98
4,0	1,20	1,60
4,8	1,47	2,40
6,4	2,80	4,00



## Установка



Арт. №	Диаметр гильзы d <sub>1</sub> , мм	Длина гильзы L, мм	Диаметр сверла, мм	Диаметр и толщина бортика d <sub>2</sub> x K, мм	Толщина пакета материалов E, мм	Кол-во в коробке, шт
01080003208	<b>3,2</b>	8,0	3,3-3,5	6,2 x 1,1	0,5-5,0	500
01080003209		9,5			0,5-6,0	500
01080003211		11,0			4,0-8,0	500
010800040068	<b>4,0</b>	6,8	4,1-4,3	8,2 x 1,4	0,5-4,0	500
01080004009		9,5			1,0-6,0	500
01080004012		12,5			4,0-9,0	500
01080004016		16,5			6,0-13,0	500
01080004810	<b>4,8</b>	10,5	4,9-5,1	9,9 x 1,8	1,5-6,5	250
01080004815		15,0			4,5-11,0	250
01080004816		16,5			6,5-13,0	250
01080004819		19,5			9,0-14,0	250
01080004824		24,5			12,5-20,0	200
01080006412	<b>6,4</b>	12,0	6,5	13 x 1,8	1,5-6,0	250
01080006415		15,0			4,0-9,0	250
01080006418		18,0			6,0-12,0	250

## Алюминий / Сталь Заклепка вытяжная, многозажимная, стандартный бортик





## Свойства

- Высокая технологичность монтажа
- Высокая степень сжатия соединяемых материалов
- Гарантированное качество соединения
- Не требуется специальное обучение
- Возможность соединения различных материалов
- Антивандальность соединения
- Широкий диапазон толщины скрепляемых материалов
- Увеличенная погрешность отверстия
- Монтаж скрытого крепления
- Возможность окраски в цвета по шкале RAL
- Гильза: алюминий Al Mg 2,5  
Стержень: сталь оцинкованная

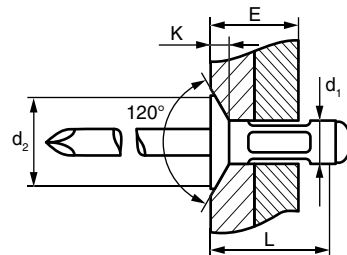


## Применение

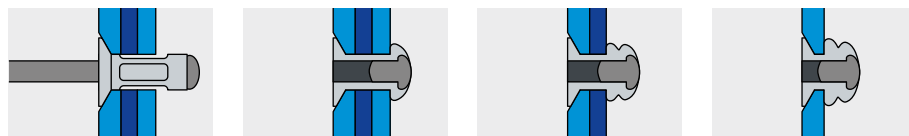
Крепление облицовки, крепление фурнитуры в судостроении, крепление напольного покрытия в судостроении.

## Технические данные / Нагрузки

Диаметр гильзы d <sub>1</sub> , мм	Срез, кН	Разрыв, кН
3,2	0,70	0,98
4,0	1,20	1,60
4,8	1,47	2,40



## Установка



Арт. №	Диаметр гильзы d <sub>1</sub> , мм	Длина гильзы L, мм	Диаметр сверла, мм	Диаметр и толщина бортика d <sub>2</sub> × K, мм	Толщина пакета материалов E, мм	Кол-во в коробке, шт
01090003209	<b>3,2</b>	9,5	3,3–3,5	5,8 × 1,1	1,5–6,0	500
01090004011	<b>4,0</b>	11,0	4,1–4,3	7,3 × 1,3	2,0–8,0	500
01090004812	<b>4,8</b>	12,0	4,9–5,1	8,8 × 1,6	2,0–7,5	250
01090004816		16,5			6,0–12,0	250

Алюминий / Сталь Заклепка вытяжная, многозажимная, потайной бортик 120°





## Свойства

- Высокая технологичность монтажа
- Высокая степень сжатия соединяемых материалов
- Гарантированное качество соединения
- Не требуется специальное обучение
- Возможность соединения различных материалов
- Антивандальность соединения
- Широкий диапазон толщины скрепляемых материалов
- Увеличенная погрешность отверстия
- Большая площадь прижима лицевого материала
- Возможность окраски в цвета по шкале RAL
- Гильза: алюминий Al Mg 2,5  
Стержень: сталь оцинкованная

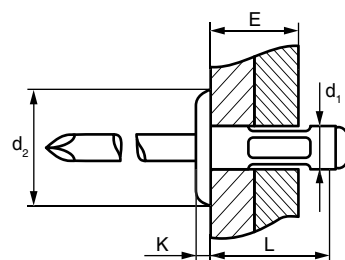
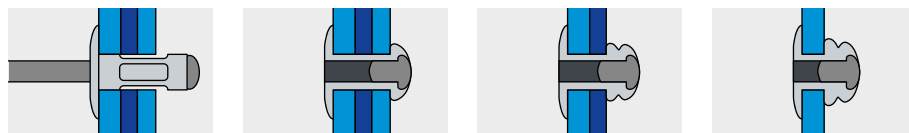
## Применение

Промышленные светильники, боксы для транспортировки хрупких грузов.

## Технические данные / Нагрузки

Диаметр гильзы d <sub>1</sub> , мм	Срез, кН	Разрыв, кН
3,2	0,70	0,98
4,0	1,20	1,60
4,8	1,47	2,40

## Установка



Арт. №	Диаметр гильзы d <sub>1</sub> , мм	Длина гильзы L, мм	Диаметр сверла, мм	Диаметр и толщина бортика d <sub>2</sub> x K, мм	Толщина пакета материалов E, мм	Кол-во в коробке, шт
01100003209	<b>3,2</b>	8,0	3,3–3,5	9,5 x 1,1	0,5–5,0	500
01100004013	<b>4,0</b>	13,0	4,1–4,3	12,0 x 1,4	3,0–9,0	250
01100004016		16,0			6,0–13,0	250
01100004810	<b>4,8</b>	10,5	4,9–5,1	16,0 x 1,8	1,5–6,0	150
01100004817		17,0			6,5–12,5	150
01100004825		25,0			12,0–19,5	100

**Алюминий / Сталь** Заклепка вытяжная, многозажимная, широкий бортик





## Свойства

- Высокая технологичность монтажа
- Высокая степень сжатия соединяемых материалов
- Гарантированное качество соединения
- Не требуется специальное обучение
- Возможность соединения различных материалов
- Антивандальность соединения
- Широкий диапазон толщины скрепляемых материалов
- Увеличенная погрешность отверстия
- Коррозионная устойчивость соединения
- Простота монтажа
- Возможность окраски в цвета по шкале RAL
- Гильза: алюминий Al Mg 2,5  
Стержень: нержавеющая сталь A2

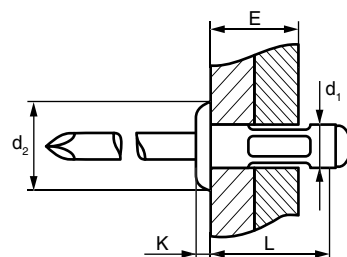


## Применение

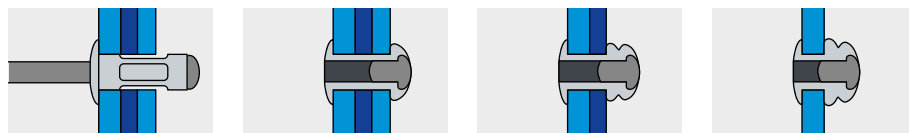
Трейлеры и фургоны автомобильные.

## Технические данные / Нагрузки

Диаметр гильзы d <sub>1</sub> , мм	Срез, кН	Разрыв, кН
3,2	0,70	0,98
4,0	1,20	1,60
4,8	1,47	2,40



## Установка



Арт. №	Диаметр гильзы d <sub>1</sub> , мм	Длина гильзы L, мм	Диаметр сверла, мм	Диаметр и толщина бортика d <sub>2</sub> x K, мм	Толщина пакета материалов E, мм	Кол-во в коробке, шт
01089003208	<b>3,2</b>	8,0	3,3-3,5	6,2 x 1,1	0,5-5,0	500
01089003211		11,0			4,0-8,0	500
010890040068	<b>4,0</b>	6,8	4,1-4,3	8,2 x 1,4	1,0-3,0	500
01089004009		9,5			3,0-6,0	500
01089004012		12,5			6,0-9,0	500
01089004016		16,5			9,0-13,0	500
01089004810	<b>4,8</b>	10,5	4,9-5,1	9,9 x 1,8	1,5-6,5	250
01089004815		15,0			4,5-11,0	250
01089004816		16,5			6,5-13,0	250
01089004824		24,5			12,5-20,0	200

Алюминий/Нерж. сталь Заклепка вытяжная, многозажимная, стандартный бортик





## Свойства

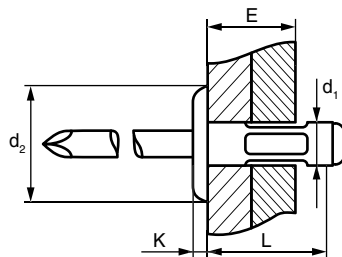
- Высокая технологичность монтажа
- Высокая степень сжатия соединяемых материалов
- Гарантированное качество соединения
- Не требуется специальное обучение
- Возможность соединения различных материалов
- Антивандальность соединения
- Широкий диапазон толщины скрепляемых материалов
- Увеличенная погрешность отверстия
- Большая площадь прижима лицевого материала
- Коррозионная устойчивость соединения
- Крепления мягких материалов между собой
- Возможность окраски в цвета по шкале RAL
- Гильза: алюминий Al Mg 2,5  
Стержень: нержавеющая сталь A2

## Применение

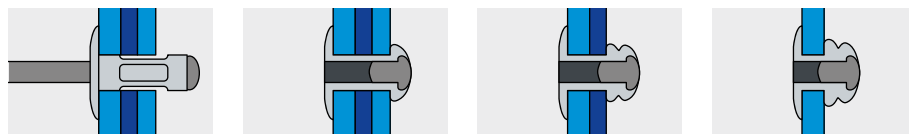
Автомобильные компоненты.

## Технические данные / Нагрузки

Диаметр гильзы $d_1$ , мм	Срез, кН	Разрыв, кН
4,8	1,47	2,40



## Установка



Арт. №	Диаметр гильзы $d_1$ , мм	Длина гильзы L, мм	Диаметр сверла, мм	Диаметр и толщина бортика $d_2 \times K$ , мм	Толщина пакета материалов E, мм	Кол-во в коробке, шт
01109004810	4,8	10,5	4,9–5,1	16,0 x 1,8	1,5–6,0	200
01109004817		17,0			6,5–12,5	150
01109004825		25,0			12,0–19,5	100

Алюминий/Нерж. сталь Заклепка вытяжная, многозажимная, широкий бортик







## Свойства

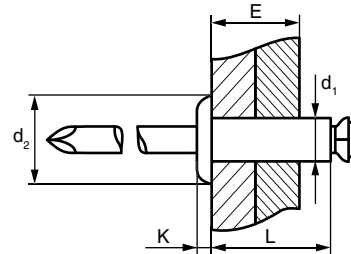
- Большая площадь крепления с тыльной стороны материала
- Высокая степень удержания в материале при вырыве
- Увеличенная погрешность отверстия
- Широкий диапазон толщины скрепляемых материалов
- Возможность окраски в цвета по шкале RAL
- Гильза: алюминий Al Mg 3,5  
Стержень: сталь оцинкованная

## Применение

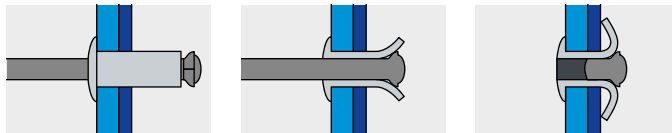
Строительство сооружений из сэндвич-панелей, крепление рулонных изоляционных материалов, заборы при использовании полимерных материалов.

## Технические данные / Нагрузки

Диаметр гильзы $d_1$ , мм	Срез, кН	Разрыв, кН
3,2	1,00	1,20
4,0	1,44	1,45
4,8	1,80	1,57
5,0	2,00	2,10
6,4	2,45	3,50



## Установка



Арт. №	Диаметр гильзы $d_1$ , мм	Длина гильзы L, мм	Диаметр сверла, мм	Диаметр и толщина бортика $d_2 \times K$ , мм	Толщина пакета материалов E, мм	Кол-во в коробке, шт
01130003208	3,2	8,0	3,4	6,5 x 0,8	3,5	500
01130003210		10,0			5,0	500
01130003212		12,0			7,0	500
01130003214		14,0			9,0	500
01130003216		16,0			11,0	500
01130003218		18,0			13,0	500
01130004008	4,0	8,0	4,2	8,0 x 1,0	4,0	500
01130004010		10,0			6,0	500
01130004012		12,0			8,0	500
01130004014		14,0			10,0	500
01130004016		16,0			12,0	500
01130004018		18,0			14,0	500
01130004020		20,0		16,0	500	
01130004025		25,0		21,0	250	
01130004810	4,8	10,0	5,0	9,5 x 1,1	5,0	500
01130004812		12,0			7,0	500
01130004814		14,0			9,0	250
01130004816		16,0			11,0	250
01130004818		18,0			13,0	250
01130004821		21,0			16,0	250
01130004824	24,0	19,0	200			
01130004827	27,0	22,0	200			
01130004830	30,0	25,0	200			
01130004832	32,0	27,0	150			
01130004835	35,0	30,0	150			
01130004840	40,0	32,0	150			
01130004845	45,0	37,0	100			
01130004850	50,0	42,0	100			
01130005040	5,0	40,0	5,2	9,3 x 1,5	32,0	150
01130005045		45,0			37,0	100
01130005050		50,0			42,0	100
01130005055		55,0			47,0	100
G1130005060		60,0			52,0	500
G1130005065		65,0			57,0	500
G1130005070	70,0	62,0	500			
G1130005075	75,0	68,0	500			
G1130005080	80,0	72,0	500			
G1130005090	90,0	80,0	500			

## Алюминий/Сталь Заклепка вытяжная, лепестковая, стандартный бортик



Арт. №	Диаметр гильзы d <sub>1</sub> , мм	Длина гильзы L, мм	Диаметр сверла, мм	Диаметр и толщина бортика d <sub>2</sub> × K, мм	Толщина пакета материалов E, мм	Кол-во в коробке, шт
G11300050100	5,0	100,0	5,2	9,3 × 1,5	90,0	500
G11300050110		110,0			100,0	500
G11300050120		120,0			110,0	500
G11300050130		130,0			120,0	250
G11300050140		140,0			130,0	250
G11300050150		150,0			140,0	250
G11300050160		160,0			150,0	250
G11300050170		170,0			160,0	250
G11300050180		180,0			170,0	250
G11300050190		190,0			180,0	250
O1130006435	6,4	35,0	6,6	13,0 × 2,0	25,0	100
G1130006450		50,0			40,0	500
G1130006480		80,0			70,0	250
G11300064100		100,0			90,0	250
G11300064120		120,0			110,0	250
G11300064150		150,0			140,0	250
G11300064175		175,0			165,0	200
G11300064200		190,0			180,0	200

**Алюминий/Сталь** Заклепка вытяжная, лепестковая, стандартный бортик



## Алюминий/Сталь Заклепка вытяжная, лепестковая, широкий бортик

### Свойства

- Большая площадь крепления с тыльной стороны материала
- Высокая степень удержания в материале при вырыве
- Увеличенная погрешность отверстия
- Крепления мягких материалов между собой
- Возможность окраски в цвета по шкале RAL
- Гильза: алюминий Al Mg 3,5  
Стержень: сталь оцинкованная

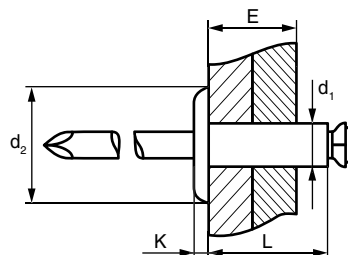
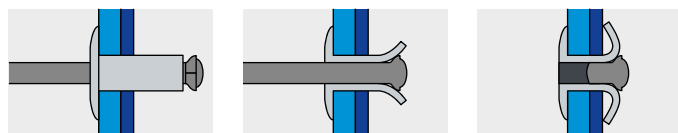
### Применение

Крепление сэндвич-панелей, крепление рулонных изоляционных материалов, заборы при использовании полимерных материалов.

### Технические данные / Нагрузки

Диаметр гильзы d <sub>1</sub> , мм	Срез, кН	Разрыв, кН
4,0	1,75	1,45
4,8	2,10	1,57

### Установка



Арт. №	Диаметр гильзы d <sub>1</sub> , мм	Длина гильзы L, мм	Диаметр сверла, мм	Диаметр и толщина бортика d <sub>2</sub> × K, мм	Толщина пакета материалов E, мм	Кол-во в коробке, шт	
O1150004008	4,0	8,0	4,2	12,0 × 1,4	4,0	500	
O1150004010		10,0			6,0	500	
O1150004012		12,0			8,0	250	
O1150004014		14,0			10,0	250	
O1150004016		16,0			12,0	250	
O1150004018		18,0			14,0	250	
O1150004020	20,0		16,0	250			
O1140004810	4,8	10,0	5,0	14,0 × 1,8	5,0	250	
O1140004812		12,0			7,0	250	
O1140004814		14,0			9,0	250	
O1140004816		16,0			11,0	250	
O1140004818		18,0			13,0	200	
O1140004821		21,0			16,0	200	
O1140004824		24,0			19,0	150	
O1140004827		27,0			22,0	150	
O1140004830		30,0			25,0	150	
O1140004835		35,0			30,0	100	
O1131004821		21,0			11,0 × 1,8	16,0	250

**Алюминий/Сталь** Заклепка вытяжная, лепестковая, широкий бортик





## Свойства

- Возможность крепления к материалу с глухим отверстием
- Высокая степень удержания в материале при вырыве
- Возможность окраски в цвета по шкале RAL
- Гильза: алюминий Al Mg 3,5  
Стержень: сталь оцинкованная

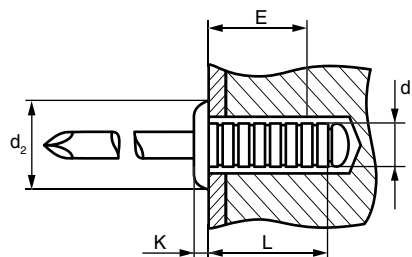
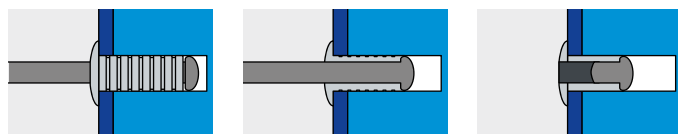
## Применение

Шторки для тепловозов, вешалки из фанеры, кресла декоративные с основой из фанеры.

## Технические данные / Нагрузки

Диаметр гильзы $d_1$ , мм	Срез, кН	Разрыв, кН
3,2	0,60	0,80
4,0	0,90	1,40
4,8	1,60	2,60

## Установка



Арт. №	Диаметр гильзы $d_1$ , мм	Длина гильзы L, мм	Диаметр сверла, мм	Диаметр и толщина бортика $d_2 \times K$ , мм	Толщина пакета материалов E, мм	Кол-во в коробке, шт
01700003210	<b>3,2</b>	10,0	3,5	6,5 x 0,8	6,0	500
01700004008	<b>4,0</b>	8,0	4,3	8,0 x 1,0	4,0	500
01700004012		12,0			6,0	500
01700004016		16,0			8,0	500
01700004808	<b>4,8</b>	8,0	5,1	9,5 x 1,1	4,0	500
01700004810		10,0			6,0	500
01700004812		12,0			8,0	500
01700004814		14,0			10,0	250
01700004818		18,0			13,0	250
01700004821		21,0			15,0	250
01700004824		24,0			20,0	200

## Алюминий / Сталь Заклепка вытяжная, рифленая, стандартный бортик





## Свойства

- Крепление мягких и хрупких материалов
- Увеличенная погрешность отверстия
- Широкий диапазон толщины скрепляемых материалов
- Коррозионная устойчивость соединения
- Возможность окраски в цвета по шкале RAL
- Гильза: алюминий Al Mg 2,5  
Стержень: алюминий Al Mg 2,5

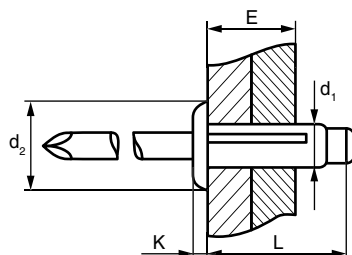


## Применение

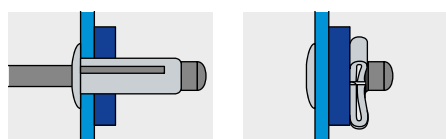
Строительство сооружений из сэндвич-панелей, крепление рулонных изоляционных материалов, заборы при использовании полимерных материалов.

## Технические данные / Нагрузки

Диаметр гильзы $d_1$ , мм	Срез, кН	Разрыв, кН
4,0	0,50	1,00
4,8	0,90	1,10



## Установка



Арт. №	Диаметр гильзы $d_1$ , мм	Длина гильзы L, мм	Диаметр сверла, мм	Диаметр и толщина бортика $d_2 \times K$ , мм	Толщина пакета материалов E, мм	Кол-во в коробке, шт
01610004013	<b>4,0</b>	13,6	4,2-4,5	8,0 x 1,4	1,0-3,0	500
01610004018		18,8			1,0-7,0	250
01610004024		24,5			4,0-12,0	250
01610004815	<b>4,8</b>	15,3	5,0-5,3	10,0 x 1,6	1,0-3,0	250
01610004820		20,5			1,0-9,0	250
01610004824		24,5			4,0-12,0	200
01610004828		28,0			6,0-16,0	200

## Алюминий / Алюминий Заклепка вытяжная, распорная, стандартный бортик



## Алюминий / Алюминий Заклепка вытяжная, распорная, широкий бортик



### Свойства

- Крепление мягких и хрупких материалов
- Увеличенная погрешность отверстия
- Крепление двух хрупких материалов между собой
- Коррозионная устойчивость соединения
- Возможность окраски в цвета по шкале RAL
- Гильза: алюминий Al Mg 2,5  
Стержень: алюминий Al Mg 2,5

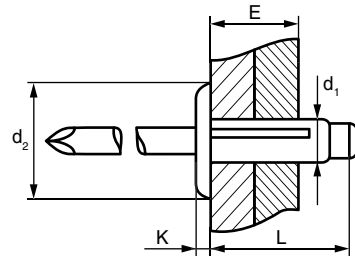
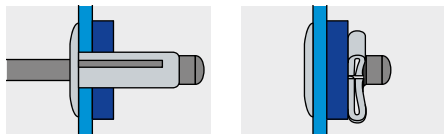
### Применение

Фурнитура в биотуалетах.

### Технические данные / Нагрузки

Диаметр гильзы $d_1$ , мм	Срез, кН	Разрыв, кН
4,0	0,50	1,00
4,8	0,90	1,10

### Установка



Арт. №	Диаметр гильзы $d_1$ , мм	Длина гильзы L, мм	Диаметр сверла, мм	Диаметр и толщина бортика $d_2 \times K$ , мм	Толщина пакета материалов E, мм	Кол-во в коробке, шт
01640004018	4,0	18,8	4,2–4,5	12,0 × 1,4	1,0–7,0	250
01630004820	4,8	20,5	5,0–5,3	14,0 × 1,6	1,0–9,0	200
01630004824		24,5			4,0–12,0	200
G1640004820		20,5		16,0 × 1,6	1,0–9,0	200

### Алюминий / Алюминий Заклепка вытяжная, распорная, широкий бортик



## Алюминий / Алюминий Заклепка вытяжная, распорная, станд. бортик, с прокладкой



### Свойства

- Крепление мягких и хрупких материалов
- Увеличенная погрешность отверстия
- Высокая степень защиты от проникновения воды
- Коррозионная устойчивость соединения
- Возможность окраски в цвета по шкале RAL
- Герметизирующая прокладка из EPDM резины
- Гильза: алюминий Al Mg 2,5  
Стержень: алюминий Al Mg 2,5

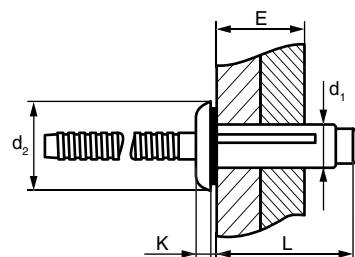
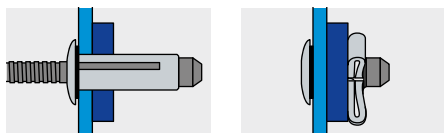
### Применение

Кровля из поликарбоната, автомобильные узлы, крыша трейлеров.

### Технические данные / Нагрузки

Диаметр гильзы $d_1$ , мм	Срез, кН	Разрыв, кН
5,2	3,00	1,70
6,4	4,00	2,50

### Установка



Арт. №	Диаметр гильзы $d_1$ , мм	Длина гильзы L, мм	Диаметр сверла, мм	Диаметр и толщина бортика $d_2 \times K$ , мм	Толщина пакета материалов E, мм	Кол-во в коробке, шт
01650005220	5,2	20,5*	5,3–5,6	11,4 × 2,0	0,5–5,0	200
01650005226		26,5			4,5–11,0	200
01650006423	6,4	23,5	6,5–6,7	14,0 × 2,6	1,5–6,5	200

\* Одобрено Немецким институтом строительной техники DIBt NZ 14.1 4.

### Алюминий / Алюминий Заклепка вытяжная, распорная, стандартный бортик, с прокладкой





## Свойства

- Гидроизолирующее соединение
- Широкий диапазон выбора диаметров и длин для данного типа заклепки
- Коррозионная устойчивость соединения
- Возможность окраски в цвета по шкале RAL
- Гильза: алюминий Al Mg 5  
Стержень: сталь с защитной смазкой

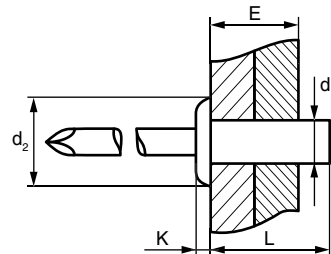


## Применение

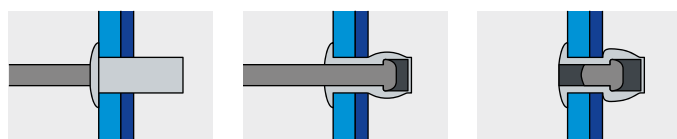
Кровельные листы, боковые стенки изотермических фургонов.

## Технические данные / Нагрузки

Диаметр гильзы $d_1$ , мм	Срез, кН	Разрыв, кН
3,2	1,10	1,45
4,0	1,60	2,20
4,8	2,20	3,10
6,4	4,90	4,00



## Установка



Арт. №	Диаметр гильзы $d_1$ , мм	Длина гильзы L, мм	Диаметр сверла, мм	Диаметр и толщина бортика $d_2 \times K$ , мм	Толщина пакета материалов E, мм	Кол-во в коробке, шт
01110003206	<b>3,2</b>	6,5	3,3	6,0 x 0,9	0,5–2,0	500
01110003208		8,0			2,0–3,5	500
01110003209		9,5			3,5–5,0	500
01110003211		11,0			5,0–6,5	500
01110003212		12,5		6,5–8,0	500	
01110004008	<b>4,0</b>	8,0	4,1	8,0 x 1,4	0,5–3,5	500
01110004010		9,5			3,5–5,0	500
01110004011		11,0			5,0–6,5	500
01110004013		12,5			6,5–8,0	500
01110004015		14,5		8,0–10,0	500	
01110004808	<b>4,8</b>	8,5	4,9	8,5 x 1,5	0,5–3,5	500
01110004810		9,5			3,5–5,0	500
01110004811		11,0			5,0–6,5	500
01110004813		13,0			6,5–8,0	250
01110004814		14,5			8,0–9,5	250
01110004816		16,0			9,5–11,5	250
01110004818		18,0			11,0–13,0	250
01110004821		21,0			13,0–16,0	250
01110004825		25,0			16,0–20,0	200
01110006412		<b>6,4</b>			12,5	6,5
01110006415	15,5		7,0–10,0	200		

Алюминий / Сталь Заклепка вытяжная, закрытая, стандартный бортик



## Алюминий / Сталь Заклепка вытяжная, закрытая, потайной бортик 120°



### Свойства

- Гидроизолирующее соединение
- Монтаж скрытого крепления
- Возможность окраски в цвета по шкале RAL
- Гильза: алюминий Al Mg 5  
Стержень: сталь с защитной смазкой

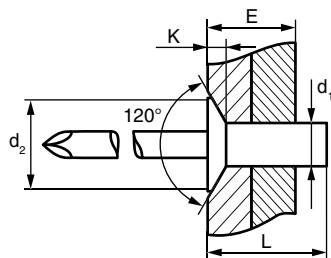
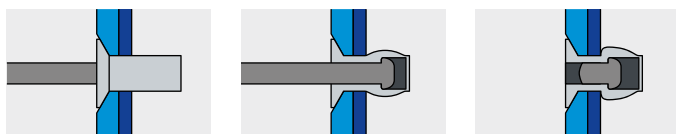
### Применение

Двери в изотермическом фургоне, авиаконтейнеры.

### Технические данные / Нагрузки

Диаметр гильзы $d_1$ , мм	Срез, кН	Разрыв, кН
4,8	2,20	3,00

### Установка



Арт. №	Диаметр гильзы $d_1$ , мм	Длина гильзы L, мм	Диаметр сверла, мм	Диаметр и толщина бортика $d_2 \times K$ , мм	Толщина пакета материалов E, мм	Кол-во в коробке, шт
01112004810	4,8	10,0	4,9	9,5 x 1,5	4,5–6,0	500
01112004813		12,0			6,0–8,0	500
01112004814		14,5			8,0–10,0	250
01112004816		16,0			10,0–12,0	250
01112004822		22,0			13,0–18,0	250

Алюминий / Сталь Заклепка вытяжная, закрытая, потайной бортик 120°



## Алюминий / Сталь Заклепка вытяжная, закрытая, широкий бортик



### Свойства

- Гидроизолирующее соединение
- Высокая степень сжатия скрепляемых материалов
- Возможность окраски в цвета по шкале RAL
- Гильза: алюминий Al Mg 5  
Стержень: сталь с защитной смазкой

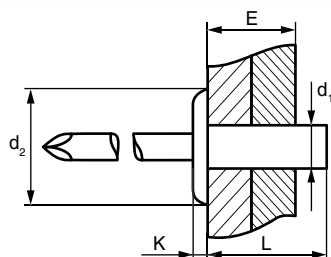
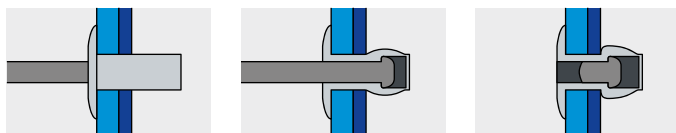
### Применение

Передняя стенка и крыша изотермического фургона.

### Технические данные / Нагрузки

Диаметр гильзы $d_1$ , мм	Срез, кН	Разрыв, кН
4,8	2,20	3,10

### Установка



Арт. №	Диаметр гильзы $d_1$ , мм	Длина гильзы L, мм	Диаметр сверла, мм	Диаметр и толщина бортика $d_2 \times K$ , мм	Толщина пакета материалов E, мм	Кол-во в коробке, шт
01120004813	4,8	13,0	4,9	14,0 x 1,8	6,5–8,0	250
01120004818		18,0			10,5–12,5	200

Алюминий / Сталь Заклепка вытяжная, закрытая, широкий бортик





## Свойства

- Гидроизолирующее соединение
- Высокая степень сжатия скрепляемых материалов
- Коррозионная устойчивость соединения
- Возможность окраски в цвета по шкале RAL
- Гильза: алюминий Al Mg 5  
Стержень: нержавеющая сталь A2

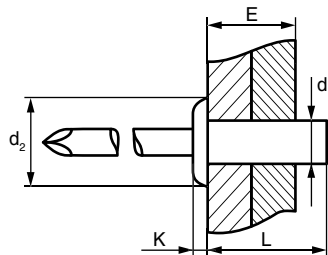
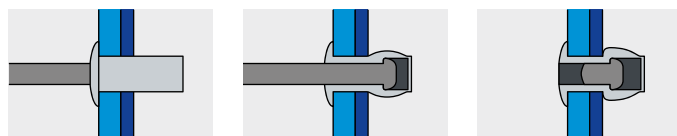
## Применение

Крепление сэндвич-панели, крепление лицевых панелей метровагона.

## Технические данные / Нагрузки

Диаметр гильзы $d_1$ , мм	Срез, кН	Разрыв, кН
3,2	1,10	1,45
4,0	1,60	2,20
4,8	2,20	3,10

## Установка



Арт. №	Диаметр гильзы $d_1$ , мм	Длина гильзы L, мм	Диаметр сверла, мм	Диаметр и толщина бортика $d_2 \times K$ , мм	Толщина пакета материалов E, мм	Кол-во в коробке, шт
01119003207	<b>3,2</b>	6,5	3,3	6,0 x 0,8	0,5-2,0	500
01119003208		8,0			2,0-3,5	500
01119003209		9,5			3,5-5,0	500
01119003212		12,5			6,5-8,0	500
01119004008	<b>4,0</b>	8,0	4,1	8,0 x 1,3	0,5-3,5	500
01119004010		9,5			3,5-5,0	500
01119004011		11,0			5,0-6,5	500
01119004013		12,5			6,5-8,0	500
01119004808	<b>4,8</b>	8,0	4,9	9,5 x 1,5	0,5-3,0	500
01119004810		9,5			3,5-5,0	500
01119004811		11,0			5,0-6,5	500
01119004813		13,0			6,5-8,0	250
01119004814		14,5			8,0-9,5	250
01119004816		16,0			9,5-11,0	250
01119004818		18,0			11,0-13,0	250
01119004821		21,0			13,0-16,0	250
01119004825		25,0			16,0-20,0	200

Алюминий/Нерж. сталь Заклепка вытяжная, закрытая, стандартный бортик





# Алюминий / Алюминий Заклепка вытяжная, закрытая, стандартный бортик



## Свойства

- Гидроизолирующее соединение
- Коррозионная устойчивость соединения
- Возможность окраски в цвета по шкале RAL
- Гильза: алюминий Al 99,5  
Стержень: алюминий Al Zn 5,5 MgCu

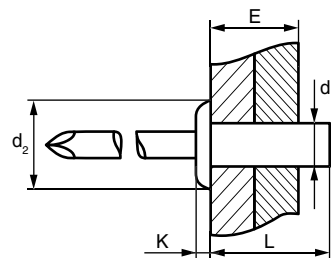
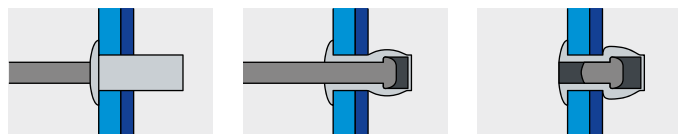
## Применение

Крепление фурнитуры к ПВХ профилю, пластиковые окна.

## Технические данные / Нагрузки

Диаметр гильзы $d_1$ , мм	Срез, кН	Разрыв, кН
3,2	0,49	0,45
4,0	0,71	0,58
4,8	1,10	0,94

## Установка



Арт. №	Диаметр гильзы $d_1$ , мм	Длина гильзы L, мм	Диаметр сверла, мм	Диаметр и толщина бортика $d_2 \times K$ , мм	Толщина пакета материалов E, мм	Кол-во в коробке, шт
01190003208	<b>3,2</b>	8,0	3,3	6,3 x 1,4	0,5–2,0	500
01190003209		9,5			2,0–5,0	500
01190003211		11,0			5,0–6,5	500
01190004009	<b>4,0</b>	9,5	4,1	8,0 x 1,7	3,5–5,0	500
01190004012		12,5			5,0–8,0	500
01190004809	<b>4,8</b>	9,5	4,9	9,5 x 2,0	3,5–5,0	500
01190004811		11,5			5,0–6,5	500
01190004812		12,5			6,0–7,5	250
01190004814		14,5			6,5–9,5	250
01190004818		18,0			9,5–13,0	250

## Алюминий / Алюминий Заклепка вытяжная, закрытая, стандартный бортик





## Свойства

- Широкий диапазон толщины скрепляемых материалов
- Гидроизолирующее соединение
- Высокое стягивающее усилие
- Увеличенная погрешность отверстия
- Высокая степень виброустойчивости соединения
- Высокая устойчивость к срезающей нагрузке
- Коррозионная устойчивость соединения
- Возможность окраски в цвета по шкале RAL
- Гильза: алюминий Al Mg 5
- Стержень: алюминий

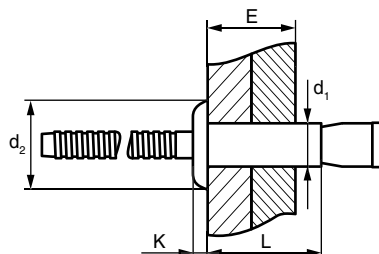


## Применение

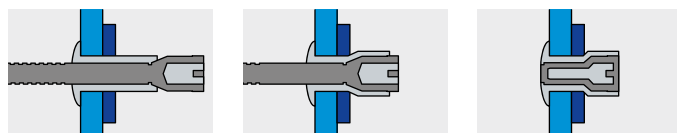
Алюминиевый кузов: крепление стоек, грузовые контейнеры.

## Технические данные / Нагрузки

Диаметр гильзы $d_1$ , мм	Срез, кН	Разрыв, кН
4,8	5,80	5,00
6,5	10,78	8,80



## Установка



Арт. №	Диаметр гильзы $d_1$ , мм	Длина гильзы L, мм	Диаметр сверла, мм	Диаметр и толщина бортика $d_2 \times K$ , мм	Толщина пакета материалов E, мм	Кол-во в коробке, шт
G1801004810	4,8	10,3	4,9–5,1	9,6 x 1,7	1,5–6,8	2000
G1801004813		13,5			1,5–11,0	1500
G1801006514	6,5	14,0	6,6–7,0	13,0 x 2,5	1,0–9,5	1000
G1801006520		20,0			2,0–16,0	1000

## Алюминий / Алюминий Заклепка вытяжная, усиленная, стандартный бортик



# Алюминий / Алюминий Заклепка вытяжная, усиленная, потайной бортик 100°



## Свойства

- Широкий диапазон толщины скрепляемых материалов
- Гидроизолирующее соединение
- Высокое стягивающее усилие
- Увеличенная погрешность отверстия
- Высокая степень виброустойчивости соединения
- Высокая устойчивость к срезающей нагрузке
- Монтаж скрытого крепления
- Коррозионная устойчивость соединения
- Возможность окраски в цвета по шкале RAL
- Гильза: алюминий Al Mg 5  
Стержень: алюминий

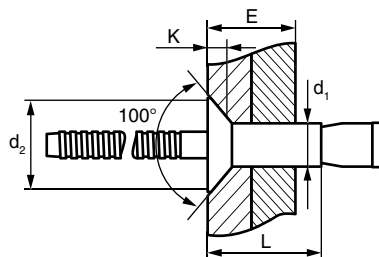
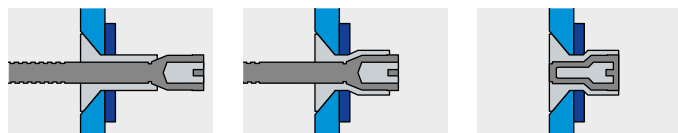
## Применение

Каркас кабины фуникулера, алюминиевый самосвал: крепление листов.

## Технические данные / Нагрузки

Диаметр гильзы $d_1$ , мм	Срез, кН	Разрыв, кН
6,5	5,70	4,20

## Установка



Арт. №	Диаметр гильзы $d_1$ , мм	Длина гильзы L, мм	Диаметр сверла, мм	Диаметр и толщина бортика $d_2 \times K$ , мм	Толщина пакета материалов E, мм	Кол-во в коробке, шт
G1802006516	6,5	16,0	6,6–7,0	10,1 x 1,5	3,2–12,0	1000

**Алюминий / Алюминий** Заклепка вытяжная, усиленная, потайной бортик 100°





## Свойства

- Высокое стягивающее усилие
- Увеличенная погрешность отверстия
- Высокая степень виброустойчивости соединения
- Увеличенная площадь расклепываемого бортика
- Коррозионная устойчивость соединения
- Возможность окраски в цвета по шкале RAL
- Гильза: алюминий Al Mg 5  
Стержень: алюминий

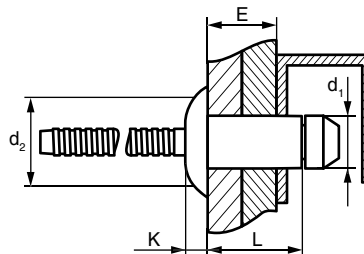


## Применение

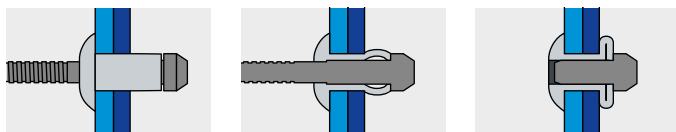
Каркас кабины фуникулера, передняя панель полуприцепов.

## Технические данные / Нагрузки

Диаметр гильзы $d_1$ , мм	Срез, кН	Разрыв, кН
6,4	5,40	2,80



## Установка



Арт. №	Диаметр гильзы $d_1$ , мм	Длина гильзы L, мм	Диаметр сверла, мм	Диаметр и толщина бортика $d_2 \times K$ , мм	Толщина пакета материалов E, мм	Кол-во в коробке, шт
G1881006410	6,4	10,5	6,6–7,0	13,1 x 1,5	2,8–4,8	1500
G1881006412		12,5			4,8–6,8	1000
G1881006414		14,5			6,8–8,8	1000
G1881006416		16,5			8,8–10,8	1000
G1881006418		18,5			10,8–12,8	1000

Алюминий / Алюминий Заклепка вытяжная, для мягких материалов, стандартный бортик





## Свойства

- Уменьшенная сила стягивания скрепляемых материалов
- Крепление мягких и хрупких материалов
- Возможность окраски в цвета по шкале RAL
- Гильза: алюминий Al Mg 3,5  
Стержень: сталь оцинкованная

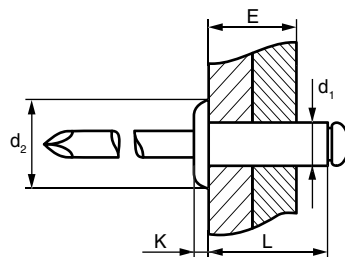
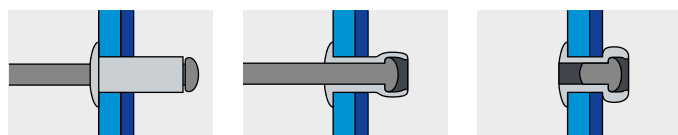
## Применение

Крепление композиционных панелей, тонкий алюминиевый лист.

## Технические данные / Нагрузки

Диаметр гильзы $d_1$ , мм	Срез, кН	Разрыв, кН
4,0	1,20	1,80
4,8	2,00	2,70

## Установка



Арт. №	Диаметр гильзы $d_1$ , мм	Длина гильзы L, мм	Диаметр сверла, мм	Диаметр и толщина бортика $d_2 \times K$ , мм	Толщина пакета материалов E, мм	Кол-во в коробке, шт
G1350004006	4,0	6,0	4,1	8,0 x 1,0	1,5-3,0	7000
G1350004008		8,0			3,0-4,5	7000
G1350004010		10,0			4,5-6,5	7000
G1350004012		12,0			6,5-8,5	5000
G1350004014		14,0			8,5-10,5	5000
G1350004016		16,0			10,5-12,5	5000
G1350004018		18,0			12,5-14,5	5000
G1350004020		20,0			14,5-16,5	5000
G1350004806	4,8	6,0	4,9	9,5 x 1,1	0,5-3,0	5000
G1350004808		8,0			3,0-4,5	4000
G1350004810		10,0			4,5-6,0	4000
G1350004812		12,0			6,0-8,0	4000
G1350004814		14,0			8,0-10,0	3000
G1350004816		16,0			10,0-12,0	3000
G1350004818		18,0			12,0-14,0	3000
G1350004821		21,0			14,0-17,0	3000
G1350004824		24,0			17,0-20,0	2000
G1350004827		27,0			20,0-23,0	2000
G1350004830		30,0			23,0-25,0	2000
G1350004832		32,0			25,0-27,0	2000

## Алюминий/Сталь Заклепка вытяжная, для мягких материалов, стандартный бортик



## Алюминий / Сталь Заклепка вытяжная, опорная, цилиндрическая

### Свойства

- Специальная геометрия бортика гильзы
- Возможность окраски в цвета по шкале RAL
- Гильза: алюминий Al Mg 3,5  
Стержень: сталь оцинкованная

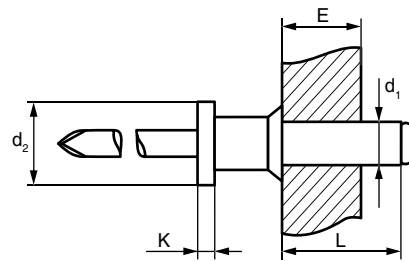
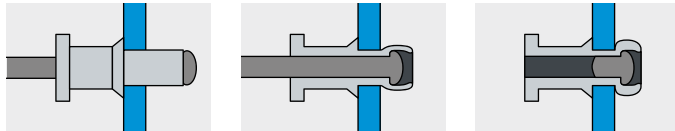
### Применение

Оконные системы, электрошкафы.

### Технические данные / Нагрузки

Диаметр гильзы $d_1$ , мм	Срез, кН	Разрыв, кН
2,4	0,34	0,49

### Установка



Арт. №	Диаметр гильзы $d_1$ , мм	Длина гильзы L, мм	Диаметр сверла, мм	Диаметр и толщина бортика $d_2 \times K$ , мм	Толщина пакета материалов E, мм	Кол-во в коробке, шт
01900002405	2,4	5,0	2,5	5,0 x 1,0	3,0	1000

Алюминий/Сталь Заклепка вытяжная, опорная, цилиндрическая



## Алюминий / Сталь Заклепка вытяжная, опорная, конусная

### Свойства

- Специальная геометрия бортика гильзы
- Возможность окраски в цвета по шкале RAL
- Гильза: алюминий Al Mg 3,5  
Стержень: сталь оцинкованная

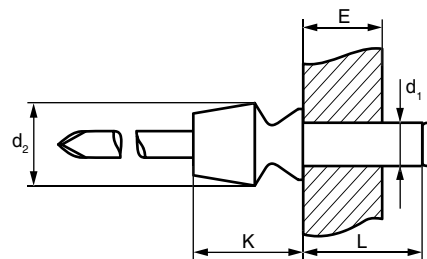
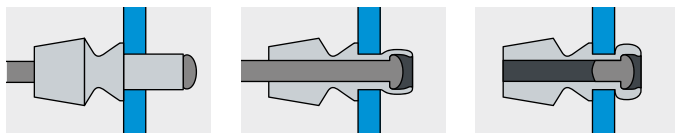
### Применение

Оконные системы, электрошкафы.

### Технические данные / Нагрузки

Диаметр гильзы $d_1$ , мм	Срез, кН	Разрыв, кН
3,0	0,75	0,85
3,9	1,70	2,00

### Установка



Арт. №	Диаметр гильзы $d_1$ , мм	Длина гильзы L, мм	Диаметр сверла, мм	Диаметр и толщина бортика $d_2 \times K$ , мм	Толщина пакета материалов E, мм	Кол-во в коробке, шт
01900003005	3,0	5,0	3,1	5,0 x 6,0	3,0	500
019000039076	3,9	7,5	4,1		5,0	500

Алюминий/Сталь Заклепка вытяжная, опорная, конусная





## Свойства

- Монтаж не требует заклепочного инструмента
- Быстрый и легкий монтаж
- Коррозионная устойчивость соединения
- Возможность окраски в цвета по шкале RAL
- Гильза: алюминий Al Mg  
Стержень: нержавеющая сталь

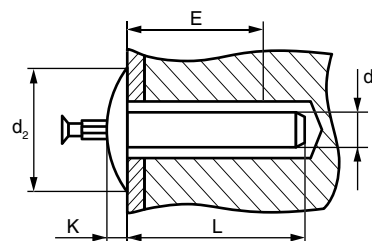
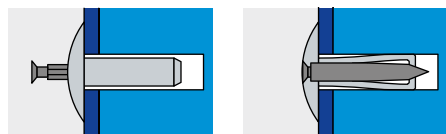
## Применение

Крепление облицовки, мебельное крепление.

## Технические данные / Нагрузки

Диаметр гильзы $d_1$ , мм	Срез, кН	Разрыв, кН
4,8	3,50	1,90

## Установка



Арт. №	Диаметр гильзы $d_1$ , мм	Длина гильзы L, мм	Диаметр сверла, мм	Диаметр и толщина бортика $d_2 \times K$ , мм	Толщина пакета материалов E, мм	Кол-во в коробке, шт
G1509004808	4,8	7,6	5,0 (+0,2)	16,0 x 1,5	2,9–4,4	4000
G1509004810		10,2			4,4–7,0	4000
G1509004813		12,7			7,0–9,5	4000
G1509004815		15,3			9,5–12,1	4000
G1509004818		17,8			12,1–14,6	4000
G1509004820		20,3			14,6–17,1	3000
G1509004823		22,9			17,1–19,7	3000
G1509004825		25,4			19,7–22,2	3000
G1509004828		27,9			22,2–24,8	3000
G1509004830		30,4			24,8–26,5	3000
G1509004835		35,0			26,5–31,5	2000
G1509004840		40,0			33,0–35,5	1500
G1509004845		45,0			43,5–46,0	1500
G1509004850		50,0			43,5–46,0	1500

## Алюминий / Нерж. сталь Заклепка забивная, широкий бортик



# Сталь/Сталь Заклепка вытяжная, двухсторонняя, широкий бортик



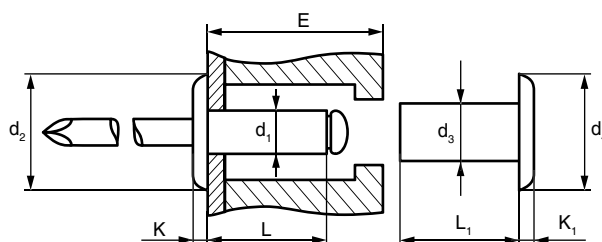
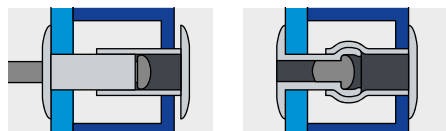
## Свойства

- Специальная конструкция заклепки
- Крепление происходит с лицевой и тыльной стороны
- Возможность окраски в цвета по шкале RAL
- Гильза: сталь оцинкованная  
Стержень: сталь оцинкованная  
Полый элемент: сталь оцинкованная

## Применение

Мебельные щиты, кабель каналы.

## Установка



Арт. №	Диаметр гильзы d <sub>1</sub> , мм	Длина гильзы L, мм	Диаметр сверла, мм	Диаметр и толщина бортика d <sub>2</sub> × K, мм	Толщина пакета материалов E, мм	Кол-во в коробке, шт
G1234004811	4,7	11,5	4,8	16,0 × 2,5	14,0–18,0	1500
G1234004814		14,5				1500

## Сталь/Сталь Заклепка вытяжная, широкий бортик



Арт. №	Диаметр гильзы d <sub>3</sub> , мм	Длина гильзы L <sub>1</sub> , мм	Диаметр сверла, мм	Диаметр и толщина бортика d <sub>4</sub> × K <sub>1</sub> , мм	Толщина пакета материалов E, мм	Кол-во в коробке, шт
G12340063145	6,3	14,5	6,4	16,0 × 2,5	14,0–18,0	1500

## Сталь Полый элемент заклепки







## Свойства

- Высокая технологичность монтажа
- Высокая степень сжатия соединяемых материалов
- Гарантированное качество соединения
- Не требуется специальное обучение
- Возможность соединения различных материалов
- Антивандальность соединения
- Широкий диапазон выбора диаметров и длин для данного типа заклепки
- Возможность окраски в цвета по шкале RAL
- Гильза: сталь оцинкованная
- Стержень: сталь оцинкованная

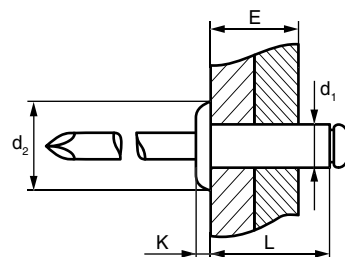
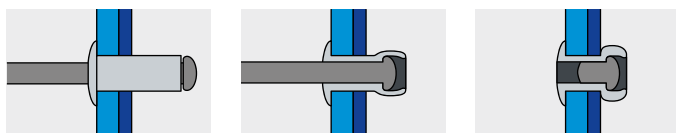
## Применение

Боковые стенки электрошкафов, мебельные стойки, стальная опалубка.

## Технические данные / Нагрузки

Диаметр гильзы $d_1$ , мм	Срез, кН	Разрыв, кН
3,0	1,10	1,50
3,2	1,40	1,70
4,0	2,00	2,40
4,8	2,70	3,00
5,0	3,50	4,80
6,0	4,20	5,50
6,4	4,95	7,00

## Установка



Арт. №	Диаметр гильзы $d_1$ , мм	Длина гильзы L, мм	Диаметр сверла, мм	Диаметр и толщина бортика $d_2 \times K$ , мм	Толщина пакета материалов E, мм	Кол-во в коробке, шт
01210003006	3,0	6,0	3,1	6,5 x 0,8	0,5–3,0	500
01210003008		8,0			3,0–5,0	500
01210003010		10,0			5,0–6,5	500
01210003012		12,0			6,5–8,0	500
01210003206	3,2	6,0	3,3		0,5–3,0	500
01210003208		8,0			3,0–5,0	500
01210003210		10,0			5,0–6,5	500
01210003212		12,0			6,5–8,0	500
01210003214		14,0			8,0–10,0	500
01210003216		16,0			8,0–12,0	500
01210004006	4,0	6,0	4,1	8,0 x 1,0	1,0–3,0	500
01210004008		8,0			3,0–5,0	500
01210004010		10,0			5,0–6,5	500
01210004012		12,0			6,5–9,0	500
01210004014		14,0			9,0–10,0	500
01210004016		16,0			9,0–12,0	500
01210004018		18,0			12,0–14,5	500
01210004020		20,0			14,5–16,0	500
01210004806	4,8	6,0	4,9	9,5 x 1,1	1,0–3,0	500
01210004808		8,0			2,5–4,0	500
01210004810		10,0			4,0–6,0	500
01210004812		12,0			6,0–8,0	500
01210004814		14,0			8,0–9,5	250
01210004816		16,0			8,0–11,0	250
01210004818		18,0			10,0–13,0	250
01210004821		21,0			11,0–15,0	250
01210004824		24,0			15,0–19,5	200
01210004830		30,0			19,0–25,0	200
01210004835		35,0			25,0–30,0	150

Сталь/Сталь Заклепка вытяжная, стандартный бортик



Арт. №	Диаметр гильзы d <sub>1</sub> , мм	Длина гильзы L, мм	Диаметр сверла, мм	Диаметр и толщина бортика d <sub>2</sub> × K, мм	Толщина пакета материалов E, мм	Кол-во в коробке, шт
01210005008	<b>5,0</b>	8,0	5,1	9,5 × 1,1	2,5–4,0	500
01210005010		10,0			4,0–6,0	500
01210005012		12,0			6,0–8,0	500
01210005014		14,0			8,0–9,5	250
01210005016		16,0			8,0–11,0	250
01210005018		18,0			10,0–13,0	250
01210005020		20,0			11,0–15,0	250
01210005025		25,0			15,0–19,5	200
01210005030		30,0			19,5–25,0	200
01210005035		35,0			25,0–30,0	150
01210005040		40,0			30,0–34,0	150
01210005045		45,0			34,0–39,0	100
01210005050		50,0			39,0–44,0	100
01210005060		60,0			44,0–54,0	100
01210005065		65,0			44,0–54,0	100
01210006008	<b>6,0</b>	8,0	6,1	12,0 × 1,5	1,5–3,0	250
01210006010		10,0			3,0–4,0	250
01210006012		12,0			4,0–6,0	250
01210006014		14,0			6,0–8,0	250
01210006016		16,0			6,0–10,0	250
01210006018		18,0			10,0–12,0	200
01210006020		20,0			10,0–14,0	200
01210006025		25,0			14,0–19,0	200
01210006030		30,0			19,0–24,0	150
01210006408	<b>6,4</b>	8,0	6,5	13,0 × 1,8	1,5–3,0	250
01210006410		10,0			3,0–4,0	250
01210006412		12,0			4,0–6,0	250
01210006415		15,0			6,0–9,0	250
01210006418		18,0			9,0–11,0	200
01210006420		20,0			9,0–13,0	150
01210006422		22,0			13,0–16,0	150
01210006425		25,0			13,0–19,0	150
01210006430		30,0			19,0–24,0	100
01210006435		35,0			19,0–29,0	100

**Сталь/Сталь** Заклепка вытяжная, стандартный бортик





## Свойства

- Высокая технологичность монтажа
- Высокая степень сжатия соединяемых материалов
- Гарантированное качество соединения
- Не требуется специальное обучение
- Возможность соединения различных материалов
- Антивандальность соединения
- Монтаж скрытого крепления
- Возможность окраски в цвета по шкале RAL
- Гильза: сталь оцинкованная
- Стержень: сталь оцинкованная

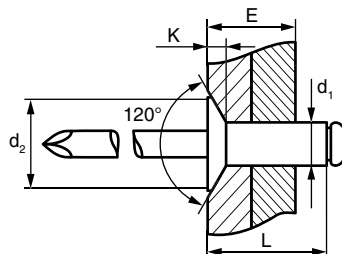


## Применение

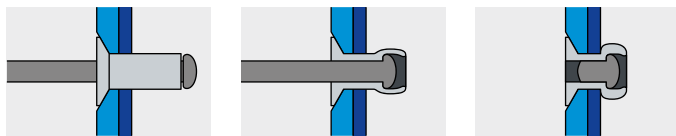
Стальная опалубка, крепление половой фанеры, стремянки.

## Технические данные / Нагрузки

Диаметр гильзы $d_1$ , мм	Срез, кН	Разрыв, кН
3,2	1,40	1,70
4,0	2,00	2,40
4,8	3,00	4,10



## Установка



Арт. №	Диаметр гильзы $d_1$ , мм	Длина гильзы L, мм	Диаметр сверла, мм	Диаметр и толщина бортика $d_2 \times K$ , мм	Толщина пакета материалов E, мм	Кол-во в коробке, шт
01220003206	<b>3,2</b>	6,0	3,3	6,0 x 0,9	1,0–3,0	500
01220003208		8,0			1,0–3,0	500
01220003210		10,0			1,0–3,0	500
01220003212		12,0			1,0–3,0	500
01220004006	<b>4,0</b>	6,0	4,1	7,5 x 1,0	3,0–5,0	500
01220004008		8,0			3,0–5,0	500
01220004010		10,0			5,0–6,5	500
01220004012		12,0			6,5–8,5	500
01220004014		14,0			8,5–10,5	500
01220004808	<b>4,8</b>	8,0	4,9	9,5 x 1,5	3,0–4,5	500
01220004810		10,0			4,5–6,0	500
01220004812		12,0			6,0–8,0	500
01220004814		14,0			8,0–10,0	250
01220004818		18,0			8,0–10,0	250
01220005025	<b>5,0</b>	25,0	5,1	9,5 x 1,5	15,0–19,5	200
01220006413	<b>6,4</b>	13,0	6,5	12,5 x 2,0	5,0–7,0	250
01220006420		20,0			9,0–14,0	200

## Сталь/Сталь Заклепка вытяжная, потайной бортик 120°





## Свойства

- Высокая технологичность монтажа
- Высокая степень сжатия соединяемых материалов
- Гарантированное качество соединения
- Не требуется специальное обучение
- Возможность соединения различных материалов
- Антивандальность соединения
- Большая зона прижима лицевого материала
- Возможность окраски в цвета по шкале RAL
- Гильза: сталь оцинкованная
- Стержень: сталь оцинкованная

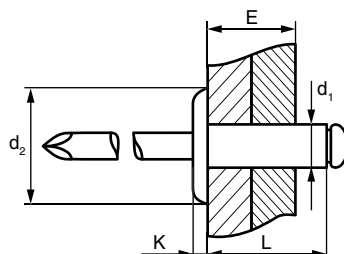
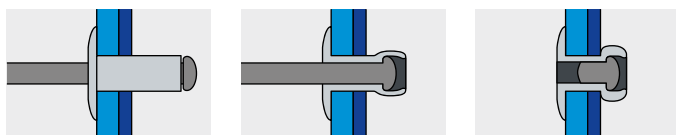
## Применение

Навесные фасадные системы, фургоны, терминалы оплаты.

## Технические данные / Нагрузки

Диаметр гильзы $d_1$ , мм	Срез, кН	Разрыв, кН
4,0	2,10	1,70
4,8	2,00	2,40
6,4	3,00	4,10

## Установка



Арт. №	Диаметр гильзы $d_1$ , мм	Длина гильзы L, мм	Диаметр сверла, мм	Диаметр и толщина бортика $d_2 \times K$ , мм	Толщина пакета материалов E, мм	Кол-во в коробке, шт
01230004006	4,0	6,0	4,1	10,0 x 1,4	1,5–3,0	500
01230004008		8,0			3,0–5,0	500
01230004010		10,0			5,0–6,5	500
01230004012		12,0			6,5–8,5	250
01230004014		14,0			8,5–10,5	250
01230004810	4,8	10,0	4,9	14,0 x 1,8	3,0–6,0	250
01230004812		12,0			6,0–8,0	250
01230004814		14,0			8,0–10,0	250
01230004816		16,0			10,0–12,0	250
01230004818		18,0			12,0–14,0	250
01230004821		21,0			14,0–16,0	200
01230004824		24,0			16,0–18,0	200
01230004830		30,0			23,0–25,0	150
01240004810		10,0		16,0 x 1,8	3,0–6,0	250
01240004812		12,0			6,0–8,0	250
01240004814		14,0			8,0–10,0	200
01240004816		16,0			10,0–12,0	200
01240004818		18,0			12,0–14,0	200
01240004821		21,0			14,0–16,0	150
01240004824		24,0			16,0–18,0	150
G1235006412	6,4	12,0	6,5	19,0 x 2,5	2,0–6,0	900
G1235006415		15,0			6,0–9,0	500
G1235006418		18,0			9,0–12,0	250

## Сталь/Сталь Заклепка вытяжная, широкий бортик





## Свойства

- Широкий диапазон толщины скрепляемых материалов
- Гидроизолирующее соединение
- Высокое стягивающее усилие
- Увеличенная погрешность отверстия
- Высокая степень виброустойчивости соединения
- Высокая устойчивость к срезающей нагрузке
- Возможность окраски в цвета по шкале RAL
- Гильза: сталь оцинкованная  
Стержень: сталь оцинкованная

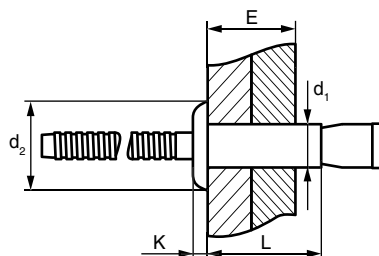


## Применение

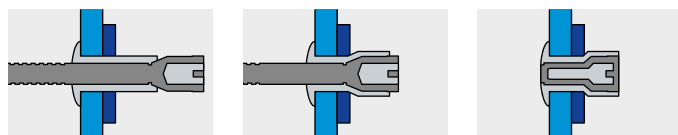
Передняя панель фургона, элементы конструкции общественного транспорта.

## Технические данные / Нагрузки

Диаметр гильзы $d_1$ , мм	Срез, кН	Разрыв, кН
4,8	6,40	5,10
6,5	11,90	10,50
9,7	26,00	17,00



## Установка



Арт. №	Диаметр гильзы $d_1$ , мм	Длина гильзы L, мм	Диаметр сверла, мм	Диаметр и толщина бортика $d_2 \times K$ , мм	Толщина пакета материалов E, мм	Кол-во в коробке, шт
G1821004810	4,8	10,3	4,9–5,1	9,7 x 1,8	1,5–6,8	2000
G1821004813		13,5			1,5–11,0	1500
G1821006514	6,5	14,0	6,6–7,0	13,0 x 2,5	1,0–9,5	1000
G1821006520		20,0			2,0–16,0	1000
G1821006522		22,0			2,0–18,0	1000
G1821009722	9,7	22,0	9,9–10,4	20,0 x 3,7	3,0–15,0	300

## Сталь/Сталь Заклепка вытяжная, усиленная, стандартный бортик





## Свойства

- Широкий диапазон толщины скрепляемых материалов
- Гидроизолирующее соединение
- Высокое стягивающее усилие
- Увеличенная погрешность отверстия
- Высокая степень виброустойчивости соединения
- Высокая устойчивость к срезающей нагрузке
- Монтаж скрытого крепления
- Возможность окраски в цвета по шкале RAL
- Гильза: сталь оцинкованная
- Стержень: сталь оцинкованная

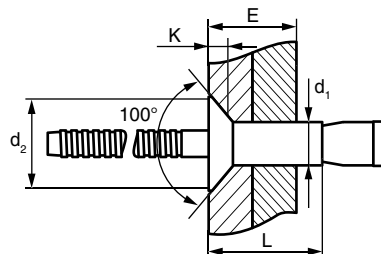


## Применение

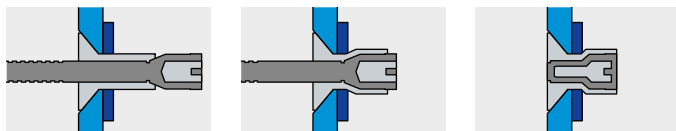
Электрощиты, элементы конструкции общественного транспорта.

## Технические данные / Нагрузки

Диаметр гильзы $d_1$ , мм	Срез, кН	Разрыв, кН
4,8	6,40	5,10
6,5	11,90	10,50



## Установка



Арт. №	Диаметр гильзы $d_1$ , мм	Длина гильзы L, мм	Диаметр сверла, мм	Диаметр и толщина бортика $d_2 \times K$ , мм	Толщина пакета материалов E, мм	Кол-во в коробке, шт
G1822004812	4,8	12,3	4,9–5,1	8,7 x 1,8	3,0–8,4	2000
G1822004816		16,5			3,2–12,2	1500
G1822006516	6,5	16,5	6,6–7,0	10,1 x 2,5	3,0–12,2	1000
G1822006522		22,5			6,0–18,0	1000

## Сталь/Сталь Заклепка вытяжная, усиленная, потайной бортик 100°





## Свойства

- Высокая технологичность монтажа
- Высокая степень сжатия соединяемых материалов
- Гарантированное качество соединения
- Не требуется специальное обучение
- Возможность соединения различных материалов
- Антивандальность соединения
- Гидроизолирующее соединение
- Возможность окраски в цвета по шкале RAL
- Гильза: сталь оцинкованная
- Стержень: сталь оцинкованная

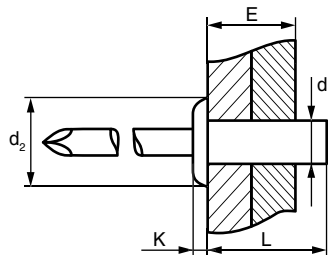
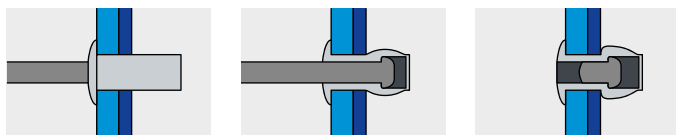
## Применение

Блок управления, крыша фургона, корпус электрических шкафов, системы кондиционирования.

## Технические данные / Нагрузки

Диаметр гильзы $d_1$ , мм	Срез, кН	Разрыв, кН
3,2	1,90	2,00
4,0	2,80	3,60
4,8	4,00	5,90

## Установка



Арт. №	Диаметр гильзы $d_1$ , мм	Длина гильзы L, мм	Диаметр сверла, мм	Диаметр и толщина бортика $d_2 \times K$ , мм	Толщина пакета материалов E, мм	Кол-во в коробке, шт
01290003206	<b>3,2</b>	6,0	3,3	6,0 x 1,0	0,5–1,5	500
01290003208		8,0			1,5–3,0	500
01290003209		9,5			2,0–4,5	500
01290003212		12,0			4,0–7,0	500
01290004008	<b>4,0</b>	8,0	4,1	8,0 x 1,4	0,5–3,5	500
01290004010		10,0			1,0–5,0	500
01290004012		12,0			5,0–7,5	500
01290004015		15,0			7,5–10,5	500
01290004809	<b>4,8</b>	9,5	4,9	9,5 x 1,7	1,0–4,0	500
01290004812		12,0			4,0–6,0	500

## Сталь/Сталь Заклепка вытяжная, закрытая, стандартный бортик





## Свойства

- Высокая технологичность монтажа
- Высокая степень сжатия соединяемых материалов
- Гарантированное качество соединения
- Не требуется специальное обучение
- Возможность соединения различных материалов
- Антивандальность соединения
- Широкий диапазон толщины скрепляемых материалов
- Увеличенная погрешность отверстия
- Возможность окраски в цвета по шкале RAL
- Гильза: сталь оцинкованная  
Стержень: сталь оцинкованная

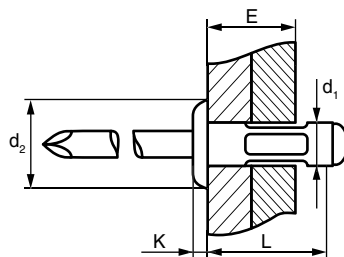


## Применение

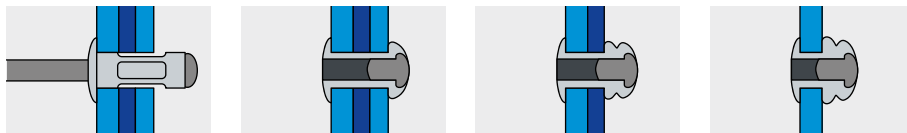
Изоляционные материалы, диэлектрические пластины.

## Технические данные / Нагрузки

Диаметр гильзы $d_1$ , мм	Срез, кН	Разрыв, кН
3,2	1,40	1,90
4,0	1,80	2,45
4,8	2,00	3,50



## Установка



Арт. №	Диаметр гильзы $d_1$ , мм	Длина гильзы L, мм	Диаметр сверла, мм	Диаметр и толщина бортика $d_2 \times K$ , мм	Толщина пакета материалов E, мм	Кол-во в коробке, шт
01280003209	<b>3,2</b>	9,0	3,4–3,5	6,5 x 1,0	2,0–5,0	500
01280003213		13,0			4,0–6,0	500
01280004011	<b>4,0</b>	11,0	4,2–4,3	8,0 x 1,4	2,0–5,0	500
01280004810	<b>4,8</b>	10,5	5,0–5,2	9,5 x 1,8	1,5–4,5	250
01280004813		13,0			4,0–6,5	250

Сталь/Сталь Заклепка вытяжная, многозажимная, стандартный бортик







## Свойства

- Высокая степень сжатия соединяемых материалов
- Гарантированное качество соединения
- Не требуется специальное обучение
- Возможность соединения различных материалов
- Антивандальность соединения
- Широкий диапазон толщины скрепляемых материалов
- Увеличенная погрешность отверстия
- Увеличенная площадь расклепываемого бортика
- Возможность окраски в цвета по шкале RAL
- Гильза: сталь оцинкованная
- Стержень: сталь оцинкованная

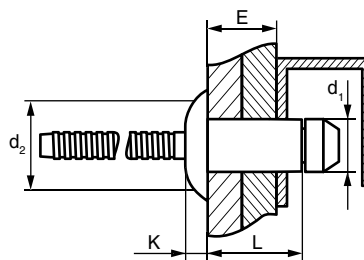


## Применение

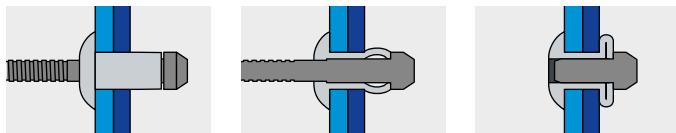
Изотермические фургоны, полуприцепы, вентиляция.

## Технические данные / Нагрузки

Диаметр гильзы $d_1$ , мм	Длина гильзы L, мм	Срез, кН	Разрыв, кН
3,2	7,0	1,20	1,30
	9,5	1,70	1,30
	11,5	2,40	1,30
4,0	7,5	2,40	2,80
	8,5	2,60	2,80
	9,5	3,50	2,80
4,8	12,5	4,10	2,80
	9,0	3,50	3,80
	11,5	4,20	3,80
6,0	14,5	5,60	3,80
	10,5	4,20	5,40
	13,5	5,40	5,40
6,4	16,5	8,50	5,40
	19,5	8,50	5,40
	10,5	12,00	7,00
12,5	12,5	12,50	7,00
	14,5	14,00	7,00
	16,5	15,00	7,00
	18,5	16,00	7,00



## Установка



Арт. №	Диаметр гильзы $d_1$ , мм	Длина гильзы L, мм	Диаметр сверла, мм	Диаметр и толщина бортика $d_2 \times K$ , мм	Толщина пакета материалов E, мм	Кол-во в коробке, шт
01894003208	<b>3,2</b>	7,5	3,3–3,5	6,5 x 1,0	1,0–3,0	500
01894003210		9,5			3,0–5,0	500
01894003213		11,5			5,0–7,0	500
01894004008	<b>4,0</b>	7,5	4,1–4,3	7,7 x 1,3	1,0–3,0	500
01894004009		8,5			2,0–4,0	500
01894004010		9,5			3,0–5,0	500
01894004013	<b>4,8</b>	12,5	4,9–5,1	9,2 x 1,2	5,0–7,0	500
01894004809		9,0			1,5–3,5	500
01894004812		11,5			3,5–6,0	250
01894004815	<b>6,0</b>	14,5	6,1–6,3	12,0 x 2,0	6,0–8,5	250
G1894006010		10,5			1,5–4,0	1500
G1894006013		13,5			3,0–6,0	1500
G1894006016	<b>6,4</b>	16,5	6,7–6,9	13,1 x 2,6	6,0–9,0	1000
G1894006019		19,5			9,0–12,0	1000
G1884006410		10,5			2,8–4,8	7000
G1884006412	<b>6,4</b>	12,5	6,7–6,9	13,1 x 2,6	4,8–6,8	7000
G1884006414		14,5			6,8–8,8	7000
G1884006416		16,5			8,0–10,8	7000
G1884006418		18,5			10,8–12,8	7000
G1884006420	<b>6,4</b>	20,5	6,7–6,9	13,1 x 2,6	12,8–14,8	7000

Сталь/Сталь Заклепка вытяжная, для мягких материалов, стандартный бортик





## Свойства

- Высокая степень сжатия соединяемых материалов
- Гарантированное качество соединения
- Не требуется специальное обучение
- Возможность соединения различных материалов
- Антивандальность соединения
- Коррозионная устойчивость соединения
- Широкий диапазон выбора диаметров и длин для данного типа заклепки
- Возможность окраски в цвета по шкале RAL
- Гильза: нержавеющая сталь A2  
Стержень: нержавеющая сталь A2

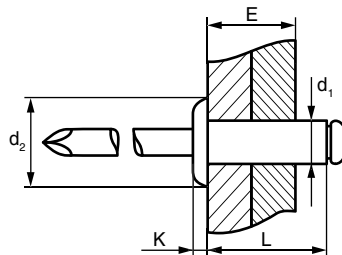


## Применение

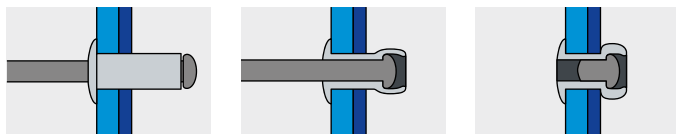
Навесные фасадные системы, фургоны, системы кондиционирования.

## Технические данные / Нагрузки

Диаметр гильзы $d_1$ , мм	Срез, кН	Разрыв, кН
2,4	1,00	1,25
3,0	1,90	2,20
3,2	2,00	2,90
4,0	3,50	4,00
4,8	4,60	5,60
5,0	5,10	6,60
6,4	7,57	9,35



## Установка



Арт. №	Диаметр гильзы $d_1$ , мм	Длина гильзы L, мм	Диаметр сверла, мм	Диаметр и толщина бортика $d_2 \times K$ , мм	Толщина пакета материалов E, мм	Кол-во в коробке, шт
01260002406	2,4	6,0	2,5	5,0 x 0,8	0,5-4,0	1000
01260002408		8,0			4,0-6,0	1000
01260002410		10,0			6,0-8,0	1000
01260002412		12,0			8,0-10,0	1000
01260003005	3,0	5,0	3,1	6,2 x 1,0	0,5-2,5	500
01260003006		6,0			2,0-3,0	500
01260003008		8,0			3,0-5,0	500
01260003010		10,0			5,0-6,5	500
01260003012		12,0			6,5-8,5	500
01260003206	3,2	6,0	3,3		0,5-3,0	500
01260003208		8,0			3,0-5,0	500
01260003210		10,0			5,0-6,5	500
01260003212		12,0			6,5-8,5	500
01260003215		15,0			8,5-12,0	500
01260003218		18,0			12,0-15,0	500
01260004006	4,0	6,0	4,1	8,0 x 1,3	1,0-2,5	500
01260004008		8,0			2,5-4,5	500
01260004010		10,0			4,5-6,5	500
01260004012		12,0			6,5-8,5	500
01260004014		14,0			8,5-10,0	500
01260004016		16,0			10,0-12,0	500
01260004018		18,0			12,0-14,0	500
01260004020		20,0			14,0-16,0	500
01260004806	4,8	6,0	4,9	8,7 x 1,4	1,5-2,0	500
01260004808		8,0			2,0-4,0	500
01260004810		10,0			4,0-6,0	500
01260004812		12,0			6,0-8,0	250
01260004814		14,0			8,0-9,5	250
01260004816		16,0			9,5-11,0	250
01260004818		18,0			11,0-13,0	250
01260004820		20,0			13,0-16,0	250
01260004825		25,0			16,0-20,0	250
01260004830		30,0			20,0-25,0	250
01260004835		35,0			25,0-30,0	150

## Нерж. сталь/Нерж. сталь Заклепка вытяжная, стандартный бортик



Арт. №	Диаметр гильзы d <sub>1</sub> , мм	Длина гильзы L, мм	Диаметр сверла, мм	Диаметр и толщина бортика d <sub>2</sub> × K, мм	Толщина пакета материалов E, мм	Кол-во в коробке, шт
01260005008	<b>5,0</b>	8,0	5,1	8,7 × 1,40	2,0–4,0	500
01260005010		10,0			4,0–6,0	500
01260005012		12,0			6,0–8,0	500
01260005014		14,0			8,0–9,5	250
01260005016		16,0			9,5–11,0	250
01260006412	<b>6,4</b>	12,0	6,5	12,7 × 1,70	4,0–6,0	250
01260006415		15,0			6,0–9,0	250
01260006418		18,0			9,0–12,0	250
01260006420		20,0			12,0–14,0	150
01260006425		25,0			14,0–18,0	150

**Нерж. сталь/Нерж. сталь** Заклепка вытяжная, стандартный бортик



## Нерж. сталь/Нерж. сталь Заклепка вытяжная, потайной бортик 120°

### Свойства

- Высокая степень сжатия соединяемых материалов
- Гарантированное качество соединения
- Не требуется специальное обучение
- Возможность соединения различных материалов
- Антивандальность соединения
- Коррозионная устойчивость соединения
- Монтаж скрытого крепления
- Возможность окраски в цвета по шкале RAL
- Гильза: нержавеющая сталь A2  
Стержень: нержавеющая сталь A2

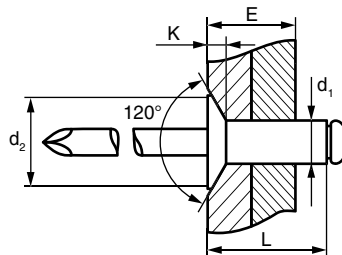
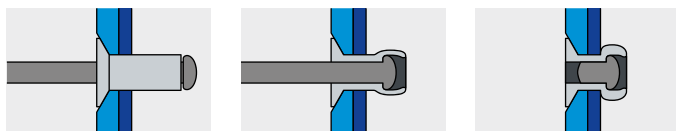
### Применение

Двери холодильных камер, лицевая поверхность кондиционера.

### Технические данные / Нагрузки

Диаметр гильзы d <sub>1</sub> , мм	Срез, кН	Разрыв, кН
3,2	2,00	2,90
4,0	3,50	4,20
4,8	4,60	5,60

### Установка



Арт. №	Диаметр гильзы d <sub>1</sub> , мм	Длина гильзы L, мм	Диаметр сверла, мм	Диаметр и толщина бортика d <sub>2</sub> × K, мм	Толщина пакета материалов E, мм	Кол-во в коробке, шт	
01270003206	<b>3,2</b>	6,0	3,3	6,0 × 0,9	1,5–3,5	500	
01270003208		8,0			3,5–5,5	500	
01270003210		10,0			5,5–7,0	500	
01270003212		13,0			7,0–9,0	500	
01270004008	<b>4,0</b>	8,0	4,1	7,5 × 1,0	2,5–5,0	500	
01270004010		10,0			4,5–6,5	500	
01270004012		12,0			6,5–8,5	500	
01270004014		14,0			8,5–10,5	500	
01270004808		<b>4,8</b>	8,0	4,9	9,0 × 1,2	2,5–4,5	500
01270004810			10,0			4,5–6,0	500
01270004812	12,0				6,0–8,0	500	
01270004814	14,0				8,0–10,0	500	
01270004818		18,0			10,0–14,0	500	

**Нерж. сталь/Нерж. сталь** Заклепка вытяжная, потайной бортик 120°





## Свойства

- Высокая степень сжатия соединяемых материалов
- Гарантированное качество соединения
- Не требуется специальное обучение
- Возможность соединения различных материалов
- Антивандальность соединения
- Коррозионная устойчивость соединения
- Большая зона прижима лицевого материала
- Возможность окраски в цвета по шкале RAL
- Гильза: нержавеющая сталь А2
- Стержень: нержавеющая сталь А2

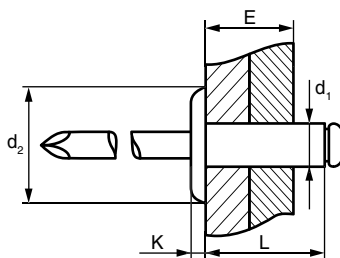
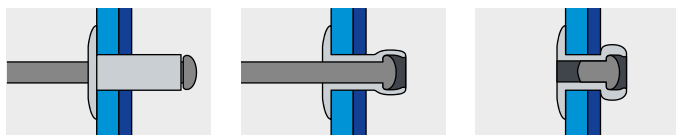
## Применение

Лицевое крепление фасадных плит, аппараты автоматической продажи.

## Технические данные / Нагрузки

Диаметр гильзы $d_1$ , мм	Срез, кН	Разрыв, кН
3,2	2,00	2,90
4,0	3,50	4,20
4,8	4,60	5,60

## Установка



Арт. №	Диаметр гильзы $d_1$ , мм	Длина гильзы L, мм	Диаметр сверла, мм	Диаметр и толщина бортика $d_2 \times K$ , мм	Толщина пакета материалов E, мм	Кол-во в коробке, шт
01310003210	<b>3,2</b>	10,0	3,3	9,5 x 1,2	5,0-7,0	500
01310004010	<b>4,0</b>	10,0	4,1	12,0 x 1,7	5,0-7,0	500
01310004013		13,0			7,0-10,0	250
01310004016		16,0			10,0-13,0	250
01311004808	<b>4,8</b>	8,0	4,9	14,0 x 2,0	1,5-3,0	250
01310004808		8,0		16,0 x 2,0	1,5-3,0	250
01310004810		10,0			3,0-6,0	250
01310004812		12,0			6,0-8,0	250
01310004814		14,0			8,0-10,0	250
01310004816		16,0			10,0-12,0	250
01310004818		18,0			12,0-14,0	250
01310004820		20,0			14,0-16,0	150
01310004822		22,0			16,0-18,0	150
01310004825		25,0			18,0-20,0	150
01310004830		30,0			20,0-25,0	100
01310004835		35,0			25,0-30,0	100

## Нерж. сталь/Нерж. сталь Заклепка вытяжная, широкий бортик





**Свойства**

- Высокая степень сжатия соединяемых материалов
- Гарантированное качество соединения
- Не требуется специальное обучение
- Возможность соединения различных материалов
- Антивандальность соединения
- Коррозионная устойчивость соединения
- Увеличенная площадь расклепываемого бортика
- Возможность окраски в цвета по шкале RAL
- Гильза: нержавеющая сталь A2  
Стержень: нержавеющая сталь A2

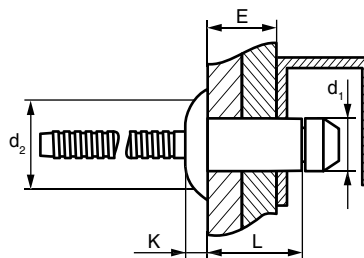


**Применение**

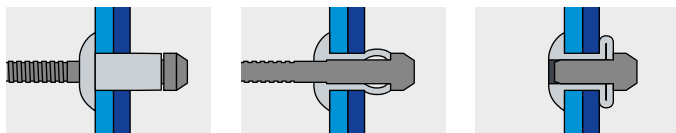
Изотермические фургоны, полуприцепы, вентиляция.

**Технические данные / Нагрузки**

Диаметр гильзы d <sub>1</sub> , мм	Срез, кН	Разрыв, кН
3,2	2,00	1,70
4,0	5,20	4,00
4,8	5,50	5,00



**Установка**



Арт. №	Диаметр гильзы d <sub>1</sub> , мм	Длина гильзы L, мм	Диаметр сверла, мм	Диаметр и толщина бортика d <sub>2</sub> x K, мм	Толщина пакета материалов E, мм	Кол-во в коробке, шт
01896003207	<b>3,2</b>	7,5	3,3-3,4	6,5 x 1,0	1,0-3,0	500
01896003210		9,5			3,0-5,0	500
01896003212		11,5			5,0-7,0	500
01896004008	<b>4,0</b>	7,5	4,2-4,4	7,7 x 1,3	1,0-3,0	500
01896004010		9,5			3,0-5,0	500
01896004013		12,5			5,0-7,0	500
01896004809	<b>4,8</b>	9,5	5,0-5,2	9,2 x 1,2	1,5-3,5	500
01896004812		11,5			3,5-6,0	250
01896004815		14,5			6,0-8,5	250
01896004817		16,5			8,0-10,5	250

**Нерж. сталь/Нерж. сталь** Заклепка вытяжная, для мягких материалов, стандартный бортик





## Свойства

- Широкий диапазон толщины скрепляемых материалов
- Гидроизолирующее соединение
- Высокое стягивающее усилие
- Увеличенная погрешность отверстия
- Высокая степень виброустойчивости соединения
- Высокая устойчивость к срезающей нагрузке
- Коррозионная устойчивость соединения
- Возможность окраски в цвета по шкале RAL
- Гильза: нержавеющая сталь A2  
Стержень: нержавеющая сталь A2

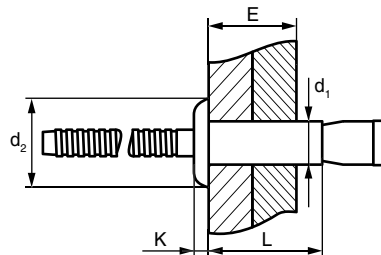


## Применение

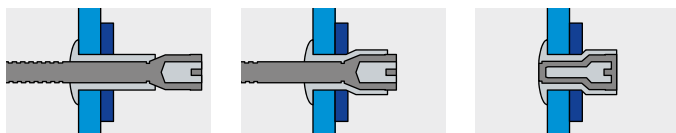
Угловые зоны стоек прицепа, элементы конструкции общественного транспорта, направляющие навесных фасадных систем.

## Технические данные / Нагрузки

Диаметр гильзы $d_1$ , мм	Срез, кН	Разрыв, кН
4,8	5,80	5,00
6,5	10,78	8,82



## Установка



Арт. №	Диаметр гильзы $d_1$ , мм	Длина гильзы L, мм	Диаметр сверла, мм	Диаметр и толщина бортика $d_2 \times K$ , мм	Толщина пакета материалов E, мм	Кол-во в коробке, шт
G1826004810	<b>4,8</b>	10,3	4,9–5,1	9,7 x 1,8	1,5–6,8	2000
G1826004813		13,5			1,5–11,0	1500
G1826006514	<b>6,5</b>	14,0	6,6–7,0	13,0 x 2,5	1,0–9,5	1000
G1826006520		20,0			2,0–16,0	1000

**Нерж. сталь/Нерж. сталь** Заклепка вытяжная, усиленная, стандартный бортик





## Свойства

- Высокая степень сжатия соединяемых материалов
- Гарантированное качество соединения
- Не требуется специальное обучение
- Возможность соединения различных материалов
- Антивандальность соединения
- Коррозионная устойчивость соединения
- Гидроизолирующее соединение
- Возможность окраски в цвета по шкале RAL
- Гильза: нержавеющая сталь A2  
Стержень: нержавеющая сталь A2

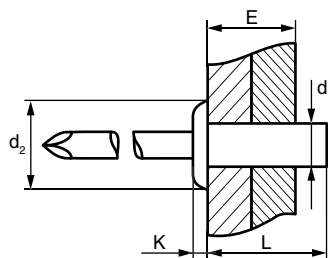


## Применение

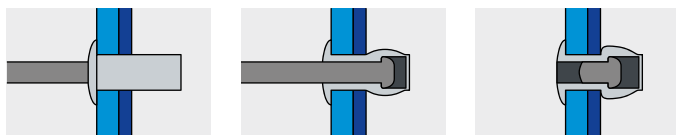
Электромодули, системы пеленгации, промышленное кондиционирование.

## Технические данные / Нагрузки

Диаметр гильзы $d_1$ , мм	Срез, кН	Разрыв, кН
3,2	3,20	3,60
4,0	4,20	5,10
4,8	5,50	7,55



## Установка



Арт. №	Диаметр гильзы $d_1$ , мм	Длина гильзы L, мм	Диаметр сверла, мм	Диаметр и толщина бортика $d_2 \times K$ , мм	Толщина пакета материалов E, мм	Кол-во в коробке, шт
01300003208	<b>3,2</b>	8,0	3,3	6,0 x 1,0	0,5–3,0	500
01300003209		9,5			1,0–4,5	500
01300003212		12,0			4,5–7,0	500
01300004008	<b>4,0</b>	8,0	4,1	8,0 x 1,4	0,5–3,0	500
01300004009		9,5			1,0–4,5	500
01300004012		12,0			4,5–6,5	500
01300004014		14,0			6,5–9,0	500
01300004016		16,0			9,0–11,0	500
01300004809	<b>4,8</b>	9,5	4,9	9,5 x 1,4	1,0–4,0	500
01300004812		12,0			4,0–6,0	500
01300004813		13,0			5,0–7,0	250
01300004815		15,0			5,0–9,0	250
01300004816		16,0			6,0–10,0	250
01300004817		17,0			10,0–12,0	250
01300004818		18,0			11,0–13,0	250

## Нерж. сталь/Нерж. сталь Заклепка вытяжная, закрытая, стандартный бортик



# Нерж. сталь А4/Нерж. сталь А4 Заклепка вытяжная, стандартный бортик



## Свойства

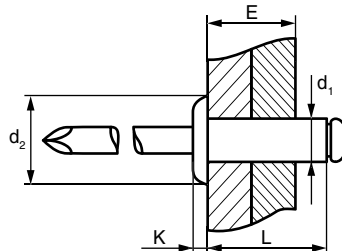
- Высокая степень коррозионной устойчивости
- Возможность окраски в цвета по шкале RAL
- Гильза: нержавеющая сталь А4  
Стержень: нержавеющая сталь А4

## Применение

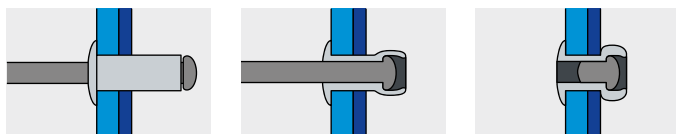
Системы навесных фасадов, холодильное и пищевое оборудование.

## Технические данные / Нагрузки

Диаметр гильзы $d_1$ , мм	Срез, кН	Разрыв, кН
3,2	2,00	2,90
4,0	3,50	4,20
4,8	4,50	5,60
5,0	5,10	6,60



## Установка



Арт. №	Диаметр гильзы $d_1$ , мм	Длина гильзы L, мм	Диаметр сверла, мм	Диаметр и толщина бортика $d_2 \times K$ , мм	Толщина пакета материалов E, мм	Кол-во в коробке, шт
01340003206	3,2	6,0	3,3	6,2 x 1,0	0,5–3,0	500
01340003208		8,0			3,0–5,0	500
01340003210		10,0			5,0–7,0	500
01340003212		12,0			7,0–9,0	500
01340003215	4,0	15,0	4,1	8,0 x 1,3	9,0–12,0	500
01340004006		6,0			1,0–3,0	500
01340004008		8,0			3,0–5,0	500
01340004010		10,0			5,0–6,5	500
01340004012		12,0			6,5–8,5	500
01340004014		14,0			8,5–10,5	500
01340004016		16,0			10,5–13,0	500
01340004020		20,0			14,5–16,0	500
01340004808	4,8	8,0	4,9	8,7 x 1,4	1,0–3,0	500
01340004810		10,0			3,0–6,0	500
01340004812		12,0			6,0–8,0	500
01340004814		14,0			8,0–10,0	250
01340004816		16,0			10,0–12,0	250
01340004818		18,0			12,0–14,0	250
01340004820	5,0	20,0	5,1		14,0–16,0	250
01340005008		8,0			1,0–3,0	500
01340005010		10,0			3,0–6,0	500
01340005012		12,0			6,0–8,0	500
01340005014		14,0			8,0–10,0	250
01340005016		16,0			10,0–12,0	250
01340005018		18,0			12,0–14,0	250
01340005020		20,0			14,0–16,0	250
01340005035	35,0	25,0–30,0	150			

## Нерж. сталь А4/Нерж. сталь А4 Заклепка вытяжная, стандартный бортик





## Медь/Сталь Заклепка вытяжная, стандартный бортик



### Свойства

- Низкое электрическое сопротивление
- Гильза: медь  
Стержень: сталь оцинкованная

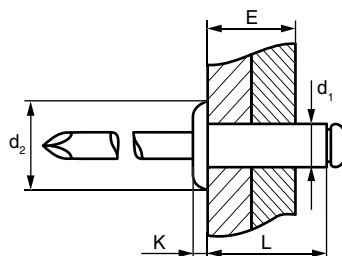
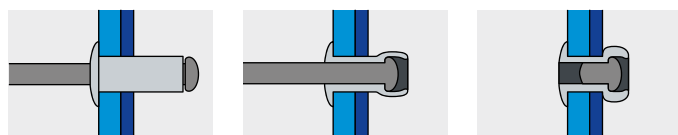
### Применение

Медные водосточные трубы, крепление электропроводников, медные системы снегозадержания.

### Технические данные / Нагрузки

Диаметр гильзы $d_1$ , мм	Срез, кН	Разрыв, кН
3,0	0,65	1,10
4,0	1,40	2,00
4,8	1,90	2,80

### Установка



Арт. №	Диаметр гильзы $d_1$ , мм	Длина гильзы L, мм	Диаметр сверла, мм	Диаметр и толщина бортика $d_2 \times K$ , мм	Толщина пакета материалов E, мм	Кол-во в коробке, шт
01250003006	<b>3,0</b>	6,0	3,1	6,3 x 0,8	1,5–3,5	500
01250003008		8,0			3,5–5,5	500
01250003010		10,0			5,5–7,0	500
01250003012	<b>4,0</b>	12,0	4,1	8,0 x 1,0	7,0–9,0	500
01250004006		6,0			1,5–3,0	500
01250004008		8,0			3,0–5,0	500
01250004010		10,0			5,0–6,5	500
01250004012		12,0			6,5–8,5	500
01250004014		14,0			8,5–10,5	500
01250004016	16,0	10,5–12,5	500			
01250004808	<b>4,8</b>	8,0	4,9	9,5 x 1,1	2,0–4,5	500
01250004810		10,0			4,5–6,0	500
01250004812		12,0			6,0–8,0	500
01250004814		14,0			8,0–10,0	250
01250004816		16,0			10,0–12,0	250

### Медь/Сталь Заклепка вытяжная, стандартный бортик



# Медь/Бронза Заклепка вытяжная, стандартный бортик



## Свойства

- Низкое электрическое сопротивление
- Гильза: медь
- Стержень: бронза

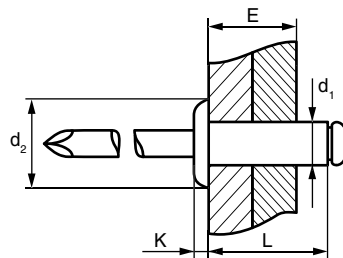
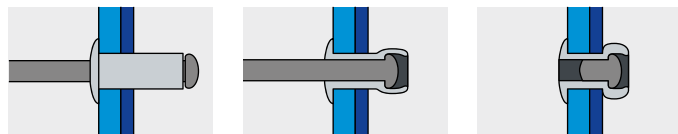
## Применение

Системы антиобледенения, медные системы снегозадержания, крепление групп заземления.

## Технические данные / Нагрузки

Диаметр гильзы $d_1$ , мм	Срез, кН	Разрыв, кН
3,0	0,65	0,90
3,2	0,88	1,27
4,0	1,40	2,00

## Установка



Арт. №	Диаметр гильзы $d_1$ , мм	Длина гильзы L, мм	Диаметр сверла, мм	Диаметр и толщина бортика $d_2 \times K$ , мм	Толщина пакета материалов E, мм	Кол-во в коробке, шт
01400003006	<b>3,0</b>	6,0	3,1	6,3 x 0,8	0,5–3,5	500
01400003008		8,0			3,5–5,5	500
01400003010		10,0			5,5–7,0	500
01400003012	<b>3,2</b>	12,0	3,3	6,3 x 0,8	7,0–9,0	500
01400003206		6,0			0,5–3,5	500
01400003208		8,0			3,5–5,5	500
01400003210	<b>4,0</b>	10,0	4,1	8,0 x 1,0	5,5–7,0	500
01400003212		12,0			7,0–9,0	500
01400004006		6,0			0,5–3,0	500
01400004008	<b>4,0</b>	8,0	4,1	8,0 x 1,0	3,0–5,0	500
01400004010		10,0			5,0–6,5	500
01400004012		12,0			6,5–8,5	500
01400004014	<b>4,0</b>	14,0	4,1	8,0 x 1,0	8,5–10,5	500
01400004016		16,0			10,5–12,5	500

## Медь/Бронза Заклепка вытяжная, стандартный бортик



## Медь/Сталь Заклепка вытяжная, закрытая, стандартный бортик

### Свойства

- Низкое электрическое сопротивление
- Гильза: медь
- Стержень: сталь оцинкованная

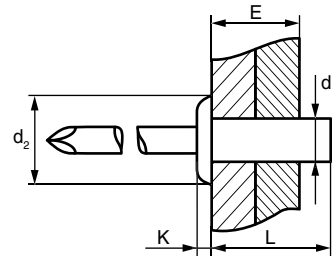
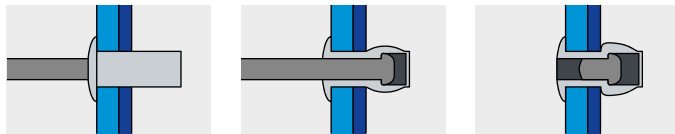
### Применение

Медные водосточные системы, кровля, софиты, крепление групп заземления.

### Технические данные / Нагрузки

Диаметр гильзы $d_1$ , мм	Срез, кН	Разрыв, кН
3,2	1,25	1,20
4,0	2,05	2,90
4,8	3,35	3,30

### Установка



Арт. №	Диаметр гильзы $d_1$ , мм	Длина гильзы L, мм	Диаметр сверла, мм	Диаметр и толщина бортика $d_2 \times K$ , мм	Толщина пакета материалов E, мм	Кол-во в коробке, шт
01320003206	<b>3,2</b>	6,5	3,3	6,3 x 1,4	0,5–2,0	500
01320003208		8,0			2,0–3,0	500
01320003209		9,5			3,0–5,0	500
01320003212		12,0			4,0–7,5	500
01320004008	<b>4,0</b>	8,0	4,1	8,0 x 1,4	0,5–3,5	500
01320004010		10,0			3,0–5,0	500
01320004809	<b>4,8</b>	9,5	4,9	9,5 x 1,6	1,0–4,5	500
01320004812		12,0			4,0–7,0	500

### Медь/Сталь Заклепка вытяжная, закрытая, стандартный бортик



## Медь/Нерж. сталь Заклепка вытяжная, закрытая, стандартный бортик

### Свойства

- Низкое электрическое сопротивление
- Гильза: медь
- Стержень: нержавеющая сталь А2

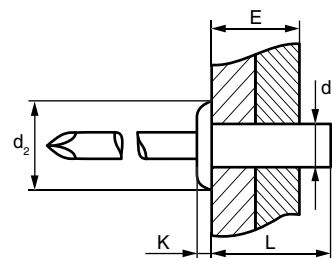
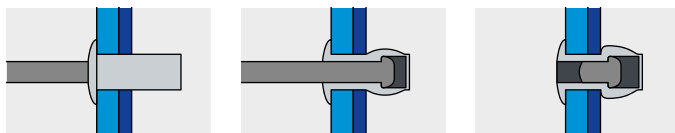
### Применение

Медные системы снегозадержания, фасонные изделия, фасадная отделка, крепление групп заземления.

### Технические данные / Нагрузки

Диаметр гильзы $d_1$ , мм	Срез, кН	Разрыв, кН
3,2	1,25	2,10
4,0	1,90	2,50

### Установка



Арт. №	Диаметр гильзы $d_1$ , мм	Длина гильзы L, мм	Диаметр сверла, мм	Диаметр и толщина бортика $d_2 \times K$ , мм	Толщина пакета материалов E, мм	Кол-во в коробке, шт
01329003206	<b>3,2</b>	6,5	3,3	6,3 x 1,4	0,5–2,0	500
01329003208		8,0			2,0–3,5	500
01329003209		9,5			3,5–5,0	500
01329004008	<b>4,0</b>	8,0	4,1	8,0 x 1,4	0,5–3,5	500
01329004010		10,0			3,5–5,0	500

### Медь/Нерж. сталь Заклепка вытяжная, закрытая, стандартный бортик





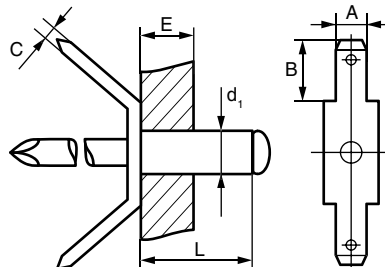
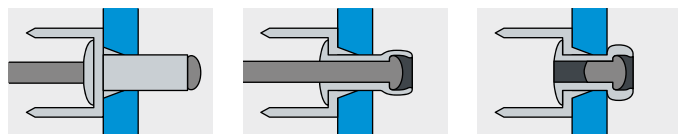
## Свойства

- Соответствует стандарту DIN EN 61210
- Размер контакта 6,3 x 0,8 мм
- Максимальная сила тока 25 А
- Устанавливается в металлический лист
- Два типа: первый — с контактными усиками, второй — без контактных усиков
- Гильза: латунь
- Стержень: сталь омедненная

## Применение

Группа заземления, контактная группа.

## Установка



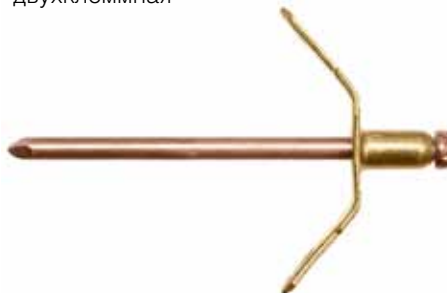
Арт. №	Диаметр гильзы d <sub>1</sub> , мм	Длина гильзы L, мм	Диаметр сверла, мм	Ширина, длина и толщина клеммы A x B x C, мм	Толщина пакета материалов E, мм	Кол-во в коробке, шт
01910004007	4,0	7,0	4,1	6,3 x 8,5 x 0,8	4,0	250

Латунь/Сталь Заклепка-клеμμα заземляющая, одноклеммная



Арт. №	Диаметр гильзы d <sub>1</sub> , мм	Длина гильзы L, мм	Диаметр сверла, мм	Ширина, длина и толщина клеммы A x B x C, мм	Толщина пакета материалов E, мм	Кол-во в коробке, шт
01920004007	4,0	7,0	4,1	6,3 x 8,5 x 0,8	4,0	250

Латунь/Сталь Заклепка-клеμμα заземляющая, двухклеммная



Арт. №	Диаметр гильзы d <sub>1</sub> , мм	Длина гильзы L, мм	Диаметр сверла, мм	Ширина, длина и толщина клеммы A x B x C, мм	Толщина пакета материалов E, мм	Кол-во в коробке, шт
01920003808	3,8	8,0	5,2	6,3 x 7,8 x 0,8	2,1	250

Латунь/Сталь Заклепка-клеμμα заземляющая, прямоугольная, двухклеммная



Арт. №	Цвет	RAL	Количество в упаковке, шт
07000N09000	черный	9005	500
07000BL9000	белый	9010	500
07000J19000	желтый	1004	500
07000G09000	серый	7035	500
07000M09000	коричневый	8014	500
07000BE9000	бежевый	1015	500
07000A59000	синий	5002	500

Колпачок декоративный



Арт. №	Диаметр и макс. длина гильзы заклепки d, x L, мм	Диаметр колпачка, мм	Диаметр бортика колпачка, мм	Длина, мм	Цвет	RAL	Кол-во в коробке, шт
07000N01400	4,8 x 16,0	5,8	14,0	21,8	черный	9005	250

Герметизирующий кожух NYLON COVER, препятствующий электрохимической коррозии



Арт. №	Диаметр гильзы заклепки d, мм	Внутренний диаметр, мм	Внешний диаметр, мм	Толщина, мм	Кол-во в коробке, шт
07210002400	2,4	2,5	9,0	1,0	500
07210003000	3,0	3,1	9,0	1,0	500
07210003200	3,2	3,3	9,5	1,0	500
07210004000	4,0	4,1	12,0	1,0	500
07210004800	4,8	4,9	15,0	1,5	500
07210005000	5,0	5,1	15,0	1,5	500
07210006000	6,0	6,1	15,0	1,5	500
07210006400	6,4	6,5	15,0	1,5	500

Шайба стальная



Арт. №	Диаметр, мм	Длина гвоздя L, мм	Количество в коробке, шт
04000002050	2,0	50	500
04000002550	2,5	50	500

Гвоздь для кузовных работ с использованием контактной сварки



Арт. №	Материал заклепки	Тип бортика	Диаметр гильзы, мм	Инструмент	Зазор, мм	Кол-во в коробке, шт
7101309	алюминий	широкий	5	AccuBird, PowerBird	0,3	1
7101597	нерж. сталь	широкий	5	AccuBird, PowerBird	0,3	1
7101625	нерж. сталь	стандартн.	6	AccuBird, PowerBird	0,3	1
05BM09023	алюминий	широкий	5	BM-90	0,3	1
05BM09024	нерж. сталь	широкий	5	BM-90	0,3	1
05BM09221	нерж. сталь	широкий	5	BM-92	0,3	1
05BM09322	нерж. сталь	широкий	6,4	BM-93	0,3	1

Наконечник на инструмент для крепления заклепок с зазором





## Свойства

- Высокая технологичность монтажа
- Высокая скорость монтажа
- Можно устанавливать на любой стадии производства
- Установка на тонкий материал
- Материал: сталь оцинкованная

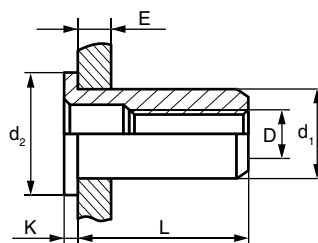


## Применение

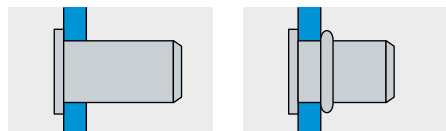
Корпуса электроцифров, мебельные ножки, стремянки.

## Технические данные / Нагрузки

Внутренняя резьба D, мм	Срез, кН	Разрыв, кН	Прокручивание, Нм
M4	4,40	7,90	3,00
M5	5,30	9,80	7,00
M6	6,50	19,10	12,00
M8	8,35	29,80	23,00
M10	12,00	43,30	39,00
M12	18,00	>57,80	54,00



## Установка



Арт. №	Внутр. резьба D, мм	Диаметр гильзы d <sub>1</sub> , мм	Длина гильзы L, мм	Диаметр сверла, мм	Диаметр и толщина бортика d <sub>2</sub> × K, мм	Толщина пакета материалов E, мм	Кол-во в коробке, шт
0301104006	<b>M4</b>	5,9	9,5	6,1	9,0 × 1,0	0,5–2,0	500
0301114006			12,25			2,0–4,0	500
0301105007	<b>M5</b>	6,9	12,0	7,1	10,0 × 1,0	0,5–3,0	500
0301115007			15,0			3,0–5,5	500
0301185007			18,0			5,5–8,0	500
0301116009	<b>M6</b>	8,9	14,5	9,1	13,0 × 1,5	0,5–3,0	250
0301106009			16,5			3,0–5,5	250
0301186009			19,0			5,5–8,0	250
0301108011	<b>M8</b>	10,9	16,5	11,1	16,0 × 1,5	0,5–3,0	250
0301118011			18,5			3,0–5,5	200
0301188011			22,5			5,5–8,0	150
0301101012	<b>M10</b>	11,9	17,5	12,1	16,0 × 1,7	1,0–3,5	150
G301101216	<b>M12</b>	15,9	25,0	16,1	23,0 × 2,0	1,0–4,0	500

## Сталь Заклепка с внутренней резьбой, цилиндрический бортик





## Свойства

- Высокая технологичность монтажа
- Высокая скорость монтажа
- Можно устанавливать на любой стадии производства
- Установка на тонкий материал
- Увеличенное сопротивление прокручиванию в сравнении с гладкой гильзой
- Материал: сталь оцинкованная

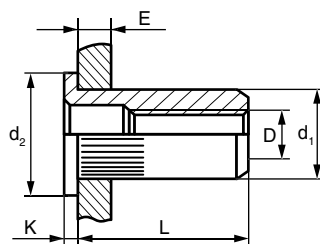


## Применение

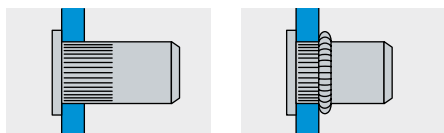
Внутренняя отделка автомобиля, регулировочные стойки, крепеж для дополнительного оборудования.

## Технические данные / Нагрузки

Внутренняя резьба D, мм	Срез, кН	Разрыв, кН	Прокручивание, Нм
M3	2,40	4,10	2,20
M4	3,90	7,90	4,50
M5	5,80	9,80	5,80
M6	7,10	19,10	18,00
M8	8,40	29,80	34,50
M10	11,00	43,30	60,00
M12	15,60	>57,80	70,00



## Установка



Арт. №	Внутр. резьба D, мм	Диаметр гильзы d <sub>1</sub> , мм	Длина гильзы L, мм	Диаметр сверла, мм	Диаметр и толщина бортика d <sub>2</sub> × K, мм	Толщина пакета материалов E, мм	Кол-во в коробке, шт
0371103005	<b>M3</b>	4,9	8,5	5,1	7,5 × 1,0	0,25–2,0	500
0371104006	<b>M4</b>	5,9	9,5	6,1	9,0 × 1,0	0,5–3,0	500
0371114006			12,25			3,0–4,5	500
0371105007	<b>M5</b>	6,9	12,0	7,1	10,0 × 1,0	0,5–3,0	500
0371115007			15,0			3,0–5,5	500
0371106009	<b>M6</b>	8,9	14,5	9,1	13,0 × 1,5	0,5–3,0	250
0371116009			16,5			3,0–5,5	250
0371108011	<b>M8</b>	10,9	16,5	11,1	16,0 × 1,5	0,5–3,0	250
0371118011			18,5			3,0–5,5	200
0371101013	<b>M10</b>	12,9	19,5	13,1	19,0 × 1,7	0,5–3,5	150
0371111013			21,5			3,5–6,0	100
0371121013			19,5			2,4–4,0	1000
G371101216	<b>M12</b>	15,9	25,0	16,1	23,0 × 2,0	1,0–4,0	500

Сталь Заклепка с внутренней резьбой, цилиндрический бортик, с насечкой





## Свойства

- Высокая технологичность монтажа
- Высокая скорость монтажа
- Можно устанавливать на любой стадии производства
- Установка на тонкий материал
- Уменьшенный потайной бортик
- Скрытое крепление
- Не требует зенкованного отверстия
- Материал: сталь оцинкованная

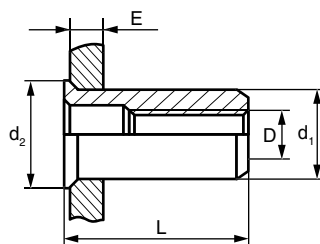


## Применение

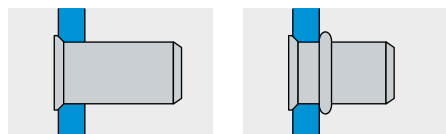
Стойки медицинской мебели, системы промышленного кондиционирования.

## Технические данные / Нагрузки

Внутренняя резьба D, мм	Срез, кН	Разрыв, кН	Прокручивание, Нм
M3	2,10	3,65	1,70
M4	3,40	7,20	2,80
M5	5,30	9,80	5,70
M6	6,50	19,10	6,50
M8	8,35	29,80	8,60



## Установка



Арт. №	Внутр. резьба D, мм	Диаметр гильзы d, мм	Длина гильзы L, мм	Диаметр сверла, мм	Диаметр бортика, d <sub>2</sub> , мм	Толщина пакета материалов E, мм	Кол-во в коробке, шт
0301203005	<b>M3</b>	4,65	8,7	5,1	5,4	0,5–1,5	500
0301204005	<b>M4</b>	5,9	10,0	6,0	7,0	0,5–2,5	500
0301204006		6,3	10,4	6,4	6,7	0,5–2,0	500
0301205006	<b>M5</b>	6,9	12,0	7,0	8,0	0,5–3,0	500
0301205007		7,1	11,5	7,2	7,9	0,5–3,0	500
0301206008	<b>M6</b>	8,9	15,0	9,0	10,0	0,5–3,0	500
0301206009		9,5	14,5	9,6	10,2	0,5–3,0	500
0301208011	<b>M8</b>	10,5	16,0	10,6	11,3	0,5–3,0	250
0301208010		10,9	16,0	11,0	12,0	0,5–3,0	250

## Сталь Заклепка с внутренней резьбой, уменьшенный бортик





# Сталь Заклепка с внутренней резьбой, уменьшенный бортик, с насечкой



## Свойства

- Уменьшенный потайной бортик
- Увеличенное сопротивление прокручиванию в сравнении с гладкой гильзой
- Скрытое крепление
- Не требует зенкованного отверстия
- Материал: сталь оцинкованная

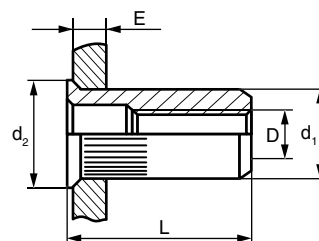


## Применение

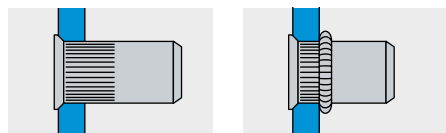
Кондиционеры, вентиляция, системы безопасности.

## Технические данные / Нагрузки

Внутренняя резьба D, мм	Срез, кН	Разрыв, кН	Прокручивание, Нм
M4	3,90	7,90	2,90
M5	5,80	9,80	6,00
M6	6,50	16,50	10,10
M8	8,40	29,80	15,50
M10	11,00	43,30	20,00
M12	17,20	57,80	30,00



## Установка



Арт. №	Внутр. резьба D, мм	Диаметр гильзы d <sub>1</sub> , мм	Длина гильзы L, мм	Диаметр сверла, мм	Диаметр бортика, d <sub>2</sub> , мм	Толщина пакета материалов E, мм	Кол-во в коробке, шт
0371204006	<b>M4</b>	5,9	10,4	6,1	7,0	0,5–2,0	500
0371205007	<b>M5</b>	6,9	11,5	7,1	8,0	0,5–3,0	500
0371206009	<b>M6</b>	8,9	14,5	9,1	10,0	0,5–3,0	500
0371216009			16,5			3,0–5,5	250
0371208011	<b>M8</b>	10,9	16,8	11,1	12,0	0,5–3,0	250
0371218011			19,0			3,0–5,5	250
0371201013	<b>M10</b>	12,9	20,8	13,1	14,0	0,7–3,5	150
0371211013			23,5			3,5–6,0	500
G371201216	<b>M12</b>	15,9	24,2	16,1	17,0	1,0–3,5	500

## Сталь Заклепка с внутренней резьбой, уменьшенный бортик, с насечкой



# Сталь Заклепка с внутренней резьбой, потайной бортик, с насечкой



## Свойства

- Увеличенное сопротивление прокручиванию в сравнении с гладкой гильзой
- Скрытое крепление
- Материал: сталь оцинкованная

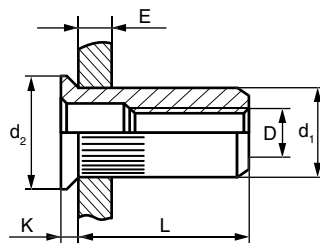


## Применение

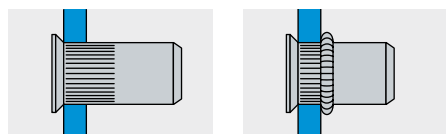
Крепление лицевых панелей кондиционера, ножки в металлической мебели.

## Технические данные / Нагрузки

Внутренняя резьба D, мм	Срез, кН	Разрыв, кН	Прокручивание, Нм
M4	3,90	7,90	3,30
M5	5,80	9,80	6,50
M6	7,10	19,60	11,30
M8	8,40	29,80	22,00
M10	11,00	43,30	34,60



## Установка



Арт. №	Внутр. резьба D, мм	Диаметр гильзы d <sub>1</sub> , мм	Длина гильзы L, мм	Диаметр сверла, мм	Диаметр и толщина бортика d <sub>2</sub> × K, мм	Толщина пакета материалов E, мм	Кол-во в коробке, шт
0371304006	<b>M4</b>	5,9	11,0	6,1	8,5 × 1,5	1,5–3,0	500
0371305007	<b>M5</b>	6,9	13,0	7,1	10,0 × 1,5	1,5–4,0	500
0371306009	<b>M6</b>	8,9	16,0	9,1	13,0 × 1,5	1,5–4,0	500
0371308011	<b>M8</b>	10,9	19,0	11,1	14,0 × 1,5	1,5–4,0	250
0371328011						2,0–4,5	500
0371301013	<b>M10</b>	12,9	22,0	13,1	16,0 × 1,5	1,5–4,5	150

Сталь Заклепка с внутренней резьбой, потайной бортик, с насечкой





## Свойства

- Увеличенный бортик
- Увеличенное сопротивление прокручиванию в сравнении с гладкой гильзой
- Специальные насечки на бортике
- Увеличенная толщина скрепляемых материалов
- Материал: сталь оцинкованная

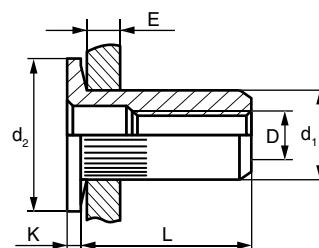
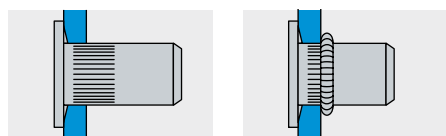
## Применение

Панель контрольно-измерительных приборов автомобиля, автомобильные сиденья.

## Технические данные / Нагрузки

Внутренняя резьба D, мм	Срез, кН	Разрыв, кН	Прокручивание, Нм
M5	8,70	9,80	9,10
M6	8,70	19,10	13,00

## Установка



Арт. №	Внутр. резьба D, мм	Диаметр гильзы d, мм	Длина гильзы L, мм	Диаметр сверла, мм	Диаметр и толщина бортика $\varnothing_2 \times K$ , мм	Толщина пакета материалов E, мм	Кол-во в коробке, шт
G371705009T1	<b>M5</b>	8,95	18,1	9,1	18,5 x 1,5	2,0–4,5	2000
G371706009T	<b>M6</b>	8,95	18,1	9,1	18,5 x 1,5	2,0–4,5	2000

Сталь Заклепка с внутренней резьбой, широкий бортик, с насечкой, для пластика





## Свойства

- Высокая технологичность монтажа
- Высокая скорость монтажа
- Можно устанавливать на любой стадии производства
- Установка на тонкий материал
- Увеличенный цилиндрический бортик
- Широкий диапазон толщины скрепляемых материалов
- Увеличенная площадь расклепываемого бортика
- Возможна установка на пластик и дерево
- Материал: сталь оцинкованная

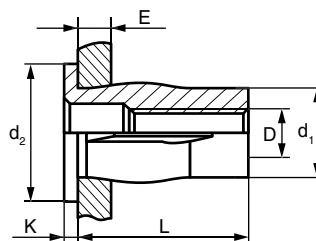


## Применение

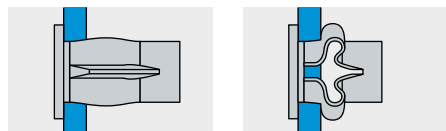
Приборные панели, пластиковая тара, кузов изотермического фургона.

## Технические данные / Нагрузки

Внутренняя резьба D, мм	Срез, кН	Разрыв, кН	Прокручивание, Нм
M6	5,10	19,10	14,80



## Установка



Арт. №	Внутр. резьба D, мм	Диаметр гильзы d <sub>1</sub> , мм	Длина гильзы L, мм	Диаметр сверла, мм	Диаметр и толщина бортика d <sub>2</sub> × K, мм	Толщина пакета материалов E, мм	Кол-во в коробке, шт
03016060095	M6	8,5	25,4	9,7	16,0 × 1,5	0,5–7,0	200

Сталь Заклепка с внутренней резьбой, цилиндрический бортик, распорная



# Сталь Заклепка с внутренней резьбой, цилиндрический бортик, шестигранная



## Свойства

- Увеличенное сопротивление прокручиванию в сравнении с цилиндрической гильзой с насечкой
- Материал: сталь оцинкованная

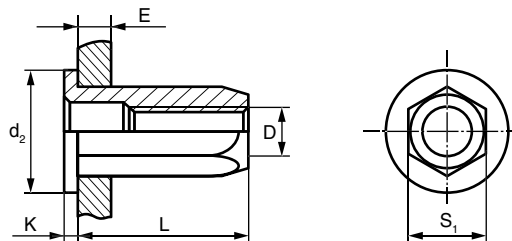
## Применение

Крепление виброплатформ, вентиляционное оборудование.

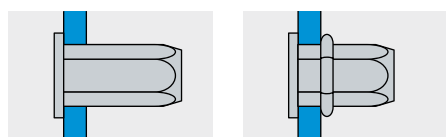


## Технические данные / Нагрузки

Внутренняя резьба D, мм	Срез, кН	Разрыв, кН	Прокручивание, Нм
M4	3,40	7,90	4,80
M5	4,90	9,80	6,50
M6	7,10	19,10	22,00
M8	9,60	29,80	40,00
M10	12,60	43,30	88,00
M12	17,20	>57,80	115,00



## Установка



Арт. №	Внутр. резьба D, мм	Шестигр. гильзы S <sub>1</sub> , мм	Длина гильзы L, мм	Шестигр. отверстие, мм	Диаметр и толщина бортика d <sub>2</sub> × K, мм	Толщина пакета материалов E, мм	Кол-во в коробке, шт
0311104006	<b>M4</b>	5,9	10,0	6,1	9,0 × 1,0	0,5–2,0	500
0311105007	<b>M5</b>	6,9	13,0	7,1	10,0 × 1,0	0,5–3,0	500
0311106009	<b>M6</b>	8,9	14,2	9,1	13,0 × 1,5	0,5–3,0	250
0311108011	<b>M8</b>	10,9	16,5	11,1	16,0 × 1,5	0,5–3,0	250
0311118011			19,5			3,0–5,5	250
0311101013	<b>M10</b>	12,9	19,5	13,1	19,0 × 2,0	0,5–3,5	1000
0311101216	<b>M12</b>	16,0	25,0	16,1	23,0 × 2,0	1,0–4,0	500

Сталь Заклепка с внутренней резьбой, цилиндрический бортик, шестигранная





## Свойства

- Увеличенное сопротивление прокручиванию в сравнении с цилиндрической гильзой с насечкой
- Облегченная посадка в отверстие
- Материал: сталь оцинкованная

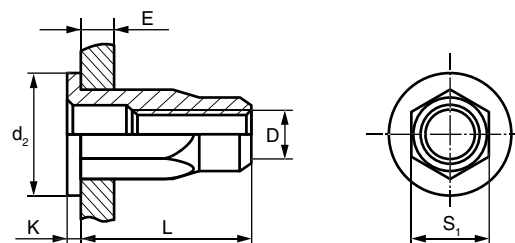


## Применение

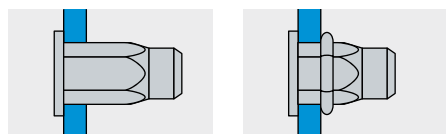
Системы безопасности автомобиля, крепление декоративных панелей автомобиля.

## Технические данные / Нагрузки

Внутренняя резьба D, мм	Срез, кН	Разрыв, кН	Прокручивание, Нм
M4	3,40	7,90	3,30
M5	4,90	9,80	6,20
M6	7,10	19,10	14,70
M8	7,50	19,30	20,00
M12	17,20	44,00	115,00



## Установка



Арт. №	Внутр. резьба D, мм	Шестигр. гильзы S <sub>1</sub> , мм	Длина гильзы L, мм	Шестигр. отверстие, мм	Диаметр и толщина бортика d <sub>2</sub> × K, мм	Толщина пакета материалов E, мм	Кол-во в коробке, шт
0331104006	<b>M4</b>	5,9	9,7	6,1	9,0 × 1,0	0,5–2,0	500
0331105007	<b>M5</b>	6,9	12,8	7,1	10,0 × 1,0	0,5–3,0	500
0331106009	<b>M6</b>	8,9	14,5	9,1	13,0 × 1,5	0,5–3,0	500
0331108011	<b>M8</b>	10,9	16,5	11,1	16,0 × 1,5	0,5–3,0	250
0331101216	<b>M12</b>	15,9	25,0	16,1	23,0 × 2,0	1,0–4,0	500

Сталь Заклепка с внутренней резьбой, цилиндрический бортик, шестигранная 1/2





## Свойства

- Увеличенное сопротивление прокручиванию в сравнении с цилиндрической гильзой с насечкой
- Уменьшенный цилиндрический бортик
- Облегченная посадка в отверстие
- Материал: сталь оцинкованная



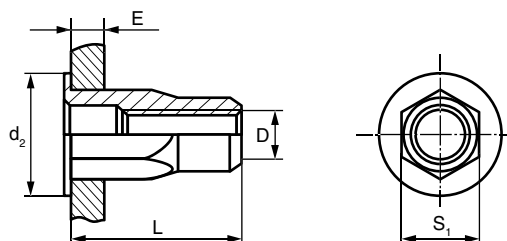
## Применение

Внутреннее оборудование силовых шкафов, крепление фурнитуры транспорта специального назначения.

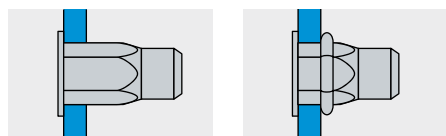


## Технические данные / Нагрузки

Внутренняя резьба D, мм	Срез, кН	Разрыв, кН	Прокручивание, Нм
M4	2,80	7,90	4,80
M5	3,60	9,80	9,40
M6	4,70	19,10	14,70



## Установка



Арт. №	Внутр. резьба D, мм	Шестигр. гильзы S <sub>1</sub> , мм	Длина гильзы L, мм	Шестигр. отверстие, мм	Диаметр бортика d <sub>2</sub> , мм	Толщина пакета материалов E, мм	Кол-во в коробке, шт
0331504006	<b>M4</b>	6,3	9,8	6,4	9,5	0,5–2,0	500
0331505007	<b>M5</b>	7,1	11,0	7,2	9,9	0,5–2,5	500
0331506009	<b>M6</b>	9,5	15,0	9,6	13,0	0,7–3,0	500

Сталь Заклепка с внутренней резьбой, тонкий бортик, шестигранная 1/2





## Свойства

- Увеличенное сопротивление прокручиванию в сравнении с цилиндрической гильзой с насечкой
- Материал: сталь оцинкованная

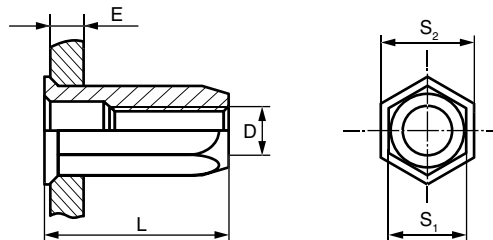
## Применение

Системы безопасности автомобиля, крепление декоративных панелей автомобиля.

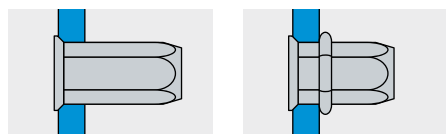


## Технические данные / Нагрузки

Внутренняя резьба D, мм	Срез, кН	Разрыв, кН	Прокручивание, Нм
M4	3,40	7,90	4,10
M5	4,90	9,80	8,00
M6	7,50	19,10	12,00
M8	9,60	29,80	38,00
M10	12,60	43,30	70,00
M12	17,20	>57,80	98,00



## Установка



Арт. №	Внутр. резьба D, мм	Шестигр. гильзы S <sub>1</sub> , мм	Длина гильзы L, мм	Шестигр. отверстие, мм	Шестигр. бортика S <sub>2</sub> , мм	Толщина пакета материалов E, мм	Кол-во в коробке, шт
0311204006	<b>M4</b>	5,9	11,0	6,1	6,6	0,5–2,0	500
0311205007	<b>M5</b>	6,9	14,0	7,1	7,7	0,5–3,0	500
0311206009	<b>M6</b>	8,9	16,0	9,1	9,8	0,5–3,0	500
0311208011	<b>M8</b>	10,9	18,0	11,1	11,8	0,5–3,0	250
0311218011			20,5			3,0–5,5	250
0311201013	<b>M10</b>	12,9	22,0	13,1	14,0	0,5–3,5	150
0311201216	<b>M12</b>	16,0	25,0	16,1	17,5	1,0–4,0	100

Сталь Заклепка с внутренней резьбой, уменьшенный бортик, шестигранная







## Свойства

- Увеличенное сопротивление прокручиванию в сравнении с цилиндрической гильзой с насечкой
- Облегченная посадка в отверстие
- Потайное крепление
- Материал: сталь оцинкованная

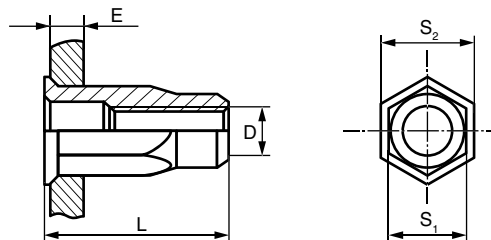


## Применение

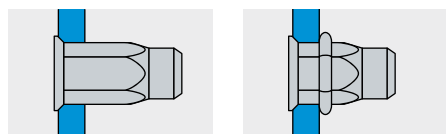
Системы кондиционирования двери, крепление оборудования.

## Технические данные / Нагрузки

Внутренняя резьба D, мм	Срез, кН	Разрыв, кН	Прокручивание, Нм
M4	2,80	7,90	4,60
M5	3,60	9,80	6,20
M6	4,70	19,10	19,00
M8	5,50	29,80	34,00
M10	7,20	40,70	72,00



## Установка



Арт. №	Внутр. резьба D, мм	Шестигр. гильзы S <sub>1</sub> , мм	Длина гильзы L, мм	Шестигр. отверстие, мм	Шестигр. бортика S <sub>2</sub> , мм	Толщина пакета материалов E, мм	Кол-во в коробке, шт
0331204005	<b>M4</b>	5,9	10,5	6,1	6,80	0,5–2,0	500
0331204006		6,3		6,4	7,80	0,5–2,0	500
0331205006	<b>M5</b>	6,9	12,0	7,1	8,0	0,5–2,5	500
0331205007		7,1		7,2	8,8	0,5–2,5	500
0331206008	<b>M6</b>	8,9	14,5	9,1	10,0	0,7–3,0	500
0331206009		9,5	15,0	9,6	10,6	0,7–3,0	500
0331208011	<b>M8</b>	10,5	16,0	10,6	12,2	0,8–3,0	250
0331208010		10,9	16,5	11,1	12,0	0,8–3,0	250
0331201013	<b>M10</b>	12,9	20,2	13,1	14,0	1,0–3,5	150
0331211013			24,0			3,5–6,0	150

Сталь Заклепка с внутренней резьбой, уменьшенный бортик, шестигранная 1/2





## Свойства

- Высокая технологичность монтажа
- Высокая скорость монтажа
- Можно устанавливать на любой стадии производства
- Установка на тонкий материал
- Герметично закрытое соединение
- Материал: сталь оцинкованная

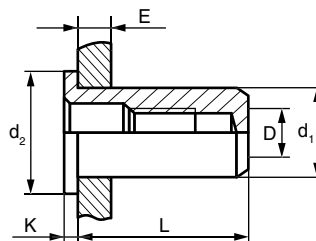


## Применение

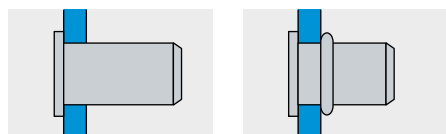
Детские аттракционы, подвижной состав.

## Технические данные / Нагрузки

Внутренняя резьба D, мм	Срез, кН	Разрыв, кН	Прокручивание, Нм
M5	5,30	9,80	7,00
M6	6,30	20,20	12,00
M8	8,30	29,80	23,00
M10	13,60	43,30	35,10



## Установка



Арт. №	Внутр. резьба D, мм	Диаметр гильзы d <sub>1</sub> , мм	Длина гильзы L, мм	Диаметр сверла, мм	Диаметр и толщина бортика d <sub>2</sub> × K, мм	Толщина пакета материалов E, мм	Кол-во в коробке, шт
0301405007	<b>M5</b>	6,9	18,0	7,1	10,0 × 1,0	0,5–2,5	500
0301406009	<b>M6</b>	8,9	21,5	9,1	13,0 × 1,5	0,5–3,0	250
0301408011	<b>M8</b>	10,9	23,5	11,1	16,0 × 1,5	1,0–4,0	150
0301401013	<b>M10</b>	12,9	31,0	13,1	19,0 × 2,0	1,0–4,0	50

Сталь Заклепка с внутренней резьбой, цилиндрический бортик, закрытая





## Свойства

- Высокая технологичность монтажа
- Высокая скорость монтажа
- Можно устанавливать на любой стадии производства
- Увеличенное сопротивление прокручиванию в сравнении с гладкой гильзой
- Не требует зенкованного отверстия
- Установка на тонкий материал
- Скрытое крепление
- Герметично закрытое соединение
- Материал: сталь оцинкованная

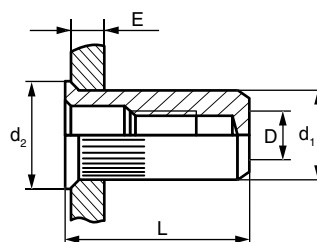


## Применение

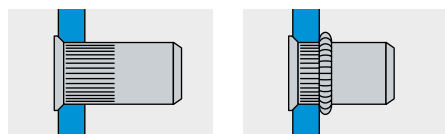
Металлические заборы, водопроводная арматура.

## Технические данные / Нагрузки

Внутренняя резьба D, мм	Срез, кН	Разрыв, кН	Прокручивание, Нм
M4	3,00	7,00	2,90
M5	5,80	9,80	6,00
M6	7,10	19,10	10,50
M8	8,40	30,00	15,50



## Установка



Арт. №	Внутр. резьба D, мм	Диаметр гильзы d, мм	Длина гильзы L, мм	Диаметр сверла, мм	Диаметр бортика, d <sub>2</sub> , мм	Толщина пакета материалов E, мм	Кол-во в коробке, шт
0375204006	<b>M4</b>	5,9	14,9	6,1	7,0	0,5–2,0	500
0375205007	<b>M5</b>	6,9	18,0	7,1	8,0	0,5–3,0	500
0375206009	<b>M6</b>	8,9	21,5	9,1	9,9	0,5–3,0	250
0375208011	<b>M8</b>	10,9	22,5	11,1	12,0	0,5–3,0	250

Сталь Заклепка с внутренней резьбой, уменьшенный бортик, с насечкой, закрытая





## Свойства

- Высокая технологичность монтажа
- Высокая скорость монтажа
- Можно устанавливать на любой стадии производства
- Установка на тонкий материал
- Увеличенное сопротивление прокручиванию в сравнении с цилиндрической гильзой с насечкой
- Герметично закрытое соединение
- Материал: сталь оцинкованная

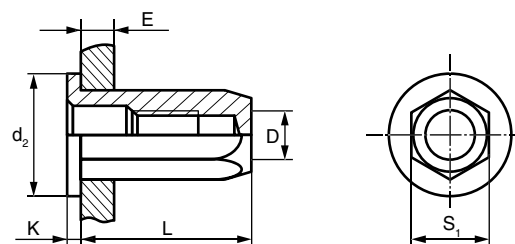


## Применение

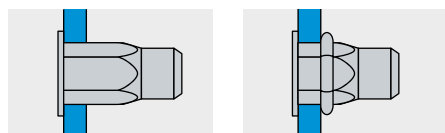
Системы безопасности автомобиля, крепление водопроводных систем.

## Технические данные / Нагрузки

Внутренняя резьба D, мм	Срез, кН	Разрыв, кН	Прокручивание, Нм
M5	4,90	9,80	6,80
M6	7,10	19,10	22,00
M10	12,60	43,00	70,00



## Установка



Арт. №	Внутр. резьба D, мм	Шестигр. гильзы S <sub>1</sub> , мм	Длина гильзы L, мм	Шестигр. отверстие, мм	Диаметр и толщина бортика d <sub>2</sub> × K, мм	Толщина пакета материалов E, мм	Кол-во в коробке, шт
0311405007	<b>M5</b>	6,95	20,0	7,1	10,0 × 1,1	0,5–3,0	250
0311406009	<b>M6</b>	8,95	21,5	9,1	13,0 × 1,5	0,5–3,0	250
G311401013	<b>M10</b>	12,95	31,0	13,1	19,0 × 2,0	1,0–3,5	500

Сталь Заклепка с внутренней резьбой, цилиндрический бортик, шестигранная, закрытая





## Свойства

- Коррозионная устойчивость соединения
- Высокая скорость монтажа
- Высокая технологичность крепления
- Возможна установка на готовое изделие
- Установка на тонкий материал
- Материал: нержавеющая сталь А2

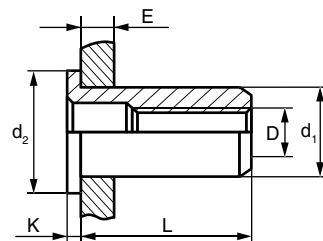


## Применение

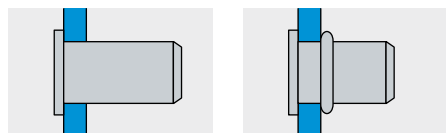
Холодильное и пищевое оборудование, рамки номерных знаков, медицинская мебель.

## Технические данные / Нагрузки

Внутренняя резьба D, мм	Срез, кН	Разрыв, кН	Прокручивание, Нм
M4	4,90	10,00	3,10
M5	6,00	15,80	6,90
M6	9,00	21,60	10,00
M8	12,35	36,30	19,30



## Установка



Арт. №	Внутр. резьба D, мм	Диаметр гильзы d <sub>1</sub> , мм	Длина гильзы L, мм	Диаметр сверла, мм	Диаметр и толщина бортика d <sub>2</sub> × K, мм	Толщина пакета материалов E, мм	Кол-во в коробке, шт
0303104006	<b>M4</b>	5,9	9,5	6,1	9,0 × 1,0	0,5–2,0	500
0303105007	<b>M5</b>	6,9	12,0	7,1	10,0 × 1,0	0,5–3,0	500
0303106009	<b>M6</b>	8,9	14,5	9,1	13,0 × 1,5	0,5–3,0	250
0303108011	<b>M8</b>	10,9	16,5	11,1	15,0 × 1,5	0,5–3,0	250

Нерж. сталь Заклепка с внутренней резьбой, цилиндрический бортик





## Свойства

- Коррозионная устойчивость соединения
- Высокая скорость монтажа
- Высокая технологичность крепления
- Возможна установка на готовое изделие
- Установка на тонкий материал
- Увеличенное сопротивление прокручиванию в сравнении с гладкой гильзой
- Материал: нержавеющая сталь A2

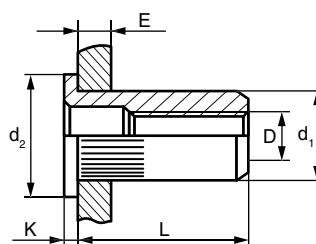


## Применение

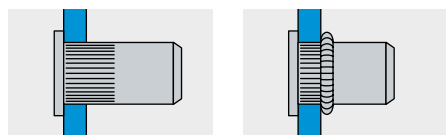
Крепление петель боковых дверей в изотермическом фургоне.

## Технические данные / Нагрузки

Внутренняя резьба D, мм	Срез, кН	Разрыв, кН	Прокручивание, Нм
M4	4,90	9,10	6,40
M5	6,00	12,80	8,40
M6	9,00	21,60	26,70
M8	10,60	36,00	62,50
M10	11,30	>49,00	111,70



## Установка



Арт. №	Внутр. резьба D, мм	Диаметр гильзы d <sub>1</sub> , мм	Длина гильзы L, мм	Диаметр сверла, мм	Диаметр и толщина бортика d <sub>2</sub> × K, мм	Толщина пакета материалов E, мм	Кол-во в коробке, шт
0373104006	<b>M4</b>	5,9	9,5	6,1	9,0 × 1,0	0,5–2,0	500
0373105007	<b>M5</b>	6,9	12,0	7,1	10,0 × 1,0	0,5–3,0	500
0373115007			15,0			2,0–5,5	500
0373106009	<b>M6</b>	8,9	14,5	9,1	13,0 × 1,5	0,5–3,0	250
0373108011	<b>M8</b>	10,9	16,5	11,1	16,0 × 1,5	0,5–3,0	250
0373118011			18,5			3,0–5,5	200
0373101013	<b>M10</b>	12,9	19,0	13,1	17,0 × 2,0	1,0–3,5	150

**Нерж. сталь** Заклепка с внутренней резьбой, цилиндрический бортик, с насечкой





## Свойства

- Коррозионная устойчивость соединения
- Высокая скорость монтажа
- Высокая технологичность крепления
- Возможна установка на готовое изделие
- Установка на тонкий материал
- Потайное крепление
- Не требует зенкованного отверстия
- Материал: нержавеющая сталь А2

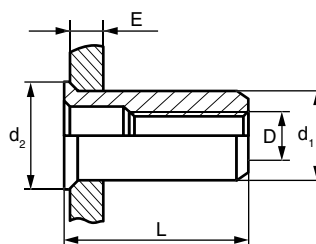


## Применение

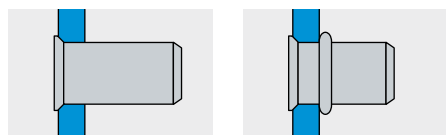
Блоки стерилизации, столбы перегородок.

## Технические данные / Нагрузки

Внутренняя резьба D, мм	Срез, кН	Разрыв, кН	Прокручивание, Нм
M4	4,80	10,00	2,20
M5	6,00	14,30	3,20
M6	9,00	21,60	5,80
M8	11,30	36,30	15,60
M10	13,40	>49,00	111,70



## Установка



Арт. №	Внутр. резьба D, мм	Диаметр гильзы d <sub>1</sub> , мм	Длина гильзы L, мм	Диаметр сверла, мм	Диаметр бортика, d <sub>2</sub> , мм	Толщина пакета материалов E, мм	Кол-во в коробке, шт
0303204006	<b>M4</b>	5,9	11,0	6,1	7,0	0,5–2,0	500
0303205007	<b>M5</b>	6,9	12,0	7,1	8,0	0,5–3,0	500
0303206009	<b>M6</b>	8,9	14,5	9,1	10,0	0,5–3,0	500
0303208011	<b>M8</b>	10,9	16,0	11,1	12,0	0,5–3,0	250
0303201013	<b>M10</b>	12,9	19,0	13,1	14,2	1,0–3,5	150

**Нерж. сталь** Заклепка с внутренней резьбой, уменьшенный бортик





## Свойства

- Коррозионная устойчивость соединения
- Высокая скорость монтажа
- Высокая технологичность крепления
- Возможна установка на готовое изделие
- Установка на тонкий материал
- Потайное крепление
- Увеличенное сопротивление прокручиванию в сравнении с гладкой гильзой
- Не требует зенкованного отверстия
- Материал: нержавеющая сталь А2

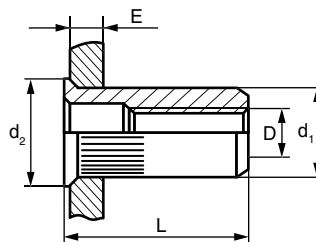


## Применение

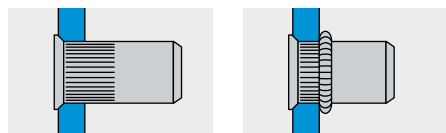
Ограждающие конструкции, крепление оборудования на морских судах.

## Технические данные / Нагрузки

Внутренняя резьба D, мм	Срез, кН	Разрыв, кН	Прокручивание, Нм
M3	–	–	–
M4	4,80	10,00	5,50
M5	6,00	14,30	8,60
M6	9,00	21,60	14,70
M8	11,30	36,30	20,00
M10	13,40	>49,00	27,50



## Установка



Арт. №	Внутр. резьба D, мм	Диаметр гильзы d <sub>1</sub> , мм	Длина гильзы L, мм	Диаметр сверла, мм	Диаметр бортика, d <sub>2</sub> , мм	Толщина пакета материалов E, мм	Кол-во в коробке, шт
0373203005	<b>M3</b>	4,9	9,75	5,1	6,0	0,25–2,0	500
0373204006	<b>M4</b>	5,9	10,5	6,1	7,0	0,5–2,0	500
0373205007	<b>M5</b>	6,9	11,5	7,1	8,0	0,5–3,0	500
0373206009	<b>M6</b>	8,9	14,5	9,1	10,0	0,5–3,0	500
0373208011	<b>M8</b>	10,9	16,5	11,1	12,0	0,5–3,0	250
0373201013	<b>M10</b>	12,9	19,0	13,1	14,2	1,0–3,5	150

**Нерж. сталь** Заклепка с внутренней резьбой, уменьшенный бортик, с насечкой







## Свойства

- Коррозионная устойчивость соединения
- Высокая скорость монтажа
- Высокая технологичность крепления
- Возможна установка на готовое изделие
- Установка на тонкий материал
- Потайное крепление
- Увеличенное сопротивление прокручиванию в сравнении с гладкой гильзой
- Материал: нержавеющая сталь A2

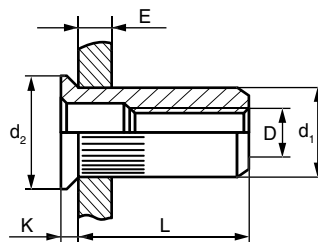


## Применение

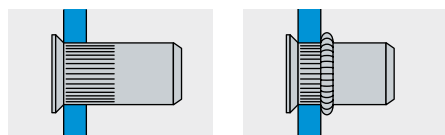
Крепление дверных петель задней стенки в фургоне.

## Технические данные / Нагрузки

Внутренняя резьба D, мм	Срез, кН	Разрыв, кН	Прокручивание, Нм
M4	4,90	9,10	4,10
M5	6,00	12,80	8,40
M6	9,00	21,60	27,90
M8	10,60	36,00	34,50



## Установка



Арт. №	Внутр. резьба D, мм	Диаметр гильзы d <sub>1</sub> , мм	Длина гильзы L, мм	Диаметр сверла, мм	Диаметр и толщина бортика d <sub>2</sub> × K, мм	Толщина пакета материалов E, мм	Кол-во в коробке, шт
0373304006	<b>M4</b>	5,9	12,0	6,1	9,0 × 1,5	1,5–3,0	500
0373305007	<b>M5</b>	6,9	13,0	7,1	9,6 × 1,5	1,5–4,0	500
0373306009	<b>M6</b>	8,9	16,0	9,1	12,0 × 1,5	1,5–4,0	500
0373308011	<b>M8</b>	10,9	18,5	11,1	13,5 × 1,5	1,5–4,0	250

**Нерж. сталь** Заклепка с внутренней резьбой, потайной бортик, с насечкой





## Свойства

- Коррозионная устойчивость соединения
- Высокая скорость монтажа
- Высокая технологичность крепления
- Возможна установка на готовое изделие
- Установка на тонкий материал
- Облегченная посадка в отверстие
- Увеличенное сопротивление прокручиванию в сравнении с заклепкой с насечкой
- Материал: нержавеющая сталь А2

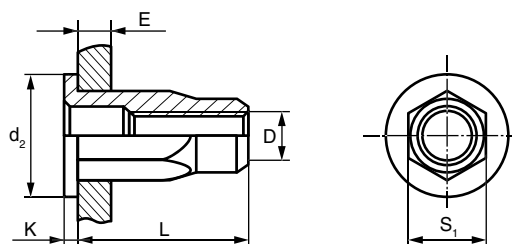


## Применение

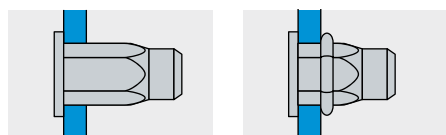
Крепление внутреннего оборудования промышленных кондиционеров.

## Технические данные / Нагрузки

Внутренняя резьба D, мм	Срез, кН	Разрыв, кН	Прокручивание, Нм
M5	7,20	15,80	9,10
M6	9,60	18,00	19,70
M8	11,20	36,30	26,50



## Установка



Арт. №	Внутр. резьба D, мм	Шестигр. гильзы S <sub>1</sub> , мм	Длина гильзы L, мм	Шестигр. отверстие, мм	Диаметр и толщина бортика d <sub>2</sub> × K, мм	Толщина пакета материалов E, мм	Кол-во в коробке, шт
0333105007	<b>M5</b>	6,9	12,0	7,1	10,0 × 1,5	0,5–3,0	500
0333106009	<b>M6</b>	8,9	14,0	9,1	12,0 × 1,5	0,5–3,0	250
0333108011	<b>M8</b>	10,9	16,0	11,1	15,0 × 1,5	0,5–3,0	250

**Нерж. сталь** Заклепка с внутренней резьбой, цилиндрический бортик, шестигранная 1/2





## Свойства

- Коррозионная устойчивость соединения
- Высокая скорость монтажа
- Высокая технологичность крепления
- Возможна установка на готовое изделие
- Установка на тонкий материал
- Потайное крепление
- Облегченная посадка в отверстие
- Увеличенное сопротивление прокручиванию в сравнении с заклепкой с насечкой
- Материал: нержавеющая сталь А2

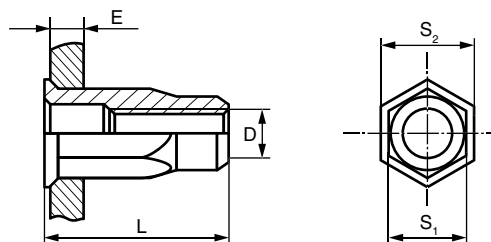


## Применение

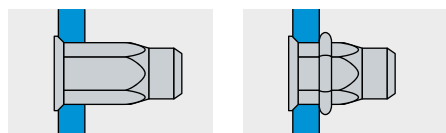
Крепление оборудования к нержавеющей стали.

## Технические данные / Нагрузки

Внутренняя резьба D, мм	Срез, кН	Разрыв, кН	Прокручивание, Нм
M4	5,60	10,00	4,90
M5	7,20	15,80	8,80
M6	9,60	18,00	14,00
M8	11,20	36,30	26,50
M10	11,40	47,80	91,60



## Установка



Арт. №	Внутр. резьба D, мм	Шестигр. гильзы S <sub>1</sub> , мм	Длина гильзы L, мм	Шестигр. отверстие, мм	Шестигр. бортика S <sub>2</sub> , мм	Толщина пакета материалов E, мм	Кол-во в коробке, шт
0333204006	<b>M4</b>	5,9	11,0	6,0	7,0	0,5–2,5	500
0333205007	<b>M5</b>	6,9	12,0	7,0	8,0	0,5–3,0	500
0333206009	<b>M6</b>	8,9	14,0	9,0	10,0	0,5–3,0	500
0333208011	<b>M8</b>	10,9	16,0	11,0	12,0	0,5–3,0	250
0333201013	<b>M10</b>	12,9	19,0	13,0	14,2	1,0–3,5	150

Нерж. сталь Заклепка с внутренней резьбой, уменьшенный бортик, шестигранная 1/2





## Свойства

- Коррозионная устойчивость соединения
- Высокая скорость монтажа
- Высокая технологичность крепления
- Возможна установка на готовое изделие
- Установка на тонкий материал
- Герметично закрытое соединение
- Материал: нержавеющая сталь А2

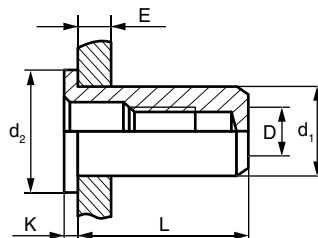


## Применение

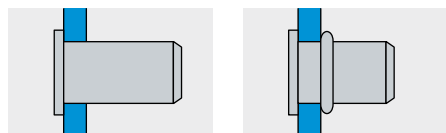
Трубопроводная арматура, крепление нагревательных элементов.

## Технические данные / Нагрузки

Внутренняя резьба D, мм	Срез, кН	Разрыв, кН	Прокручивание, Нм
M4	4,90	10,00	2,20
M5	6,00	15,80	3,20
M6	8,50	21,60	10,30
M8	12,30	36,30	15,60



## Установка



Арт. №	Внутр. резьба D, мм	Диаметр гильзы d <sub>1</sub> , мм	Длина гильзы L, мм	Диаметр сверла, мм	Диаметр и толщина бортика d <sub>2</sub> × K, мм	Толщина пакета материалов E, мм	Кол-во в коробке, шт
0303404006	<b>M4</b>	5,9	16,0	6,1	9,0 × 1,0	0,5–2,5	500
0303405007	<b>M5</b>	6,9	18,0	7,1	10,0 × 1,0	0,5–3,0	500
0303406009	<b>M6</b>	8,9	21,0	9,1	12,0 × 1,5	0,5–3,0	250
0303408011	<b>M8</b>	10,0	23,5	11,1	14,0 × 1,5	0,5–3,0	250

Нерж. сталь Заклепка с внутренней резьбой, цилиндрический бортик, закрытая





## Свойства

- Коррозионная устойчивость соединения
- Высокая скорость монтажа
- Высокая технологичность крепления
- Возможна установка на готовое изделие
- Установка на тонкий материал
- Потайное крепление
- Не требует зенкованного отверстия
- Герметично закрытое соединение
- Материал: нержавеющая сталь А2

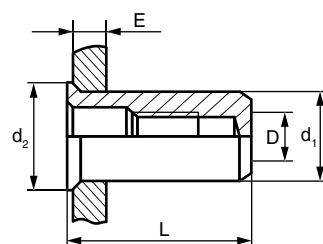


## Применение

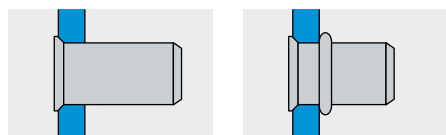
Авиатренажеры, дренажные насосы.

## Технические данные / Нагрузки

Внутренняя резьба D, мм	Срез, кН	Разрыв, кН	Прокручивание, Нм
M4	4,90	10,00	2,20
M5	6,00	15,80	3,20
M6	8,50	21,60	10,30
M8	12,30	36,30	15,60



## Установка



Арт. №	Внутр. резьба D, мм	Диаметр гильзы d <sub>1</sub> , мм	Длина гильзы L, мм	Диаметр сверла, мм	Диаметр бортика, d <sub>2</sub> , мм	Толщина пакета материалов E, мм	Кол-во в коробке, шт
0303704006	<b>M4</b>	5,9	16,0	6,1	7,0	0,5–3,0	500
0303705007	<b>M5</b>	6,9	18,0	7,1	8,0	0,5–3,0	250
0303706009	<b>M6</b>	8,9	21,0	9,1	10,0	0,5–3,0	250
0303708011	<b>M8</b>	10,9	23,5	11,1	12,0	0,5–3,0	250

**Нерж. сталь** Заклепка с внутренней резьбой, уменьшенный бортик, закрытая



## Нерж. сталь Заклепка с внутренней резьбой, цилиндрич. борттик, шестигр. 1/2, закрытая

### Свойства

- Коррозионная устойчивость соединения
- Высокая скорость монтажа
- Высокая технологичность крепления
- Возможна установка на готовое изделие
- Установка на тонкий материал
- Увеличенное сопротивление прокручиванию в сравнении с заклепкой с насечкой
- Герметично закрытое соединение
- Облегченная посадка в отверстие
- Материал: нержавеющая сталь А2

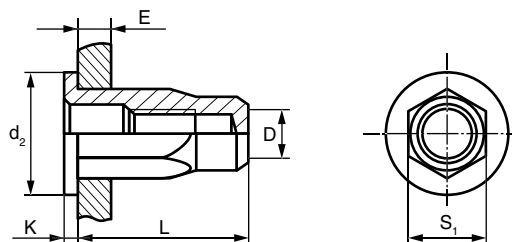


### Применение

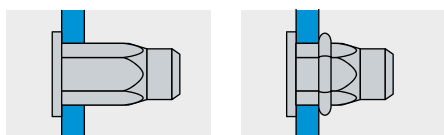
Баки отопительной системы.

### Технические данные / Нагрузки

Внутренняя резьба D, мм	Срез, кН	Разрыв, кН	Прокручивание, Нм
M5	7,20	12,00	8,80
M6	9,00	21,60	19,70
M8	11,20	36,30	26,50



### Установка



Арт. №	Внутр. резьба D, мм	Шестигр. гильзы S <sub>1</sub> , мм	Длина гильзы L, мм	Шестигр. отверстие, мм	Диаметр и толщина бортика d <sub>2</sub> × K, мм	Толщина пакета материалов E, мм	Кол-во в коробке, шт
0333405007	M5	6,9	18,0	7,1	10,0 × 1,0	0,5–3,0	500
0333406009	M6	8,9	21,0	9,1	12,0 × 1,5	0,5–3,0	250
0333408011	M8	10,9	23,5	11,1	14,0 × 1,5	0,5–3,0	250

Нерж. сталь Заклепка с внутренней резьбой, цилиндрический борттик, шестигранная 1/2, закрытая





## Свойства

- Коррозионная устойчивость соединения
- Высокая скорость монтажа
- Высокая технологичность крепления
- Возможна установка на готовое изделие
- Установка на тонкий материал
- Увеличенное сопротивление прокручиванию в сравнении с заклепкой с насечкой
- Герметично закрытое соединение
- Облегченная посадка в отверстие
- Потайное крепление
- Материал: нержавеющая сталь А2

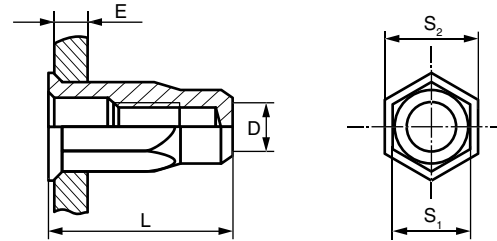


## Применение

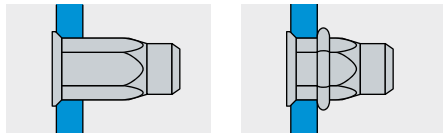
Трубопроводная арматура, системы отопления.

## Технические данные / Нагрузки

Внутренняя резьба D, мм	Срез, кН	Разрыв, кН	Прокручивание, Нм
M4	5,60	10,00	4,90
M5	7,20	12,00	8,80
M6	9,00	21,60	15,50
M8	11,20	36,30	26,50



## Установка



Арт. №	Внутр. резьба D, мм	Шестигр. гильзы S <sub>1</sub> , мм	Длина гильзы L, мм	Шестигр. отверстие, мм	Шестигр. бортика S <sub>2</sub> , мм	Толщина пакета материалов E, мм	Кол-во в коробке, шт
0333704006	<b>M4</b>	5,9	16,0	6,1	7,0	0,5–2,5	500
0333705007	<b>M5</b>	6,9	18,0	7,1	8,0	0,5–3,0	500
0333706009	<b>M6</b>	8,9	21,0	9,1	10,0	0,5–3,0	250
0333708011	<b>M8</b>	10,9	23,5	11,1	12,0	0,5–3,0	150

**Нерж. сталь** Заклепка с внутренней резьбой, уменьшенный бортик, шестигранная 1/2, закрытая





## Свойства

- Мягкий материал
- Коррозионная устойчивость соединения
- Возможна установка на готовое изделие
- Установка на тонкий материал
- Материал: алюминий

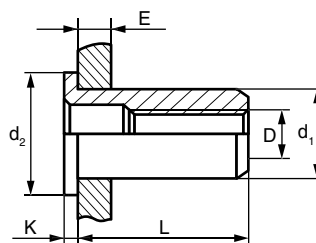


## Применение

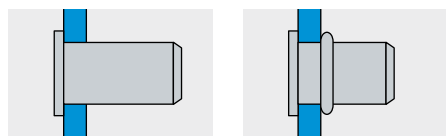
Оконные блоки, мебель.

## Технические данные / Нагрузки

Внутренняя резьба D, мм	Срез, кН	Разрыв, кН	Прокручивание, Нм
M4	3,40	4,30	2,00
M5	4,40	8,30	5,50
M6	5,00	10,50	9,00
M8	6,00	15,40	16,90



## Установка



Арт. №	Внутр. резьба D, мм	Диаметр гильзы d, мм	Длина гильзы L, мм	Диаметр сверла, мм	Диаметр и толщина бортика d <sub>2</sub> × K, мм	Толщина пакета материалов E, мм	Кол-во в коробке, шт
0302104006	<b>M4</b>	5,9	9,5	6,1	9,0 × 1,0	0,5–2,0	500
0302105007	<b>M5</b>	6,9	12,0	7,1	10,0 × 1,0	0,5–3,0	500
0302115007			15,0			3,0–5,5	500
0302106009	<b>M6</b>	8,9	14,5	9,1	13,0 × 1,5	0,5–3,0	250
0302116009			16,5			3,0–5,5	250
0302108011	<b>M8</b>	10,9	16,5	11,1	16,0 × 1,5	0,5–3,0	250
0302118011			18,5			3,0–5,5	250

## Алюминий Заклепка с внутренней резьбой, цилиндрический бортик







## Свойства

- Мягкий материал
- Коррозионная устойчивость соединения
- Возможна установка на готовое изделие
- Установка на тонкий материал
- Потайное крепление
- Не требует зенкованного отверстия
- Материал: алюминий

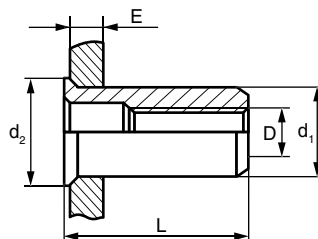


## Применение

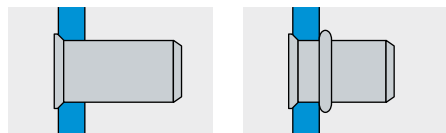
Крепление мебельной фурнитуры.

## Технические данные / Нагрузки

Внутренняя резьба D, мм	Срез, кН	Разрыв, кН	Прокручивание, Нм
M5	4,40	8,30	5,50
M6	5,00	10,50	9,00
M8	6,00	15,40	16,90



## Установка



Арт. №	Внутр. резьба D, мм	Диаметр гильзы d <sub>1</sub> , мм	Длина гильзы L, мм	Диаметр сверла, мм	Диаметр бортика, d <sub>2</sub> , мм	Толщина пакета материалов E, мм	Кол-во в коробке, шт
0302205007	<b>M5</b>	6,9	12,0	7,1	8,0	0,5–3,0	500
0302206009	<b>M6</b>	8,9	14,5	9,1	10,0	0,5–3,0	500
0302208011	<b>M8</b>	10,9	16,0	11,1	12,0	0,5–3,0	250

**Алюминий** Заклепка с внутренней резьбой, уменьшенный бортик





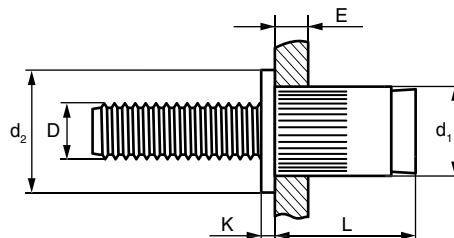
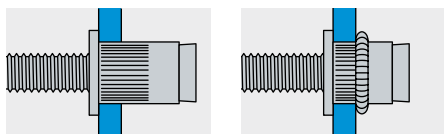
## Свойства

- Высокая технологичность монтажа
- Высокая скорость монтажа
- Можно устанавливать на любой стадии производства
- Установка на тонкий материал
- Защитное цинковое покрытие
- Материал: сталь оцинкованная

## Применение

Крепление дверей в электрических шкафах, стиральные машины.

## Установка



Арт. №	Внутр. резьба D, мм	Диаметр и длина гильзы d <sub>1</sub> × L, мм	Диаметр сверла, мм	Диаметр и толщина бортика d <sub>2</sub> × K, мм	Длина шпильки, мм	Толщина пакета материалов E, мм	Кол-во в коробке, шт
0370005015	M5	6,95×11,0	7,1	10,0×1,0	15,0	0,5–3,0	250
0370006015	M6	8,95×13,0	9,1	13,0×1,0	15,0	0,5–3,0	250
0370006020					20,0	0,5–3,0	200
0370006025					25,0	0,5–3,0	150
0370008020	M8	10,95×16,0	11,1	16,0×1,5	20,0	0,5–3,0	150
0370008025					25,0	0,5–3,0	100

## Сталь Заклепка с винтом, цилиндрический бортик



## BM-45 Ручной установочный инструмент для вытяжных заклепок

### Свойства

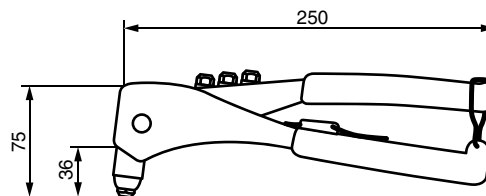
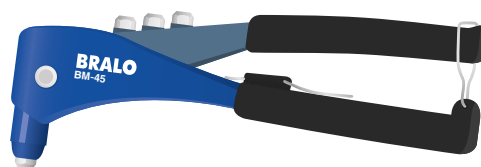
- Возвратная пружина
- Для работы в труднодоступных местах
- Полный комплект насадок
- Ключ для смены насадок
- Стальной корпус

### Применение

Установка вытяжных заклепок.

### Технические данные

Диаметр заклепки, мм	Алюминий	Сталь	Нерж. сталь	Медь
2,4	•			
3,0-3,2	•	•	•	•
4,0	•	•	•	•
4,8-5,0	•			



Арт. №	Обозначение	Вес, кг
02BM04500	BM 45	0,53
92BM04500	BM 45 BLISTER	0,53
02BM04520	BM 45 MET. BOX	0,53

**BM-45** Ручной установочный инструмент для вытяжных заклепок



## BM-75 Ручной установочный инструмент для вытяжных заклепок

### Свойства

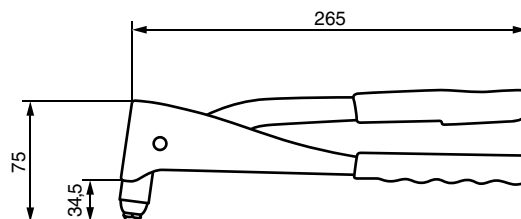
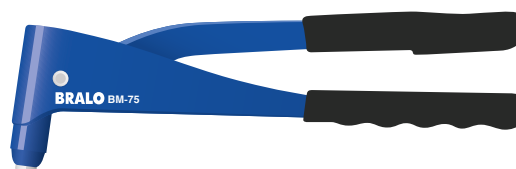
- Полный комплект насадок
- Ключ для смены насадок
- Стальной корпус

### Применение

Установка вытяжных заклепок.

### Технические данные

Диаметр заклепки, мм	Алюминий	Сталь	Нерж. сталь	Медь
2,4	•			
3,0-3,2	•	•	•	•
4,0	•	•	•	•
4,8-5,0	•			



Арт. №	Обозначение	Вес, кг
02BM07500	BM 75	0,60
92BM07500	BM 75 BLISTER	0,60
02BM07520	BM 75 MET. BOX	0,60

**BM-75** Ручной установочный инструмент для вытяжных заклепок



## BM-85 Ручной установочный инструмент для вытяжных заклепок

### Свойства

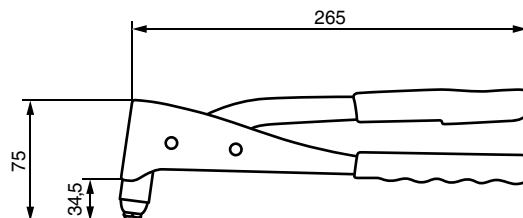
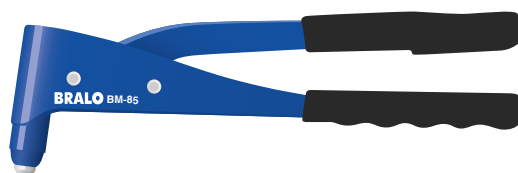
- Полный комплект насадок
- Ключ для смены насадок
- Усиленный стальной корпус
- Облегченная установка за счет специального механизма

### Применение

Установка вытяжных заклепок.

### Технические данные

Диаметр заклепки, мм	Алюминий	Сталь	Нерж. сталь	Медь
2,4	•			
3,0–3,2	•	•	•	•
4,0	•	•	•	•
4,8–5,0	•			



Арт. №	Обозначение	Вес, кг
02BM08500	BM 85	0,67

**BM-85** Ручной установочный инструмент для вытяжных заклепок

## BM-67 Ручной установочный инструмент для вытяжных заклепок

### Свойства

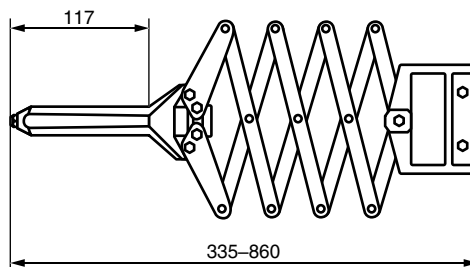
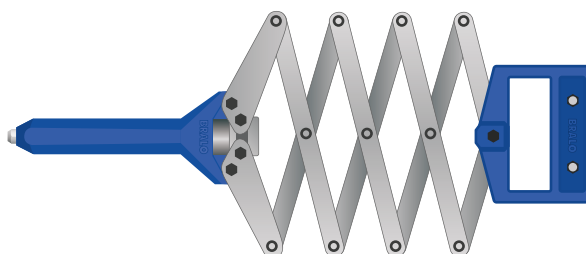
- Удобный монтаж в горизонтальную плоскость
- Облегченный силуминовый корпус

### Применение

Установка вытяжных заклепок.

### Технические данные

Диаметр заклепки, мм	Алюминий	Сталь	Нерж. сталь	Медь
2,4	•			
3,0–3,2	•	•	•	•
4,0	•	•	•	•
4,8–5,0	•	•	•	•



Арт. №	Обозначение	Вес, кг
02BM06700	BM 67	1,92

**BM-67** Ручной установочный инструмент для вытяжных заклепок

## BM-90 Ручной установочный инструмент для вытяжных заклепок

### Свойства

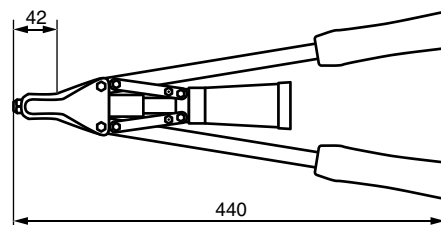
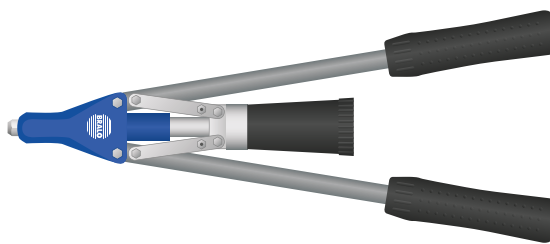
- Удобный монтаж в вертикальную плоскость
- Облегченный силюминовый корпус

### Применение

Установка вытяжных заклепок.

### Технические данные

Диаметр заклепки, мм	Алюминий	Сталь	Нерж. сталь	Медь
3,0-3,2	•	•	•	•
4,0	•	•	•	•
4,8-5,0	•	•	•	•
4,8 усиленная		•		
5,2 S-распорная	•			



Арт. №	Обозначение	Вес, кг
02BM09000	BM 90	1,50

**BM-90** Ручной установочный инструмент для вытяжных заклепок

## BM-92 Ручной установочный инструмент для вытяжных заклепок

### Свойства

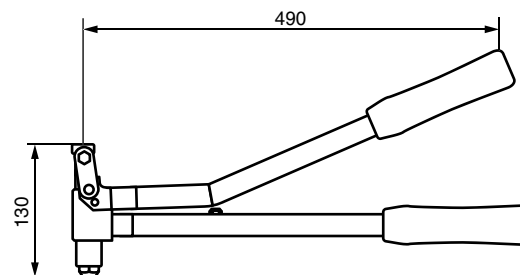
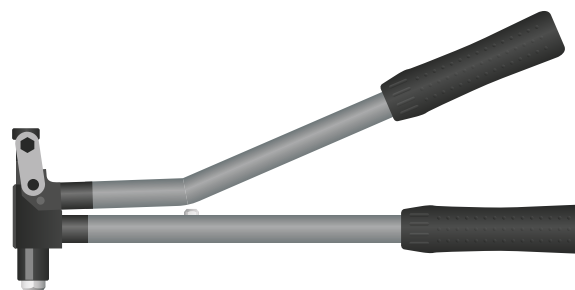
- Удобный монтаж со строительных лесов и люлек
- Стальной корпус
- Для работы в трудно доступных местах

### Применение

Установка вытяжных заклепок.

### Технические данные

Диаметр заклепки, мм	Алюминий	Сталь	Нерж. сталь	Медь
3,0-3,2	•	•	•	•
4,0	•	•	•	•
4,8-5,0	•	•	•	•



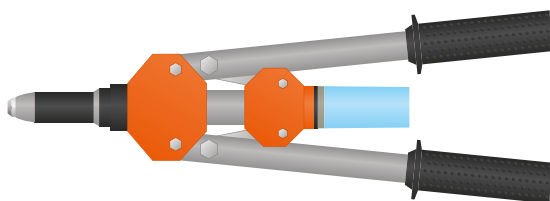
Арт. №	Обозначение	Вес, кг
02BM09200	BM 92	1,59

**BM-92** Ручной установочный инструмент для вытяжных заклепок

## RK-35 Ручной установочный инструмент для вытяжных заклепок

### Свойства

- Легкий, удобный в эксплуатации
- Высокая производительность
- Небольшие габариты
- Регулируемая передняя насадка позволяет выбирать оптимальный уровень прикладываемого при установке усилия и регулировать рабочий ход



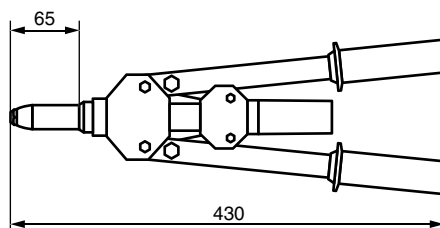
fasty  
PROFESSIONAL

### Применение

Установка вытяжных заклепок.

### Технические данные

Диаметр заклепки, мм	Алюминий	Сталь	Нерж. сталь	Медь
3,0–3,2	•	•	•	•
4,0	•	•	•	•
4,8–5,0	•	•	•	•
6,0	•	•	•	•
6,4	•			



Арт. №	Обозначение	Вес, кг
02FRK35	RK-35	1,60

**RK-35** Ручной установочный инструмент для вытяжных заклепок

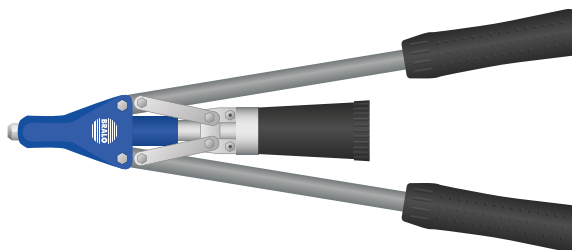
## BM-93 Ручной установочный инструмент для вытяжных заклепок

### Свойства

- Удобный монтаж в вертикальную плоскость
- Облегченный силуминовый корпус

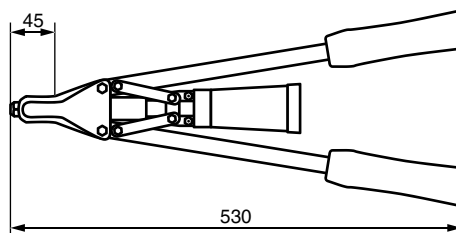
### Применение

Установка вытяжных заклепок.



### Технические данные

Диаметр заклепки, мм	Алюминий	Сталь	Нерж. сталь	Медь
4,8–5,0	•	•	•	•
6,0	•	•	•	
6,4	•	•	•	
6,5 усиленная	•	•	•	



Арт. №	Обозначение	Вес, кг
02BM09300	BM 93	2,06

**BM-93** Ручной установочный инструмент для вытяжных заклепок

## T-105 Ручной установочный инструмент для заклепок с внутренней резьбой

### Свойства

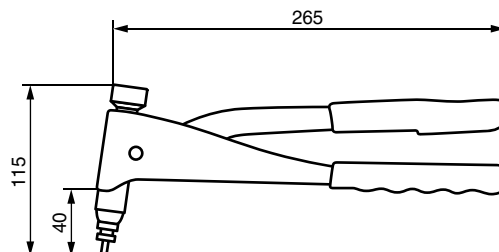
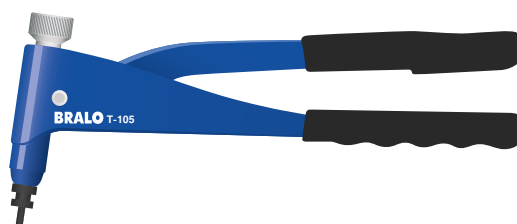
- Компактный корпус
- Полный комплект шпинделей
- Для работы в труднодоступных местах
- Стальной корпус

### Применение

Установка заклепок с внутренней резьбой.

### Технические данные

Внутренняя резьба заклепки	Алюминий	Сталь	Нерж. сталь
M3	•	•	•
M4	•	•	•
M5	•	•	•
M6	•	•	•



Арт. №	Обозначение	Вес, кг
02TR10500	T 105	0,67
02TR10520	T 105 MET.BOX	0,67

**T-105** Ручной установочный инструмент для заклепок с внутренней резьбой

## RKM-130 Ручной установочный инструмент для заклепок с внутренней резьбой

### Свойства

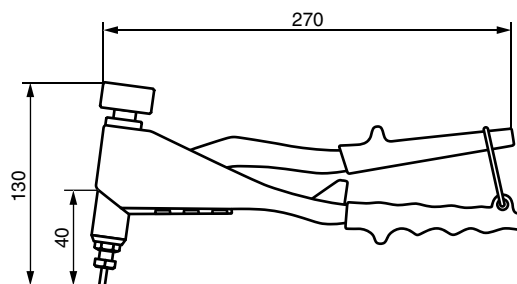
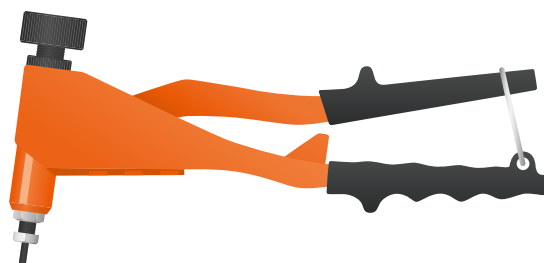
- Легкий и удобный в эксплуатации
- Небольшие габариты
- Оснащен регулировкой рабочего хода
- Усиленный корпус

### Применение

Установка заклепок с внутренней резьбой.

### Технические данные

Внутренняя резьба заклепки	Алюминий	Сталь	Нерж. сталь
M3	•	•	•
M4	•	•	•
M5	•	•	•
M6	•	•	•



Арт. №	Обозначение	Вес, кг
02FRKM130	RKM-130	0,80

**RKM-130** Ручной установочный инструмент для заклепок с внутренней резьбой

## TR-300 Ручной установочный инструмент для заклепок с внутренней резьбой

### Свойства

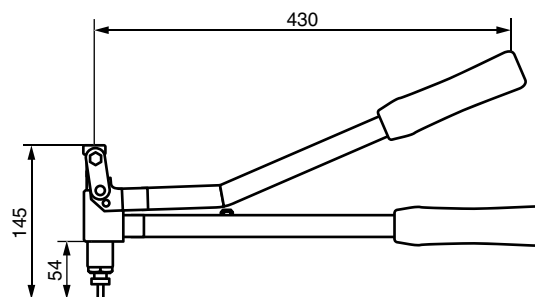
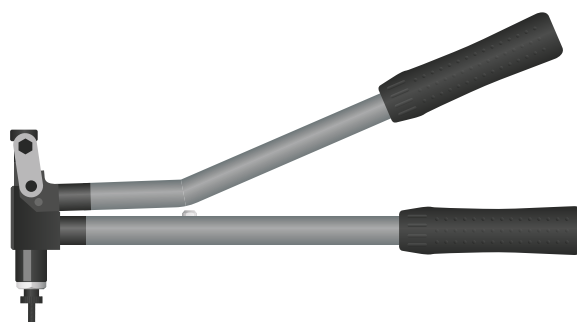
- Для работы в труднодоступных местах
- Комплектуется одним шпинделем

### Применение

Установка заклепок с внутренней резьбой.

### Технические данные

Внутренняя резьба заклепки	Алюминий	Сталь	Нерж. сталь
M4	•	•	•
M5	•	•	•
M6	•	•	•
M8	•	•	•



Арт. №	Обозначение	Вес, кг
02TR30004	TR 300 M-4	1,60
02TR30005	TR 300 M-5	1,60
02TR30006	TR 300 M-6	1,60
02TR30008	TR 300 M-8	1,60

**TR-300** Ручной установочный инструмент для заклепок с внутренней резьбой

## TR-208 Ручной установочный инструмент для заклепок с внутренней резьбой

### Свойства

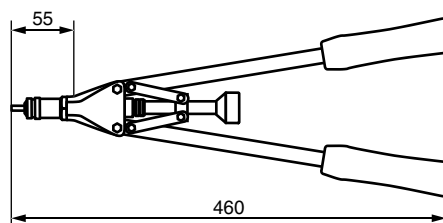
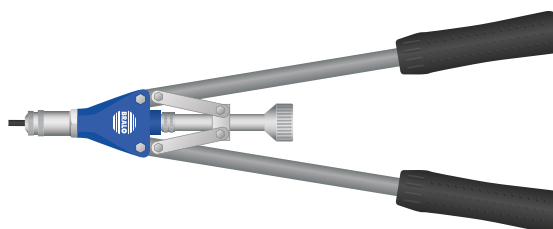
- Облегченный корпус
- Полный комплект шпинделей
- Привод для облегченного накручивания заклепки

### Применение

Установка заклепок с внутренней резьбой.

### Технические данные

Внутренняя резьба заклепки	Алюминий	Сталь	Нерж. сталь
M4	•	•	•
M5	•	•	•
M6	•	•	•
M8	•	•	•



Арт. №	Обозначение	Вес, кг
02TR20800	TR 208	1,60
02TR20820	TR 208 MET.BOX	1,60

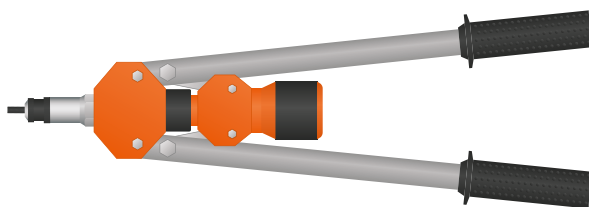
**TR-208** Ручной установочный инструмент для заклепок с внутренней резьбой



## RKM-160 Ручной установочный инструмент для заклепок с внутренней резьбой

### Свойства

- Удобный в эксплуатации
- Оснащен регулировкой рабочего хода, планетарной передачей — для более быстрого накручивания и скручивания заклепки



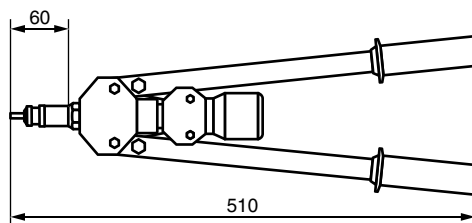
fasty  
PROFESSIONAL

### Применение

Установка заклепок с внутренней резьбой и заклепок с винтом.

### Технические данные

Внутренняя резьба заклепки	Алюминий	Сталь	Нерж. сталь
M4	•	•	•
M5	•	•	•
M6	•	•	•
M8	•	•	•
M10	•	•	•
M12	•	•	•



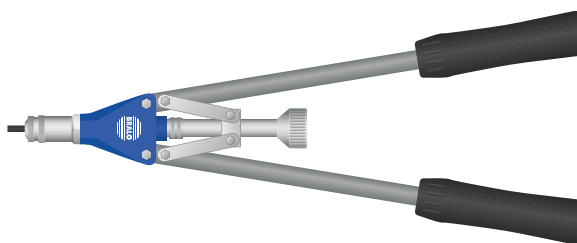
Арт. №	Обозначение	Вес, кг
02FRKM160	RKM-160	2,500

**RKM-160** Ручной установочный инструмент для заклепок с внутренней резьбой

## TR-212 Ручной установочный инструмент для заклепок с внутренней резьбой

### Свойства

- Полный комплект шпинделей
- Привод для облегченного накручивания заклепки
- Увеличенные ручки



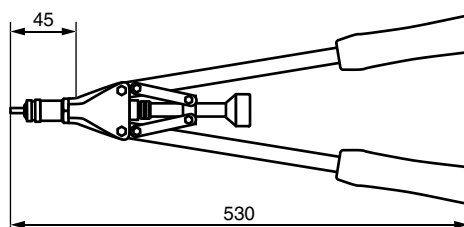
BRALO  
GERT  
TIV

### Применение

Установка заклепок с внутренней резьбой.

### Технические данные

Внутренняя резьба заклепки	Алюминий	Сталь	Нерж. сталь
M8	•	•	•
M10	•	•	•
M12	•	•	•



Арт. №	Обозначение	Вес, кг
02TR21200	TR 212	2,20

**TR-212** Ручной установочный инструмент для заклепок с внутренней резьбой